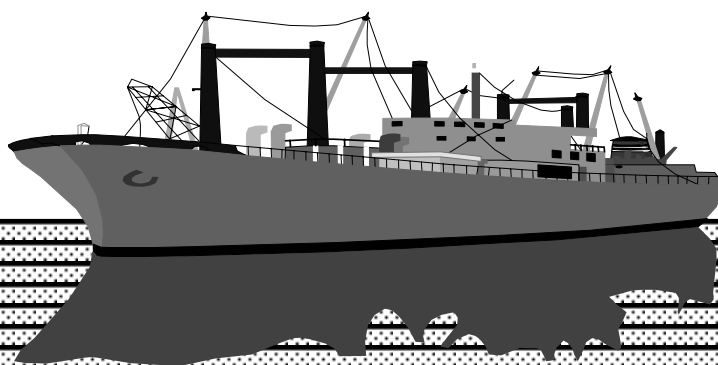


Octubre 2005

**CONSTRUCCIÓN NAVAL**  
**BOLETÍN INFORMATIVO TRIMESTRAL**



**GERENCIA DEL SECTOR NAVAL**  
MINISTERIO DE INDUSTRIA TURISMO Y  
COMERCIO

NIPO 414-01-001-3



# ÍNDICE

## INFORMACIÓN NACIONAL

### 1. Actividad Sectorial

1.1 Actividad Contractual

1.2 Actividad Productiva

### 2. Actividad Contractual

2.1 Resumen

2.2 Nuevos Contratos por Tipos de Buques

2.3 Cartera de Pedidos por Tipos de Buques

2.4 Contratación Mensual

2.5 Cartera de Pedidos Trimestral

2.6 Nuevos Contratos por Astilleros

2.7 Cartera de Pedidos por Astilleros

### 3. Actividad Productiva

3.1 Resumen

3.2 Actividad Ponderada Trimestral

3.3 Puestas de Quilla por Tipos de Buques

3.4 Puestas de Quilla Trimestrales

3.5 Botaduras por Tipos de Buques

3.6 Botaduras Trimestrales

3.7 Entregas (Pruebas Oficiales) por Tipos de Buques

3.8 Entregas (Pruebas Oficiales) Trimestrales

3.9 Puestas de Quilla por Astilleros

3.10 Botaduras por Astilleros

3.11 Entregas (Pruebas Oficiales) por Astilleros



## **1.- ACTIVIDAD SECTORIAL**

9 meses de 2005



## 1.1 ACTIVIDAD CONTRACTUAL

NUEVOS CONTRATOS	9 meses de 2005			9 meses de 2004			Variación %	
	Nº	GT	CGT	Nº	GT	CGT	GT	CGT
<b>Nacionales</b>	<b>16</b>	<b>68.871</b>	<b>99.391</b>	<b>20</b>	<b>35.582</b>	<b>70.628</b>	<b>94%</b>	<b>41%</b>
- Mercantes	13	67.763	94.959	15	29.734	54.828	128%	73%
- Pesqueros	3	1.108	4.432	5	5.848	15.800	-81%	-72%
<b>Exportacion</b>	<b>45</b>	<b>299.196</b>	<b>369.579</b>	<b>25</b>	<b>83.221</b>	<b>124.819</b>	<b>260%</b>	<b>196%</b>
- Mercantes	44	295.896	362.979	16	80.166	112.599	269%	222%
- Pesqueros	1	3.300	6.600	9	3.055	12.220	8%	-46%
<b>TOTAL</b>	<b>61</b>	<b>368.067</b>	<b>468.970</b>	<b>45</b>	<b>118.803</b>	<b>195.447</b>	<b>210%</b>	<b>140%</b>
- Mercantes	57	363.659	457.938	31	109.900	167.427	231%	174%
- Pesqueros	4	4.408	11.032	14	8.903	28.020	-50%	-61%
<b>CARTERA DE PEDIDOS</b>								
	A 30/09/05			A 30/09/04			Variación %	
	Nº	GT	CGT	Nº	GT	CGT	GT	CGT
<b>Nacionales</b>	<b>35</b>	<b>115.733</b>	<b>191.746</b>	<b>32</b>	<b>67.028</b>	<b>129.264</b>	<b>73%</b>	<b>48%</b>
- Mercantes	29	108.868	171.878	22	51.835	88.716	110%	94%
- Pesqueros	6	6.865	19.868	10	15.193	40.548	-55%	-51%
<b>Exportacion</b>	<b>68</b>	<b>409.020</b>	<b>520.327</b>	<b>35</b>	<b>286.980</b>	<b>316.190</b>	<b>43%</b>	<b>65%</b>
- Mercantes	62	402.064	501.920	27	281.662	297.735	43%	69%
- Pesqueros	6	6.956	18.407	8	5.318	18.455	31%	0%
<b>TOTAL</b>	<b>103</b>	<b>524.753</b>	<b>712.073</b>	<b>67</b>	<b>354.008</b>	<b>445.454</b>	<b>48%</b>	<b>60%</b>
- Mercantes	91	510.932	673.798	49	333.497	386.451	53%	74%
- Pesqueros	12	13.821	38.275	18	20.511	59.003	-33%	-35%

## 1.2. ACTIVIDAD PRODUCTIVA

	9 meses de 2005			9 meses de 2004			Variación %	
	Nº	GT	CGT	Nº	GT	CGT	GT	CGT
<b>PUESTAS DE QUILLA</b>	<b>30</b>	<b>74.158</b>	<b>135.434</b>	<b>35</b>	<b>83.570</b>	<b>134.500</b>	<b>-11%</b>	<b>1%</b>
- Nacional	11	30.076	56.996	14	11.509	37.920	161%	50%
- Exportacion	19	44.082	78.438	21	72.061	96.580	-39%	-19%
<b>BOTADURAS</b>	<b>42</b>	<b>78.822</b>	<b>151.014</b>	<b>31</b>	<b>87.095</b>	<b>142.027</b>	<b>-9%</b>	<b>6%</b>
- Nacional	20	13.301	49.665	11	32.462	60.977	-59%	-19%
- Exportacion	22	65.521	101.349	20	54.633	81.050	20%	25%
<b>ENTREGAS (Pruebas Of.)</b>	<b>28</b>	<b>61.096</b>	<b>97.787</b>	<b>24</b>	<b>224.682</b>	<b>214.911</b>	<b>-73%</b>	<b>-54%</b>
- Nacional	16	22.634	46.054	9	31.623	52.273	-28%	-12%
- Exportacion	12	38.462	51.733	15	193.059	162.638	-80%	-68%
<b>INDICE DE ACTIVIDAD</b>								
<b>Actividad Ponderada (1)</b>		<b>73.225</b>	<b>133.812</b>		<b>120.611</b>	<b>158.366</b>	<b>-39%</b>	<b>-16%</b>

(1) Actividad Ponderada = (Q+2B+E) / 4; donde Q = Puestas de Quilla, B = Botaduras, E = Entregas.



## **2.- ACTIVIDAD CONTRACTUAL**

9 meses de 2005



## 2.1 RESUMEN

ASTILLEROS	Nuevos Contratos			Cartera de Pedidos		
	Nº	GT	CGT	Nº	GT	CGT
A. Armón	8	3.191	15.348	6	2.515	11.794
A. Armón Vigo	1	501	2.004	6	6.129	21.668
A. Gondán	3	8.850	16.374	7	17.900	38.074
A. Huelva	6	77.640	99.162	9	78.198	101.394
A. J. Valiña	0	0	0	1	2.817	8.451
A. Mallorca	0	0	0	0	0	0
A. Murueta	6	17.994	21.594	10	23.140	35.936
A. Pasaia	0	0	0	0	0	0
A. Santander	0	0	0	0	0	0
A. Sicar	0	0	0	0	0	0
A y T. Ferrolanos	0	0	0	0	0	0
A. Zamacona	9	10.120	33.860	13	17.410	52.250
Balenciaga	4	3.856	13.178	7	7.246	24.026
C. N. Freire	8	24.052	37.020	8	24.052	37.020
F. Vulcano	2	29.300	37.875	3	43.040	52.302
F. N. Marín	3	9.300	11.160	5	15.300	18.360
H. J. Barreras	3	30.699	31.678	7	89.128	98.230
Metalships & Docks	3	18.750	30.000	3	18.750	30.000
Naval Gijón	4	43.000	51.600	5	67.185	70.948
U.N. Valencia	0	0	0	10	6.149	20.899
<b>PRIVADOS</b>	<b>60</b>	<b>277.253</b>	<b>400.853</b>	<b>100</b>	<b>418.959</b>	<b>621.352</b>
Izar - Gijón	0	0	0	1	2.623	8.394
Izar - Puerto Real	0	0	0	0	0	0
Izar - Sestao	1	90.814	68.117	1	90.814	68.117
Izar - Sevilla	0	0	0	0	0	0
Izar - San Fernando	0	0	0	1	12.357	14.210
<b>PUBLICOS</b>	<b>1</b>	<b>90.814</b>	<b>68.117</b>	<b>3</b>	<b>105.794</b>	<b>90.721</b>
<b>TOTAL SECTOR</b>	<b>61</b>	<b>368.067</b>	<b>468.970</b>	<b>103</b>	<b>524.753</b>	<b>712.073</b>

## 2.2 NUEVOS CONTRATOS POR TIPOS DE BUQUES

9 meses de 2005

TIPOS DE BUQUES	Nacional			Exportacion			Total		
	Nº	GT	CGT	Nº	GT	CGT	Nº	GT	CGT
1	0	0	0	0	0	0	0	0	0
2	0	0	0	0	0	0	0	0	0
3	4	32.250	44.175	2	18.840	19.782	6	51.090	63.957
4	0	0	0	0	0	0	0	0	0
5	0	0	0	0	0	0	0	0	0
6	0	0	0	0	0	0	0	0	0
7	0	0	0	0	0	0	0	0	0
8	2	27.700	24.930	26	155.938	201.702	28	183.638	226.632
9	0	0	0	0	0	0	0	0	0
10	0	0	0	0	0	0	0	0	0
11	0	0	0	0	0	0	0	0	0
12	0	0	0	1	90.814	68.117	1	90.814	68.117
13	1	2.999	6.748	0	0	0	1	2.999	6.748
14	0	0	0	0	0	0	0	0	0
15	3	1.108	4.432	1	3.300	6.600	4	4.408	11.032
16	6	4.814	19.106	15	30.304	73.378	21	35.118	92.484
<b>TOTAL</b>	<b>16</b>	<b>68.871</b>	<b>99.391</b>	<b>45</b>	<b>299.196</b>	<b>369.579</b>	<b>61</b>	<b>368.067</b>	<b>468.970</b>

## 2.3 CARTERA DE PEDIDOS POR TIPOS DE BUQUES

A 30/09/05

TIPOS DE BUQUES	Nacional			Exportacion			Total		
	Nº	GT	CGT	Nº	GT	CGT	Nº	GT	CGT
1	0	0	0	0	0	0	0	0	0
2	0	0	0	0	0	0	0	0	0
3	5	35.146	48.809	5	63.165	60.277	10	98.311	109.086
4	0	0	0	0	0	0	0	0	0
5	0	0	0	0	0	0	0	0	0
6	0	0	0	0	0	0	0	0	0
7	0	0	0	0	0	0	0	0	0
8	4	33.700	32.130	26	155.938	201.702	30	189.638	233.832
9	0	0	0	0	0	0	0	0	0
10	0	0	0	0	0	0	0	0	0
11	0	0	0	0	0	0	0	0	0
12	0	0	0	1	90.814	68.117	1	90.814	68.117
13	2	20.342	26.692	3	47.043	54.098	5	67.385	80.790
14	0	0	0	0	0	0	0	0	0
15	6	6.865	19.868	6	6.956	18.407	12	13.821	38.275
16	18	19.680	64.247	27	45.104	117.726	45	64.784	181.973
<b>TOTAL</b>	<b>35</b>	<b>115.733</b>	<b>191.746</b>	<b>68</b>	<b>409.020</b>	<b>520.327</b>	<b>103</b>	<b>524.753</b>	<b>712.073</b>

Nota: Para Tipos de buques ver ANEXO

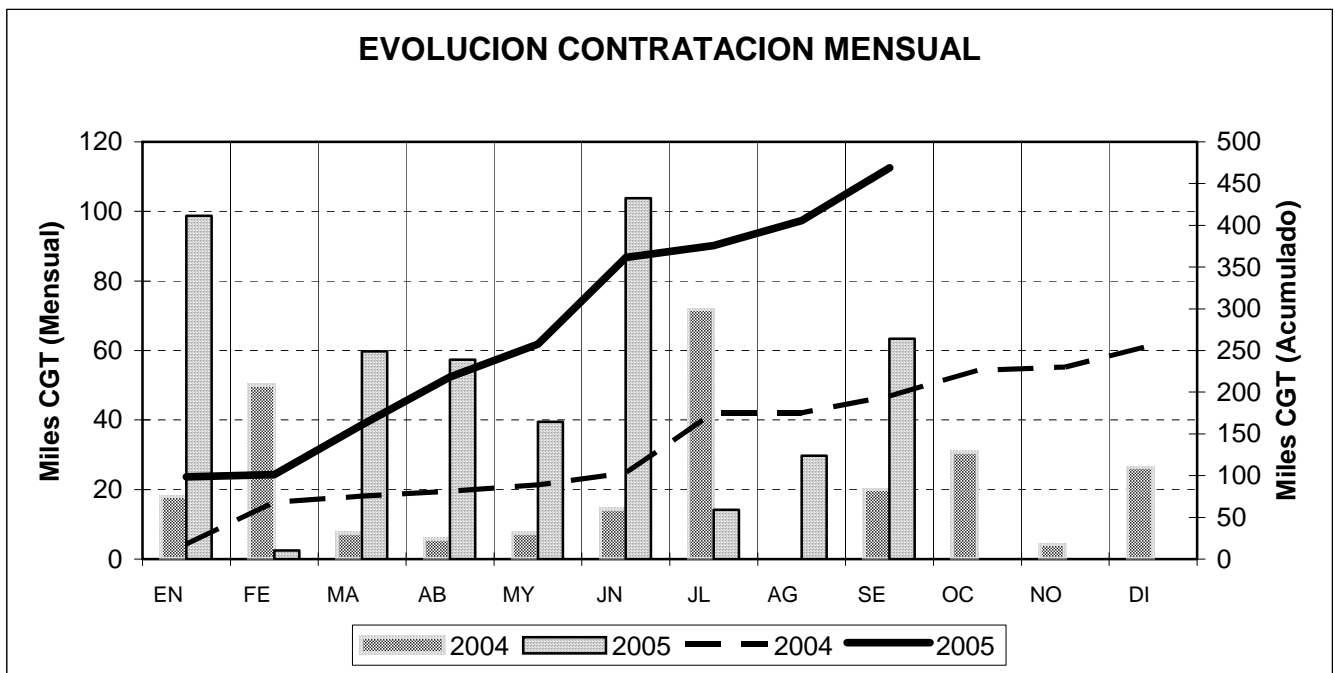
## 2.4 CONTRATACION MENSUAL – CGT

2004	Enero	Febrero	Marzo	Abril	Mayo	Junio
Mes	18.030	50.059	7.446	5.780	7.592	14.427
Acumulado	18.030	68.089	75.535	81.315	88.907	103.334

2004	Julio	Agosto	Septiembre	Octubre	Noviembre	Diciembre
Mes	71.812	0	19.944	30.717	4.250	26.290
Acumulado	175.146	175.146	195.090	225.807	230.057	256.347

2005	Enero	Febrero	Marzo	Abril	Mayo	Junio
Mes	98.707	2.490	59.764	57.358	39.502	103.824
Acumulado	98.707	101.197	160.961	218.319	257.821	361.645

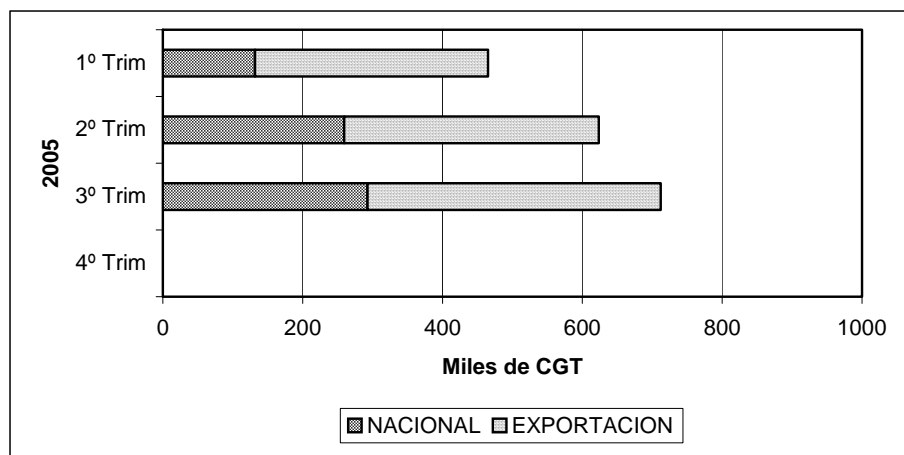
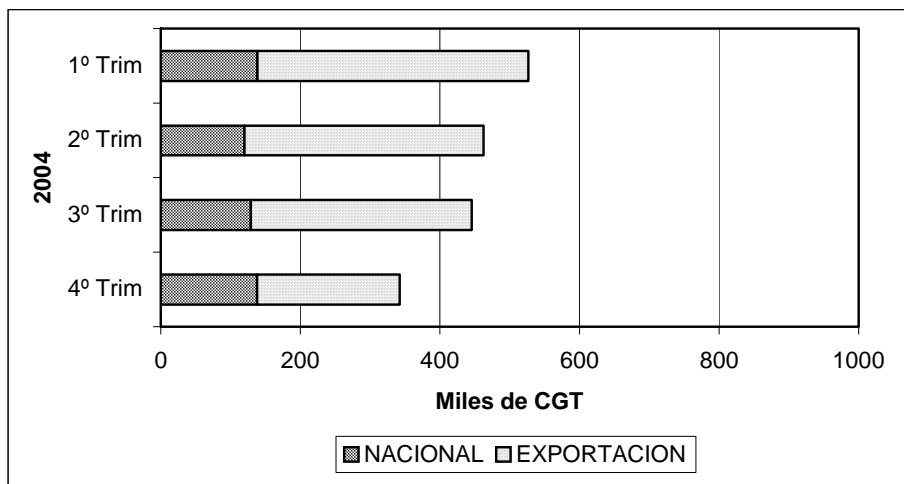
2005	Julio	Agosto	Septiembre	Octubre	Noviembre	Diciembre
Mes	14.175	29.760	63.390			
Acumulado	375.820	405.580	468.970			



## 2.5 CARTERA DE PEDIDOS TRIMESTRAL – CGT

2004	1º Trim	2º Trim	3º Trim	4º Trim
NACIONAL	138.754	120.002	129.264	138.389
EXPORTACION	388.101	342.270	316.190	204.056
TOTAL	526.855	462.272	445.454	342.445

2005	1º Trim	2º Trim	3º Trim	4º Trim
NACIONAL	132.050	259.341	292.888	
EXPORTACION	332.907	364.133	419.185	
TOTAL	464.957	623.474	712.073	



**NOTA (Apartado 2):**  
Fuente: Gerencia del Sector Naval

## 2.6 NUEVOS CONTRATOS POR ASTILLEROS

### ASTILLEROS ARMON, S.A.

Nº de Const.	TIPO OCDE	ARMADOR	PAIS	GT	CGT	TPM
C-621	16	REMOLQUES UNIDOS	España	425	2.125	
C-622	16	REMOLQUES UNIDOS	España	425	2.125	0
C-625	15	ITSASMUTIL	España	107	428	0
C-626	16	HIDRAUMAR, S.R.L.	Portugal	498	2.490	283
C-627	16	OCEAN, S.R.L.	Italia	498	2.490	283
C-628	15	Pª CANARIA 2004	España	500	2.000	0
C-631	16	ADRIA TOW, S..R.L.	Eslovenia	498	2.490	283
C-635	16	ADM. DOS PORTOS DE MADEIRA, S.A.	Portugal	240	1.200	0
<b>8</b>	<b>Buques</b>		<b>TOTAL.....</b>	<b>3.191</b>	<b>15.348</b>	<b>849</b>

### ASTILLEROS ARMON VIGO

Nº de Const.	TIPO OCDE	ARMADOR	PAIS	GT	CGT	TPM
C-012	15	MONTEVENTOSO, S.A.	España	501	2.004	0
<b>1</b>	<b>Buques</b>		<b>TOTAL.....</b>	<b>501</b>	<b>2.004</b>	<b>0</b>

### ASTILLEROS GONDAN, S.A.

Nº de Const.	TIPO OCDE	ARMADOR	PAIS	GT	CGT	TPM
C-433	8	P.M. SHIPPING DE PANAMA, S.A.	Panama	2.950	5.458	0
C-434	8	P.M. SHIPPING DE PANAMA, S.A.	Panama	2.950	5.458	0
C-435	8	P.M. SHIPPING DE PANAMA, S.A.	Panama	2.950	5.458	0
<b>3</b>	<b>Buques</b>		<b>TOTAL.....</b>	<b>8.850</b>	<b>16.374</b>	<b>0</b>

### ASTILLEROS DE HUELVA, S.A.

Nº de Const.	TIPO OCDE	ARMADOR	PAIS	GT	CGT	TPM
C-820	8	SEATRUCK FERRIES LTD	Reino Unido	14.700	19.845	3.800
C-821	8	SEATRUCK FERRIES LTD	Reino Unido	14.700	19.845	3.800
C-822	8	SEATRUCK FERRIES LTD	Reino Unido	14.700	19.845	3.800
C-823	8	SEATRUCK FERRIES LTD	Reino Unido	14.700	19.845	3.800
C-826	3	MARITTIMA ETNEA	Italia	8.600	9.030	10.000
C-827	3	MARITTIMA ETNEA	Italia	10.240	10.752	12.500
<b>6</b>	<b>Buques</b>		<b>TOTAL.....</b>	<b>77.640</b>	<b>99.162</b>	<b>37.700</b>

### ASTILLEROS MURUETA, S.A.

Nº de Const.	TIPO OCDE	ARMADOR	PAIS	GT	CGT	TPM
C-261	8	ARKLOW SHIPPING	Irlanda	2.999	3.599	4.500
C-262	8	ARKLOW SHIPPING	Irlanda	2.999	3.599	4.500
C-263	8	ARKLOW SHIPPING	Irlanda	2.999	3.599	4.500
C-264	8	ARKLOW SHIPPING	Irlanda	2.999	3.599	4.500
C-265	8	ARKLOW SHIPPING	Irlanda	2.999	3.599	4.500
C-266	8	ARKLOW SHIPPING	Irlanda	2.999	3.599	4.500
<b>6</b>	<b>Buques</b>		<b>TOTAL.....</b>	<b>17.994</b>	<b>21.594</b>	<b>27.000</b>

**ASTILLEROS ZAMACONA, S.A.**

Nº de Const.	TIPO OCDE	ARMADOR	PAIS	GT	CGT	TPM
C-625	16	ENTERPRISE PORTUAIRE DE BEJAIA	Argelia	80	400	29
C-636	16	REMOLCADORES DE BARCELONA, S.A.	España	370	1.850	210
C-637	16	REMOLCADORES DE BARCELONA, S.A.	España	370	1.850	210
C-642	16	VIKING OFFSHORE SERVICES	Reino Unido	1.550	4.960	1.550
C-643	16	VIKING OFFSHORE SERVICES	Reino Unido	1.550	4.960	1.550
C-644	16	VIKING OFFSHORE SERVICES	Reino Unido	1.550	4.960	1.550
C-645	16	VIKING OFFSHORE SERVICES	Reino Unido	1.550	4.960	1.550
C-646	16	VIKING OFFSHORE SERVICES	Reino Unido	1.550	4.960	1.550
C-647	16	VIKING OFFSHORE SERVICES	Reino Unido	1.550	4.960	1.550
<b>9</b>	<b>Buques</b>		<b>TOTAL.....</b>	<b>10.120</b>	<b>33.860</b>	<b>9.749</b>

**BALENCIAGA S.A.**

Nº de Const.	TIPO OCDE	ARMADOR	PAIS	GT	CGT	TPM
C-394	16	REMOLCADORES DE PUERTO Y ALTURA, S.A.	España	466	2.330	0
C-432	16	GEORGE CRAIG GROUP LTD.	Reino Unido	1.130	3.616	0
C-433	16	GEORGE CRAIG GROUP LTD	Reino Unido	1.130	3.616	0
C-434	16	GEORGE CRAIG GROUP LTD	Reino Unido	1.130	3.616	0
<b>4</b>	<b>Buques</b>		<b>TOTAL.....</b>	<b>3.856</b>	<b>13.178</b>	<b>0</b>

**C. N. FREIRE, S.A.**

Nº de Const.	TIPO OCDE	ARMADOR	PAIS	GT	CGT	TPM
C-589	15	MAR DE LAS ANTILLAS, N.V.	Antillas Holandesas	3.300	6.600	2.300
C-600	16	CSIC	España	2.758	8.826	0
C-631	8	CARISBROOKE SHIPPING	Holanda	2.999	3.599	0
C-632	8	CARISBROOKE SHIPPING	Holanda	2.999	3.599	0
C-633	8	CARISBROOKE SHIPPING	Holanda	2.999	3.599	0
C-634	8	CARISBROOKE SHIPPING	Holanda	2.999	3.599	0
C-635	8	CARISBROOKE SHIPPING	Holanda	2.999	3.599	0
C-636	8	CARISBROOKE SHIPPING	Holanda	2.999	3.599	0
<b>8</b>	<b>Buques</b>		<b>TOTAL.....</b>	<b>24.052</b>	<b>37.020</b>	<b>2.300</b>

**FACTORIAS VULCANO, S.A.**

Nº de Const.	TIPO OCDE	ARMADOR	PAIS	GT	CGT	TPM
C-489	3	BRADFORD TANKER S.L.U	España	13.500	14.175	20.750
C-521	16	BOA DEEP CII. AS.	Noruega	15.800	23.700	11.000
<b>2</b>	<b>Buques</b>		<b>TOTAL.....</b>	<b>29.300</b>	<b>37.875</b>	<b>31.750</b>

**F. N. MARIN, S.A.**

Nº de Const.	TIPO OCDE	ARMADOR	PAIS	GT	CGT	TPM
C-149	8	NAVEIRO TRANSPORTES MARITIMOS, S.A.	Portugal	3.100	3.720	4.400
C-150	8	NAVEIRO TRANSPORTES MARITIMOS, S.A.	Portugal	3.100	3.720	4.400
C-151	8	NAVEIRO TRANSPORTES MARITIMOS, S.A.	Portugal	3.100	3.720	4.400
<b>3</b>	<b>Buques</b>		<b>TOTAL.....</b>	<b>9.300</b>	<b>11.160</b>	<b>13.200</b>

**H. J. BARRERAS, S.A.**

Nº de Const.	TIPO OCDE	ARMADOR	PAIS	GT	CGT	TPM
C-1651	8	CIA. TRANSATLANTICA	España	13.850	12.465	16.500
C-1652	8	CIA. TRANSATLANTICA	España	13.850	12.465	16.500
C-1653	13	MARITIMA DE BARLOVENTO, S.L.	España	2.999	6.748	3.350
<b>3</b>	<b>Buques</b>		<b>TOTAL.....</b>	<b>30.699</b>	<b>31.678</b>	<b>36.350</b>

**METALSHIPS & DOCKS**

<b>Nº de Const.</b>	<b>TIPO OCDE</b>	<b>ARMADOR</b>	<b>PAIS</b>	<b>GT</b>	<b>CGT</b>	<b>TPM</b>
C-274	3	NOPA SHIPPING	España	6.250	10.000	8.170
C-275	3	NOPA SHIPPING	España	6.250	10.000	8.170
C-276	3	NOPA SHIPPING	España	6.250	10.000	8.170
<b>3</b>	<b>Buques</b>		<b>TOTAL.....</b>	<b>18.750</b>	<b>30.000</b>	<b>24.510</b>

**NAVAL GIJON, S.A.**

<b>Nº de Const.</b>	<b>TIPO OCDE</b>	<b>ARMADOR</b>	<b>PAIS</b>	<b>GT</b>	<b>CGT</b>	<b>TPM</b>
C-700	8	KOMROWSKI	Alemania	10.750	12.900	8.000
C-701	8	KOMROWSKI	Alemania	10.750	12.900	8.000
C-702	8	KOMROWSKI	Alemania	10.750	12.900	8.000
C-703	8	KOMROWSKI	Alemania	10.750	12.900	8.000
<b>4</b>	<b>Buques</b>		<b>TOTAL.....</b>	<b>43.000</b>	<b>51.600</b>	<b>32.000</b>

**IZAR - FACTORIA DE SESTAO**

<b>Nº de Const.</b>	<b>TIPO OCDE</b>	<b>ARMADOR</b>	<b>PAIS</b>	<b>GT</b>	<b>CGT</b>	<b>TPM</b>
C-331	12	KNUTSEN	Noruega	90.814	68.117	68.200
<b>1</b>	<b>Buques</b>		<b>TOTAL.....</b>	<b>90.814</b>	<b>68.117</b>	<b>68.200</b>

## 2.7 CARTERA DE PEDIDOS POR ASTILLEROS

### ASTILLEROS ARMON, S.A.

Nº de Const.	TIPO OCDE	ARMADOR	PAIS	GT	CGT	TPM
C-576	15	SOCIETE PECHERIE SAHARIENNE DE	Marruecos	281	1.124	0
C-626	16	HIDRAUMAR, S.R.L.	Portugal	498	2.490	283
C-627	16	OCEAN, S.R.L.	Italia	498	2.490	283
C-628	15	Pª CANARIA 2004	España	500	2.000	0
C-631	16	ADRIA TOW, S..R.L.	Eslovenia	498	2.490	283
C-635	16	ADM. DOS PORTOS DE MADEIRA, S.A.	Portugal	240	1.200	0
<b>6</b>	<b>Buques</b>		<b>TOTAL.....</b>	<b>2.515</b>	<b>11.794</b>	<b>849</b>

### ASTILLEROS ARMON VIGO

Nº de Const.	TIPO OCDE	ARMADOR	PAIS	GT	CGT	TPM
C-012	15	MONTEVENTOSO, S.A.	España	501	2.004	0
C-016	15	PESCAROSA	España	427	1.708	294
C-023	15	GEMMA MARIA, S.L.	España	699	2.796	0
C-038	15	FREIREMAR, S.A.	España	942	3.768	0
C-042	16	SOCIEDAD ESTATAL DE SALVAMENTO Y	España	1.780	5.696	0
C-043	16	SOCIEDAD ESTATAL DE SALVAMENTO Y	España	1.780	5.696	0
<b>6</b>	<b>Buques</b>		<b>TOTAL.....</b>	<b>6.129</b>	<b>21.668</b>	<b>294</b>

### ASTILLEROS GONDAN, S.A.

Nº de Const.	TIPO OCDE	ARMADOR	PAIS	GT	CGT	TPM
C-429	16	SOLENT TOWAGE LTD.	Inglaterra	1.500	4.800	0
C-430	16	EUROMARINE INDUSTRIES INC.	Inglaterra	3.000	6.000	0
C-431	16	AGENCIA ESTATAL DE ADMINISTRACION	España	600	3.000	0
C-432	16	EDDA SUPPLY VESSEL	Inglaterra	3.950	7.900	0
C-433	8	P.M. SHIPPING DE PANAMA, S.A.	Panama	2.950	5.458	0
C-434	8	P.M. SHIPPING DE PANAMA, S.A.	Panama	2.950	5.458	0
C-435	8	P.M. SHIPPING DE PANAMA, S.A.	Panama	2.950	5.458	0
<b>7</b>	<b>Buques</b>		<b>TOTAL.....</b>	<b>17.900</b>	<b>38.074</b>	<b>0</b>

### ASTILLEROS DE HUELVA, S.A.

Nº de Const.	TIPO OCDE	ARMADOR	PAIS	GT	CGT	TPM
C-806	15	MAROC-ANDALOUSIE DE PECHE, S.A.	Marruecos	186	744	0
C-807	15	MAROC-ANDALOUSIE DE PECHE, S.A.	Marruecos	186	744	0
C-808	15	MAROC-ANDALOUSIE DE PECHE, S.A.	Marruecos	186	744	0
C-820	8	SEATRUCK FERRIES LTD	Reino Unido	14.700	19.845	3.800
C-821	8	SEATRUCK FERRIES LTD	Reino Unido	14.700	19.845	3.800
C-822	8	SEATRUCK FERRIES LTD	Reino Unido	14.700	19.845	3.800
C-823	8	SEATRUCK FERRIES LTD	Reino Unido	14.700	19.845	3.800
C-826	3	MARITTIMA ETNEA	Italia	8.600	9.030	10.000
C-827	3	MARITTIMA ETNEA	Italia	10.240	10.752	12.500
<b>9</b>	<b>Buques</b>		<b>TOTAL.....</b>	<b>78.198</b>	<b>101.394</b>	<b>37.700</b>

### ASTILLEROS J. VALIÑA, S.A.

Nº de Const.	TIPO OCDE	ARMADOR	PAIS	GT	CGT	TPM
C-211	15	PESQUERA MIRADOURO	Portugal	2.817	8.451	0
<b>1</b>	<b>Buques</b>		<b>TOTAL.....</b>	<b>2.817</b>	<b>8.451</b>	<b>0</b>

**ASTILLEROS MURUETA, S.A.**

Nº de Const.	TIPO OCDE	ARMADOR	PAIS	GT	CGT	TPM
C-242	16	MINISTERIO DE DEFENSA	Ecuador	450	2.250	60
C-243	16	MINISTERIO DE DEFENSA NACIONAL	Ecuador	450	2.250	60
C-244	16	MINISTERIO DE DEFENSA NACIONAL	Ecuador	450	2.250	60
C-245	15	PESQUERAS ECHEBASTAR, S.A.	España	3.796	7.592	2.800
C-261	8	ARKLOW SHIPPING	Irlanda	2.999	3.599	4.500
C-262	8	ARKLOW SHIPPING	Irlanda	2.999	3.599	4.500
C-263	8	ARKLOW SHIPPING	Irlanda	2.999	3.599	4.500
C-264	8	ARKLOW SHIPPING	Irlanda	2.999	3.599	4.500
C-265	8	ARKLOW SHIPPING	Irlanda	2.999	3.599	4.500
C-266	8	ARKLOW SHIPPING	Irlanda	2.999	3.599	4.500
<b>10</b>	<b>Buques</b>		<b>TOTAL.....</b>	<b>23.140</b>	<b>35.936</b>	<b>29.980</b>

**ASTILLEROS ZAMACONA, S.A.**

Nº de Const.	TIPO OCDE	ARMADOR	PAIS	GT	CGT	TPM
C-615	16	UNTERWESER REEDEREI GmbH	Alemania	635	3.175	242
C-616	16	UNTERWESER REEDEREI GmbH	Alemania	635	3.175	242
C-618	16	SOCIEDAD DE SALVAMENTO Y	España	3.010	6.020	3.130
C-619	16	SOCIEDAD DE SALVAMENTO Y	España	3.010	6.020	3.130
C-625	16	ENTERPRISE PORTUAIRE DE BEJAIA	Argelia	80	400	29
C-636	16	REMOLCADORES DE BARCELONA, S.A.	España	370	1.850	210
C-637	16	REMOLCADORES DE BARCELONA, S.A.	España	370	1.850	210
C-642	16	VIKING OFFSHORE SERVICES	Reino Unido	1.550	4.960	1.550
C-643	16	VIKING OFFSHORE SERVICES	Reino Unido	1.550	4.960	1.550
C-644	16	VIKING OFFSHORE SERVICES	Reino Unido	1.550	4.960	1.550
C-645	16	VIKING OFFSHORE SERVICES	Reino Unido	1.550	4.960	1.550
C-646	16	VIKING OFFSHORE SERVICES	Reino Unido	1.550	4.960	1.550
C-647	16	VIKING OFFSHORE SERVICES	Reino Unido	1.550	4.960	1.550
<b>13</b>	<b>Buques</b>		<b>TOTAL.....</b>	<b>17.410</b>	<b>52.250</b>	<b>16.493</b>

**BALENCIAGA S.A.**

Nº de Const.	TIPO OCDE	ARMADOR	PAIS	GT	CGT	TPM
C-394	16	REMOLCADORES DE PUERTO Y ALTURA,	España	466	2.330	0
C-429	16	CRAIG GROUP LTD	R.Unido	1.130	3.616	0
C-430	16	CRAIG GROUP LTD	R.Unido	1.130	3.616	0
C-431	16	CRAIG GROUP LTD	R.Unido	1.130	3.616	0
C-432	16	GEORGE CRAIG GROUP LTD.	Reino Unido	1.130	3.616	0
C-433	16	GEORGE CRAIG GROUP LTD	Reino Unido	1.130	3.616	0
C-434	16	GEORGE CRAIG GROUP LTD	Reino Unido	1.130	3.616	0
<b>7</b>	<b>Buques</b>		<b>TOTAL.....</b>	<b>7.246</b>	<b>24.026</b>	<b>0</b>

**C. N. FREIRE, S.A.**

Nº de Const.	TIPO OCDE	ARMADOR	PAIS	GT	CGT	TPM
C-589	15	MAR DE LAS ANTILLAS, N.V.	Antillas Holandesas	3.300	6.600	2.300
C-600	16	CSIC	España	2.758	8.826	0
C-631	8	CARISBROOKE SHIPPING	Holanda	2.999	3.599	0
C-632	8	CARISBROOKE SHIPPING	Holanda	2.999	3.599	0
C-633	8	CARISBROOKE SHIPPING	Holanda	2.999	3.599	0
C-634	8	CARISBROOKE SHIPPING	Holanda	2.999	3.599	0
C-635	8	CARISBROOKE SHIPPING	Holanda	2.999	3.599	0
C-636	8	CARISBROOKE SHIPPING	Holanda	2.999	3.599	0
<b>8</b>	<b>Buques</b>		<b>TOTAL.....</b>	<b>24.052</b>	<b>37.020</b>	<b>2.300</b>

**FACTORIAS VULCANO, S.A.**

Nº de Const.	TIPO OCDE	ARMADOR	PAIS	GT	CGT	TPM
C-489	3	BRADFORD TANKER S.L.U	España	13.500	14.175	20.750
C-490	3	GLENCLOVE LV CONSULTADORIA	Portugal	13.740	14.427	21.300
C-521	16	BOA DEEP CII. AS.	Noruega	15.800	23.700	11.000
<b>3</b>	<b>Buques</b>		<b>TOTAL.....</b>	<b>43.040</b>	<b>52.302</b>	<b>53.050</b>

**F. N. MARIN, S.A.**

Nº de Const.	TIPO OCDE	ARMADOR	PAIS	GT	CGT	TPM
C-145	8	NAVINORTE, S.A.	España	3.000	3.600	4.500
C-146	8	NAVINORTE, S.A.	España	3.000	3.600	4.500
C-149	8	NAVEIRO TRANSPORTES MARITIMOS, S.A.	Portugal	3.100	3.720	4.400
C-150	8	NAVEIRO TRANSPORTES MARITIMOS, S.A.	Portugal	3.100	3.720	4.400
C-151	8	NAVEIRO TRANSPORTES MARITIMOS, S.A.	Portugal	3.100	3.720	4.400
<b>5</b>	<b>Buques</b>		<b>TOTAL.....</b>	<b>15.300</b>	<b>18.360</b>	<b>22.200</b>

**H. J. BARRERAS, S.A.**

Nº de Const.	TIPO OCDE	ARMADOR	PAIS	GT	CGT	TPM
C-1629	3	PETROMARINE	Francia	6.400	6.720	0
C-1645	13	NAVIERA DEL CANAL,S.L.	España	17.343	19.944	2.850
C-1646	13	NAVIERA NORMANDIE,S.L.	España	17.343	19.944	2.850
C-1650	13	MARITIMA DE SOTAVENTO	España	17.343	19.944	0
C-1651	8	CIA. TRANSATLANTICA	España	13.850	12.465	16.500
C-1652	8	CIA. TRANSATLANTICA	España	13.850	12.465	16.500
C-1653	13	MARITIMA DE BARLOVENTO, S.L.	España	2.999	6.748	3.350
<b>7</b>	<b>Buques</b>		<b>TOTAL.....</b>	<b>89.128</b>	<b>98.230</b>	<b>42.050</b>

**METALSHIPS & DOCKS**

Nº de Const.	TIPO OCDE	ARMADOR	PAIS	GT	CGT	TPM
C-274	3	NOPA SHIPPING	España	6.250	10.000	8.170
C-275	3	NOPA SHIPPING	España	6.250	10.000	8.170
C-276	3	NOPA SHIPPING	España	6.250	10.000	8.170
<b>3</b>	<b>Buques</b>		<b>TOTAL.....</b>	<b>18.750</b>	<b>30.000</b>	<b>24.510</b>

**NAVAL GIJON, S.A.**

Nº de Const.	TIPO OCDE	ARMADOR	PAIS	GT	CGT	TPM
C-610	3	PASQUIER NAVEGACAO LDA	Portugal	24.185	19.348	35.000
C-700	8	KOMROWSKI	Alemania	10.750	12.900	8.000
C-701	8	KOMROWSKI	Alemania	10.750	12.900	8.000
C-702	8	KOMROWSKI	Alemania	10.750	12.900	8.000
C-703	8	KOMROWSKI	Alemania	10.750	12.900	8.000
<b>5</b>	<b>Buques</b>		<b>TOTAL.....</b>	<b>67.185</b>	<b>70.948</b>	<b>67.000</b>

**UNION NAVAL VALENCIA, S.A.**

Nº de Const.	TIPO OCDE	ARMADOR	PAIS	GT	CGT	TPM
C-371	3	CIRESA BUNKER, S.A.	España	2.896	4.634	5.000
C-377	16	REMOLCADORES BOLUDA, S.A.	España	374	1.870	239
C-381	16	SCHIFER MARITIME, S.A.	España	425	2.125	0
C-382	16	SCHIFER MARITIME, S.A.	España	425	2.125	0
C-384	16	SERVICIOS AUXILIARES DE PUERTOS, S	España	290	1.450	0
C-385	16	SERVICIOS AUXILIARES DE PUERTOS, S	España	290	1.450	0
C-386	16	CIA VALENCIANA DE REMOLCADORES,	España	290	1.450	0
C-392	16	REMOLCADORES BOLUDA, S.A.	España	395	1.975	0
C-393	16	REMOLCADORES BOLUDA, S.A.	España	395	1.975	0
C-425,	16	MARÍTIMA DEL SALER	España	369	1.845	215
<b>10</b>	<b>Buques</b>		<b>TOTAL.....</b>	<b>6.149</b>	<b>20.899</b>	<b>5.454</b>

**IZAR - FACTORIA DE GIJON**

Nº de Const.	TIPO OCDE	ARMADOR	PAIS	GT	CGT	TPM
C-370	16	INSTITUTO SOCIAL DE LA MARINA	España	2.623	8.394	670
<b>1</b>	<b>Buques</b>		<b>TOTAL.....</b>	<b>2.623</b>	<b>8.394</b>	<b>670</b>

**IZAR - FACTORIA DE SESTAO**

Nº de Const.	TIPO OCDE	ARMADOR	PAIS	GT	CGT	TPM
C-331	12	KNUTSEN	Noruega	90.814	68.117	68.200
<b>1</b>	<b>Buques</b>		<b>TOTAL.....</b>	<b>90.814</b>	<b>68.117</b>	<b>68.200</b>

**IZAR - ASTILLERO DE SAN FERNANDO**

Nº de Const.	TIPO OCDE	ARMADOR	PAIS	GT	CGT	TPM
C-399	13	M.COMERCIO E INDUSTRIA	I.Faroe	12.357	14.210	2.100
<b>1</b>	<b>Buques</b>		<b>TOTAL.....</b>	<b>12.357</b>	<b>14.210</b>	<b>2.100</b>



### **3.- ACTIVIDAD PRODUCTIVA**

9 meses de 2005



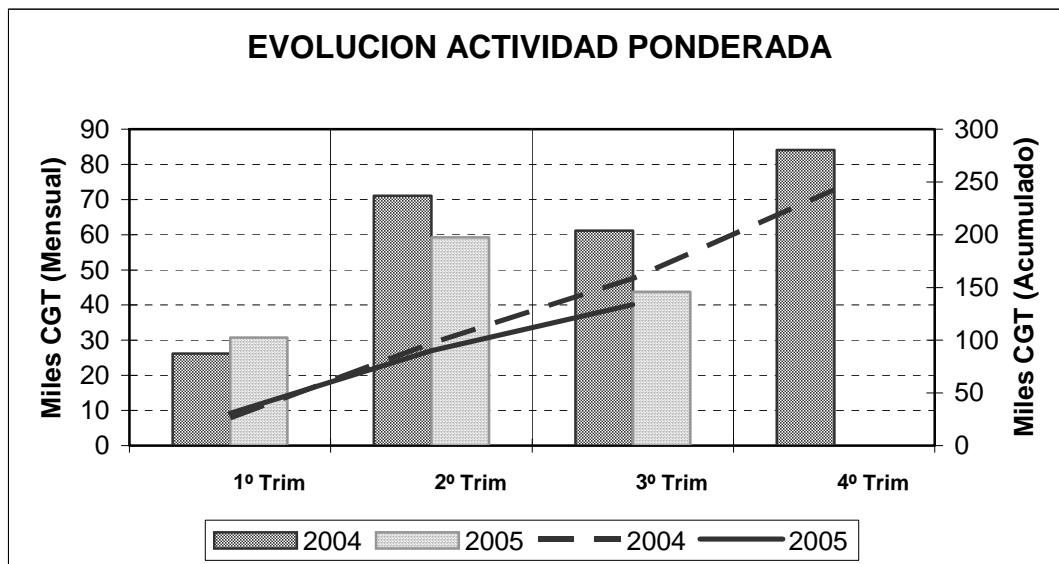
### 3.1 RESUMEN

ASTILLEROS	Puestas de Quilla			Botaduras			Entregas (Pruebas Oficiales)			Indice de Actividad	
	Nº	GT	CGT	Nº	GT	CGT	Nº	GT	CGT	GT	CGT
A. Armón	7	2.693	12.858	7	2.677	12.778	6	2.435	12.068	2.621	12.621
A. Armón Vigo	0	0	0	3	3.421	12.260	1	238	952	1.770	6.368
A. Gondán	0	0	0	2	4.500	10.800	1	643	3.215	2.411	6.204
A. Huelva	6	1.326	5.304	6	1.326	5.304	6	1.878	7.512	1.464	5.856
A. J. Valiña	1	2.817	8.451	1	2.817	8.451	0	0	0	2.113	6.338
A. Mallorca	0	0	0	0	0	0	0	0	0	0	0
A. Murueta	0	0	0	4	5.146	14.342	0	0	0	2.573	7.171
A. Pasaia	0	0	0	0	0	0	0	0	0	0	0
A. Santander	0	0	0	0	0	0	0	0	0	0	0
A. Sicar	0	0	0	0	0	0	0	0	0	0	0
A y T. Ferrolanos	0	0	0	0	0	0	0	0	0	0	0
A. Zamacona	4	7.290	18.390	6	2.690	13.450	4	1.420	7.100	3.523	13.098
Balenciaga	2	2.260	7.232	2	2.260	7.232	3	2.062	8.276	2.211	7.493
C. N. Freire	2	6.058	15.426	1	3.300	6.600	0	0	0	3.165	7.157
C. N. Santodomingo	0	0	0	0	0	0	0	0	0	0	0
F. Vulcano	1	13.740	14.427	0	0	0	0	0	0	3.435	3.607
F. N. Marín	0	0	0	1	500	2.500	1	500	2.500	375	1.875
H. J. Barreras	3	34.192	39.157	2	23.743	26.664	1	17.343	19.944	24.755	28.107
Metalships & Docks	0	0	0	0	0	0	0	0	0	0	0
Naval Gijón	0	0	0	1	24.185	19.348	0	0	0	12.093	9.674
U.N. Valencia	3	1.159	5.795	6	2.257	11.285	4	1.244	6.220	1.729	8.646
<b>PRIVADOS</b>	<b>29</b>	<b>71.535</b>	<b>127.040</b>	<b>42</b>	<b>78.822</b>	<b>151.014</b>	<b>27</b>	<b>27.763</b>	<b>67.787</b>	<b>64.236</b>	<b>124.214</b>
Izar - Gijón	1	2.623	8.394	0	0	0	0	0	0	656	2.099
Izar - Puerto Real	0	0	0	0	0	0	0	0	0	0	0
Izar - Sestao	0	0	0	0	0	0	0	0	0	0	0
Izar - Sevilla	0	0	0	0	0	0	1	33.333	30.000	8.333	7.500
Izar - San Fernando	0	0	0	0	0	0	0	0	0	0	0
<b>PUBLICOS</b>	<b>1</b>	<b>2.623</b>	<b>8.394</b>	<b>0</b>	<b>0</b>	<b>0</b>	<b>1</b>	<b>33.333</b>	<b>30.000</b>	<b>8.989</b>	<b>9.599</b>
<b>TOTAL SECTOR</b>	<b>30</b>	<b>74.158</b>	<b>135.434</b>	<b>42</b>	<b>78.822</b>	<b>151.014</b>	<b>28</b>	<b>61.096</b>	<b>97.787</b>	<b>73.225</b>	<b>133.812</b>

### 3.2 ACTIVIDAD PONDERADA TRIMESTRAL – CGT

2004	1º Trim	2º Trim	3º Trim	4º Trim
Trimestral	26.166	71.035	61.165	84.122
Acumulada	26.166	97.201	158.366	242.488

2005	1º Trim	2º Trim	3º Trim	4º Trim
Trimestral	30.762	59.252	43.798	
Acumulada	30.762	90.014	133.812	



NOTA: Actividad ponderada =  $(Q+2B+E)/4$

#### NOTA (Apartado 3):

Fuente: Organos de Gestión Subsectoriales:  
 PYMAR (Pequeños y Medianos Astilleros en Reconversión, S.A.) y  
 D.C.N. (División de Construcción Naval)

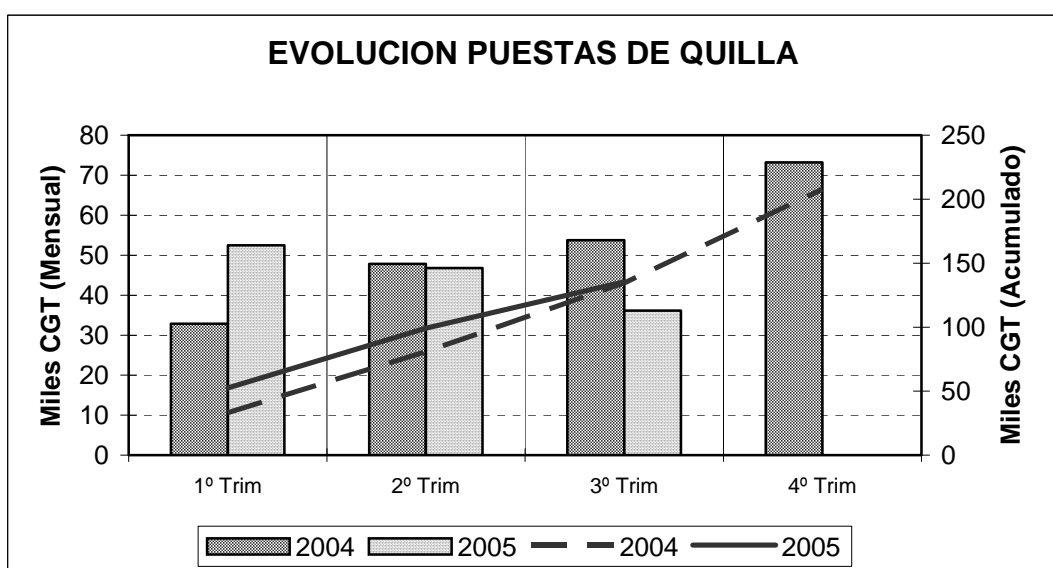
### 3.3 PUESTAS DE QUILLA POR TIPOS DE BUQUES

TIPOS DE BUQUES	Nº	Nacional		Exportacion			Total		
		GT	CGT	Nº	GT	CGT	Nº	GT	CGT
1	0	0	0	0	0	0	0	0	0
2	0	0	0	0	0	0	0	0	0
3	0	0	0	1	13.740	14.427	1	13.740	14.427
4	0	0	0	0	0	0	0	0	0
5	0	0	0	0	0	0	0	0	0
6	0	0	0	0	0	0	0	0	0
7	0	0	0	0	0	0	0	0	0
8	1	13.850	12.465	0	0	0	1	13.850	12.465
9	0	0	0	0	0	0	0	0	0
10	0	0	0	0	0	0	0	0	0
11	0	0	0	0	0	0	0	0	0
12	0	0	0	0	0	0	0	0	0
13	1	2.999	6.748	1	17.343	19.944	2	20.342	26.692
14	0	0	0	0	0	0	0	0	0
15	2	607	2.428	8	7.443	20.355	10	8.050	22.783
16	7	12.620	35.355	9	5.556	23.712	16	18.176	59.067
<b>TOTAL</b>	<b>11</b>	<b>30.076</b>	<b>56.996</b>	<b>19</b>	<b>44.082</b>	<b>78.438</b>	<b>30</b>	<b>74.158</b>	<b>135.434</b>

### 3.4 PUESTAS DE QUILLA TRIMESTRALES – CGT

2004	1º Trim	2º Trim	3º Trim	4º Trim
Trimestral	32.916	47.830	53.794	73.211
Acumulada	32.916	80.746	134.540	207.751

2005	1º Trim	2º Trim	3º Trim	4º Trim
Trimestral	52.480	46.825	36.129	
Acumulada	52.480	99.305	135.434	



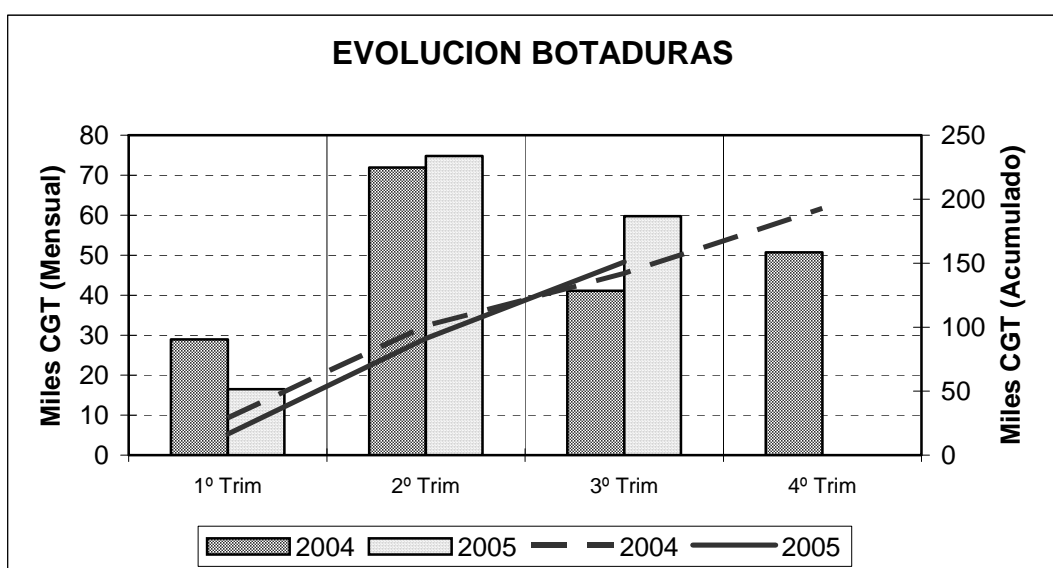
### 3.5 BOTADURAS POR TIPOS DE BUQUES

TIPOS DE BUQUES	Nº	Nacional		Exportacion			Total		
		GT	CGT	Nº	GT	CGT	Nº	GT	CGT
1	0	0	0	0	0	0	0	0	0
2	0	0	0	0	0	0	0	0	0
3	0	0	0	2	30.585	26.068	2	30.585	26.068
4	0	0	0	0	0	0	0	0	0
5	0	0	0	0	0	0	0	0	0
6	0	0	0	0	0	0	0	0	0
7	0	0	0	0	0	0	0	0	0
8	0	0	0	0	0	0	0	0	0
9	0	0	0	0	0	0	0	0	0
10	0	0	0	0	0	0	0	0	0
11	0	0	0	0	0	0	0	0	0
12	0	0	0	0	0	0	0	0	0
13	0	0	0	1	17.343	19.944	1	17.343	19.944
14	0	0	0	0	0	0	0	0	0
15	5	6.044	16.584	8	7.443	20.355	13	13.487	36.939
16	15	7.257	33.081	11	10.150	34.982	26	17.407	68.063
<b>TOTAL</b>	<b>20</b>	<b>13.301</b>	<b>49.665</b>	<b>22</b>	<b>65.521</b>	<b>101.349</b>	<b>42</b>	<b>78.822</b>	<b>151.014</b>

### 3.6 BOTADURAS TRIMESTRALES – CGT

2004	1º Trim	2º Trim	3º Trim	4º Trim
Trimestral	28.932	71.947	41.148	50.703
Acumulada	28.932	100.879	142.027	192.730

2005	1º Trim	2º Trim	3º Trim	4º Trim
Trimestral	16.509	74.778	59.727	
Acumulada	16.509	91.287	151.014	



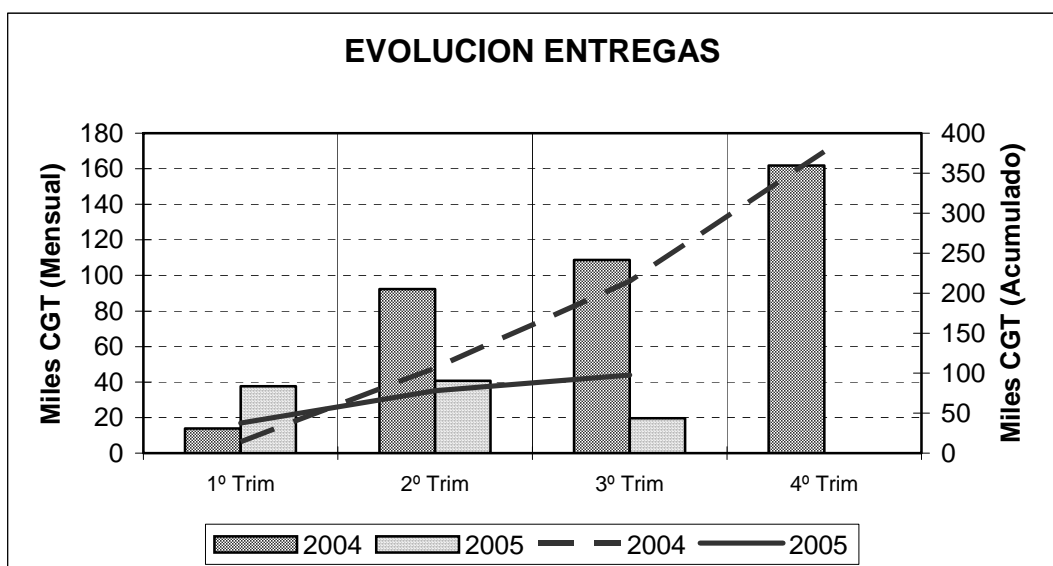
### 3.7 ENTREGAS (Pruebas Oficiales) POR TIPOS DE BUQUE

TIPOS DE BUQUES	Nº	Nacional		Exportacion			Total		
		GT	CGT	Nº	GT	CGT	Nº	GT	CGT
1	0	0	0	0	0	0	0	0	0
2	0	0	0	0	0	0	0	0	0
3	0	0	0	0	0	0	0	0	0
4	0	0	0	0	0	0	0	0	0
5	0	0	0	0	0	0	0	0	0
6	0	0	0	0	0	0	0	0	0
7	0	0	0	0	0	0	0	0	0
8	0	0	0	0	0	0	0	0	0
9	0	0	0	0	0	0	0	0	0
10	0	0	0	0	0	0	0	0	0
11	0	0	0	0	0	0	0	0	0
12	0	0	0	0	0	0	0	0	0
13	1	17.343	19.944	1	33.333	30.000	2	50.676	49.944
14	0	0	0	0	0	0	0	0	0
15	2	345	1.380	6	1.878	7.512	8	2.223	8.892
16	13	4.946	24.730	5	3.251	14.221	18	8.197	38.951
<b>TOTAL</b>	<b>16</b>	<b>22.634</b>	<b>46.054</b>	<b>12</b>	<b>38.462</b>	<b>51.733</b>	<b>28</b>	<b>61.096</b>	<b>97.787</b>

### 3.8 ENTREGAS (Pruebas Oficiales) TRIMESTRALES – CGT

2004	1º Trim	2º Trim	3º Trim	4º Trim
Trimestral	13.884	92.335	108.692	161.871
Acumulada	13.884	106.219	214.911	376.782

2005	1º Trim	2º Trim	3º Trim	4º Trim
Trimestral	37.549	40.627	19.611	
Acumulada	37.549	78.176	97.787	



### 3.9 PUESTAS DE QUILLA POR ASTILLEROS

#### ASTILLEROS ARMON, S.A.

Nº de Const.	TIPO OCDE	ARMADOR	PAIS	GT	CGT	TPM
C-621	16	REMOLQUES UNIDOS	España	425	2.125	
C-622	16	REMOLQUES UNIDOS	España	425	2.125	0
C-625	15	ITSASMUTIL	España	107	428	0
C-626	16	HIDRAUMAR, S.R.L.	Portugal	498	2.490	283
C-627	16	OCEAN, S.R.L.	Italia	498	2.490	283
C-628	15	Pa CANARIA 2004	España	500	2.000	0
C-635	16	ADM. DOS PORTOS DE MADEIRA, S.A.	Portugal	240	1.200	0
<b>7</b>	<b>Buques</b>		<b>TOTAL.....</b>	<b>2.693</b>	<b>12.858</b>	<b>566</b>

#### ASTILLEROS DE HUELVA, S.A.

Nº de Const.	TIPO OCDE	ARMADOR	PAIS	GT	CGT	TPM
C-803	15	MAROC-ANDALOUSIE DE PECHE, S.A.	Marruecos	256	1.024	0
C-804	15	MAROC-ANDALOUSIE DE PECHE, S.A.	Marruecos	256	1.024	0
C-805	15	MAROC-ANDALOUSIE DE PECHE, S.A.	Marruecos	256	1.024	0
C-806	15	MAROC-ANDALOUSIE DE PECHE, S.A.	Marruecos	186	744	0
C-807	15	MAROC-ANDALOUSIE DE PECHE, S.A.	Marruecos	186	744	0
C-808	15	MAROC-ANDALOUSIE DE PECHE, S.A.	Marruecos	186	744	0
<b>6</b>	<b>Buques</b>		<b>TOTAL.....</b>	<b>1.326</b>	<b>5.304</b>	<b>0</b>

#### ASTILLEROS J. VALIÑA, S.A.

Nº de Const.	TIPO OCDE	ARMADOR	PAIS	GT	CGT	TPM
C-211	15	PESQUERA MIRADOURO	Portugal	2.817	8.451	0
<b>1</b>	<b>Buques</b>		<b>TOTAL.....</b>	<b>2.817</b>	<b>8.451</b>	<b>0</b>

#### ASTILLEROS ZAMACONA, S.A.

Nº de Const.	TIPO OCDE	ARMADOR	PAIS	GT	CGT	TPM
C-615	16	UNTERWESER REEDEREI GmbH	Alemania	635	3.175	242
C-616	16	UNTERWESER REEDEREI GmbH	Alemania	635	3.175	242
C-618	16	SOCIEDAD DE SALVAMENTO Y SEGURIDAD	España	3.010	6.020	3.130
C-619	16	SOCIEDAD DE SALVAMENTO Y SEGURIDAD	España	3.010	6.020	3.130
<b>4</b>	<b>Buques</b>		<b>TOTAL.....</b>	<b>7.290</b>	<b>18.390</b>	<b>6.744</b>

#### BALENCIAGA S.A.

Nº de Const.	TIPO OCDE	ARMADOR	PAIS	GT	CGT	TPM
C-429	16	CRAIG GROUP LTD	R.Unido	1.130	3.616	0
C-430	16	CRAIG GROUP LTD	R.Unido	1.130	3.616	0
<b>2</b>	<b>Buques</b>		<b>TOTAL.....</b>	<b>2.260</b>	<b>7.232</b>	<b>0</b>

#### C. N. FREIRE, S.A.

Nº de Const.	TIPO OCDE	ARMADOR	PAIS	GT	CGT	TPM
C-589	15	MAR DE LAS ANTILLAS, N.V.	Antillas Holandesas	3.300	6.600	2.300
C-600	16	CSIC	España	2.758	8.826	0
<b>2</b>	<b>Buques</b>		<b>TOTAL.....</b>	<b>6.058</b>	<b>15.426</b>	<b>2.300</b>

#### FACTORIAS VULCANO, S.A.

Nº de Const.	TIPO OCDE	ARMADOR	PAIS	GT	CGT	TPM
C-490	3	GLENCLOVE LV CONSULTADORIA	Portugal	13.740	14.427	21.300
<b>1</b>	<b>Buques</b>		<b>TOTAL.....</b>	<b>13.740</b>	<b>14.427</b>	<b>21.300</b>

**H. J. BARRERAS, S.A.**

Nº de Const.	TIPO OCDE	ARMADOR	PAIS	GT	CGT	TPM
C-1646	13	NAVIERA NORMANDIE,S.L.	España	17.343	19.944	2.850
C-1651	8	CIA. TRANSATLANTICA	España	13.850	12.465	16.500
C-1653	13	MARITIMA DE BARLOVENTO, S.L.	España	2.999	6.748	3.350
<b>3</b>	<b>Buques</b>		<b>TOTAL.....</b>	<b>34.192</b>	<b>39.157</b>	<b>22.700</b>

**UNION NAVAL VALENCIA, S.A.**

Nº de Const.	TIPO OCDE	ARMADOR	PAIS	GT	CGT	TPM
C-392	16	REMOLCADORES BOLUDA, S.A.	España	395	1.975	0
C-393	16	REMOLCADORES BOLUDA, S.A.	España	395	1.975	0
C-425,	16	MARÍTIMA DEL SALER	España	369	1.845	215
<b>3</b>	<b>Buques</b>		<b>TOTAL.....</b>	<b>1.159</b>	<b>5.795</b>	<b>215</b>

**IZAR - FACTORIA DE GIJON**

Nº de Const.	TIPO OCDE	ARMADOR	PAIS	GT	CGT	TPM
C-370	16	INSTITUTO SOCIAL DE LA MARINA	España	2.623	8.394	670
<b>1</b>	<b>Buques</b>		<b>TOTAL.....</b>	<b>2.623</b>	<b>8.394</b>	<b>670</b>

### 3.10 BOTADURAS POR ASTILLEROS

#### ASTILLEROS ARMON, S.A.

Nº de Const.	TIPO OCDE	ARMADOR	PAIS	GT	CGT	TPM
C-617	16	MAN SHIPPING LTD	Reino Unido	490	2.450	0
C-618	16	DELIMITRI SHIPPING LTD	Reino Unido	490	2.450	0
C-621	16	REMOLQUES UNIDOS	España	425	2.125	0
C-622	16	REMOLQUES UNIDOS	España	425	2.125	0
C-625	15	ITSASMUTIL	España	107	428	0
C-628	15	Pª CANARIA 2004	España	500	2.000	0
C-635	16	ADM. DOS PORTOS DE MADEIRA, S.A.	Portugal	240	1.200	0
<b>7</b>	<b>Buques</b>		<b>TOTAL.....</b>	<b>2.677</b>	<b>12.778</b>	<b>0</b>

#### ASTILLEROS ARMON VIGO

Nº de Const.	TIPO OCDE	ARMADOR	PAIS	GT	CGT	TPM
C-023	15	GEMMA MARIA, S.L.	España	699	2.796	0
C-038	15	FREIREMAR, S.A.	España	942	3.768	0
C-042	16	SOCIEDAD ESTATAL DE SALVAMENTO Y	España	1.780	5.696	0
<b>3</b>	<b>Buques</b>		<b>TOTAL.....</b>	<b>3.421</b>	<b>12.260</b>	<b>0</b>

#### ASTILLEROS GONDAN, S.A.

Nº de Const.	TIPO OCDE	ARMADOR	PAIS	GT	CGT	TPM
C-429	16	SOLENT TOWAGE LTD.	Inglaterra	1.500	4.800	0
C-430	16	EUROMARINE INDUSTRIES INC.	Inglaterra	3.000	6.000	0
<b>2</b>	<b>Buques</b>		<b>TOTAL.....</b>	<b>4.500</b>	<b>10.800</b>	<b>0</b>

#### ASTILLEROS DE HUELVA, S.A.

Nº de Const.	TIPO OCDE	ARMADOR	PAIS	GT	CGT	TPM
C-803	15	MAROC-ANDALOUSIE DE PECHE, S.A.	Marruecos	256	1.024	0
C-804	15	MAROC-ANDALOUSIE DE PECHE, S.A.	Marruecos	256	1.024	0
C-805	15	MAROC-ANDALOUSIE DE PECHE, S.A.	Marruecos	256	1.024	0
C-806	15	MAROC-ANDALOUSIE DE PECHE, S.A.	Marruecos	186	744	0
C-807	15	MAROC-ANDALOUSIE DE PECHE, S.A.	Marruecos	186	744	0
C-808	15	MAROC-ANDALOUSIE DE PECHE, S.A.	Marruecos	186	744	0
<b>6</b>	<b>Buques</b>		<b>TOTAL.....</b>	<b>1.326</b>	<b>5.304</b>	<b>0</b>

#### ASTILLEROS J. VALIÑA, S.A.

Nº de Const.	TIPO OCDE	ARMADOR	PAIS	GT	CGT	TPM
C-211	15	PESQUERA MIRADOURO	Portugal	2.817	8.451	0
<b>1</b>	<b>Buques</b>		<b>TOTAL.....</b>	<b>2.817</b>	<b>8.451</b>	<b>0</b>

#### ASTILLEROS MURUETA, S.A.

Nº de Const.	TIPO OCDE	ARMADOR	PAIS	GT	CGT	TPM
C-242	16	MINISTERIO DE DEFENSA NACIONAL(ARMADA DEL	Ecuador	450	2.250	60
C-243	16	MINISTERIO DE DEFENSA NACIONAL (ARMADA	Ecuador	450	2.250	60
C-244	16	MINISTERIO DE DEFENSA NACIONAL (ARMADA	Ecuador	450	2.250	60
C-245	15	PESQUERAS ECHEBASTAR, S.A.	España	3.796	7.592	2.800
<b>4</b>	<b>Buques</b>		<b>TOTAL.....</b>	<b>5.146</b>	<b>14.342</b>	<b>2.980</b>

**ASTILLEROS ZAMACONA, S.A.**

Nº de Const.	TIPO OCDE	ARMADOR	PAIS	GT	CGT	TPM
C-611	16	REMOLCADORES Y SERVICIOS MARITIMOS,	España	324	1.620	78
C-612	16	REMOLCADORES Y SERVICIOS MARITIMOS,	España	324	1.620	78
C-613	16	REMOLCADORES DE BARCELONA,	España	386	1.930	210
C-614	16	REMOLCADORES DE BARCELONA,	España	386	1.930	210
C-615	16	UNTERWESER REEDEREI GmbH	Alemania	635	3.175	242
C-616	16	UNTERWESER REEDEREI GmbH	Alemania	635	3.175	242
<b>6</b>	<b>Buques</b>		<b>TOTAL.....</b>	<b>2.690</b>	<b>13.450</b>	<b>1.060</b>

**BALENCIAGA S.A.**

Nº de Const.	TIPO OCDE	ARMADOR	PAIS	GT	CGT	TPM
C-428	16	CRAIG GROUP LTD	R.Unido	1.130	3.616	0
C-429	16	CRAIG GROUP LTD	R.Unido	1.130	3.616	0
<b>2</b>	<b>Buques</b>		<b>TOTAL.....</b>	<b>2.260</b>	<b>7.232</b>	<b>0</b>

**C. N. FREIRE, S.A.**

Nº de Const.	TIPO OCDE	ARMADOR	PAIS	GT	CGT	TPM
C-589	15	MAR DE LAS ANTILLAS, N.V.	Antillas Holandesas	3.300	6.600	2.300
<b>1</b>	<b>Buques</b>		<b>TOTAL.....</b>	<b>3.300</b>	<b>6.600</b>	<b>2.300</b>

**F. N. MARIN, S.A.**

Nº de Const.	TIPO OCDE	ARMADOR	PAIS	GT	CGT	TPM
C-147	16	XUNTA DE GALICIA	España	500	2.500	0
<b>1</b>	<b>Buques</b>		<b>TOTAL.....</b>	<b>500</b>	<b>2.500</b>	<b>0</b>

**H. J. BARRERAS, S.A.**

Nº de Const.	TIPO OCDE	ARMADOR	PAIS	GT	CGT	TPM
C-1629	3	PETROMARINE	Francia	6.400	6.720	0
C-1645	13	NAVIERA DEL CANAL, S.L.	España	17.343	19.944	2.850
<b>2</b>	<b>Buques</b>		<b>TOTAL.....</b>	<b>23.743</b>	<b>26.664</b>	<b>2.850</b>

**NAVAL GIJON, S.A.**

Nº de Const.	TIPO OCDE	ARMADOR	PAIS	GT	CGT	TPM
C-610	3	PASQUIER NAVEGACAO LDA	Portugal	24.185	19.348	35.000
<b>1</b>	<b>Buques</b>		<b>TOTAL.....</b>	<b>24.185</b>	<b>19.348</b>	<b>35.000</b>

**UNION NAVAL VALENCIA, S.A.**

Nº de Const.	TIPO OCDE	ARMADOR	PAIS	GT	CGT	TPM
C-375	16	REMOLCADORES BOLUDA, S.A.	España	374	1.870	239
C-377	16	REMOLCADORES BOLUDA, S.A.	España	374	1.870	239
C-380	16	ARTIC SHIPPING, S.A.	España	290	1.450	0
C-381	16	SCHIFER MARITIME, S.A.	España	425	2.125	0
C-382	16	SCHIFER MARITIME, S.A.	España	425	2.125	0
C-425,	16	MARÍTIMA DEL SALER	España	369	1.845	215
<b>6</b>	<b>Buques</b>		<b>TOTAL.....</b>	<b>2.257</b>	<b>11.285</b>	<b>693</b>

### 3.11 ENTREGAS (Pruebas Oficiales) POR ASTILLEROS

#### ASTILLEROS ARMON, S.A.

Nº de Const.	TIPO OCDE	ARMADOR	PAIS	GT	CGT	TPM	Ett	Epp	M	P	C	Cap (m3)	MOTOR PROPULSOR	POTENCIA	Rpm	Vp
C-616	16	HILL SHIPPING LTD	Reino Unido	498	2.490	0	33,00	28,70	11,00	5,60	4,40		A.B.C.	2x1850 KW	1.000	13
C-617	16	MAN SHIPPING LTD	Reino Unido	490	2.450	0	33,00	28,70	11,00	5,60	4,40		A.B.C.	2x1850 KW	1.000	14
C-618	16	DELIMITRI SHIPPING LTD	Reino Unido	490	2.450	0	33,00	28,70	11,00	5,60	4,40		A.B.C.	2x1850 KW	1.000	14
C-621	16	REMOLQUES UNIDOS	España	425	2.125		31,50	27,30	11,20	5,40	4,20		CATERPILLAR	2X2500 HP	1.600	12
C-622	16	REMOLQUES UNIDOS	España	425	2.125	0	31,50	27,30	11,20	5,40	4,20		CATERPILLAR	2X2500 HP	1.600	12
C-625	15	ITSASMUTIL	España	107	428	0	0,00	0,00	0,00	0,00	0,00				0	0
<b>6</b>	<b>Buques</b>		<b>TOTAL.....</b>	<b>2.435</b>	<b>12.068</b>	<b>0</b>										

#### ASTILLEROS ARMON VIGO

Nº de Const.	TIPO OCDE	ARMADOR	PAIS	GT	CGT	TPM	Ett	Epp	M	P	C	Cap (m3)	MOTOR PROPULSOR	POTENCIA	Rpm	Vp
C-046	15	PESQUERA ALBA, S.L.	España	238	952	0	29,50	23,90	7,50	3,50	3,10			1x850 BHP	0	0
<b>1</b>	<b>Buques</b>		<b>TOTAL.....</b>	<b>238</b>	<b>952</b>	<b>0</b>										

#### ASTILLEROS GONDAN, S.A.

Nº de Const.	TIPO OCDE	ARMADOR	PAIS	GT	CGT	TPM	Ett	Epp	M	P	C	Cap (m3)	MOTOR PROPULSOR	POTENCIA	Rpm	Vp
C-428	16	BUGSERTJENESTE II AS KS	Noruega	643	3.215	0	37,00	33,85	14,00	5,40	6,50		ROLLS	2x2700 KW	0	15
<b>1</b>	<b>Buques</b>		<b>TOTAL.....</b>	<b>643</b>	<b>3.215</b>	<b>0</b>										

#### ASTILLEROS DE HUELVA, S.A.

Nº de Const.	TIPO OCDE	ARMADOR	PAIS	GT	CGT	TPM	Ett	Epp	M	P	C	Cap (m3)	MOTOR PROPULSOR	POTENCIA	Rpm	Vp
C-791	15	PESCABONA, S.A.R.L.	Marruecos	370	1.480	0	28,80	23,20	8,00	5,85	3,50	150		550 HP	1.200	11
C-792	15	PESCABONA, S.A.R.L.	Marruecos	370	1.480	0	28,80	23,20	8,00	5,85	3,50	150		550 HP	1.200	11
C-793	15	PESCABONA, S.A.R.L.	Marruecos	370	1.480	0	28,80	23,20	8,00	5,85	3,50	150		550 HP	1.200	11
C-803	15	MAROC-ANDALOUSIE DE PECHE, S.A.	Marruecos	256	1.024	0	30,80	25,20	8,00	3,55	3,50			550 HP	1.200	11
C-804	15	MAROC-ANDALOUSIE DE PECHE, S.A.	Marruecos	256	1.024	0	30,80	25,20	8,00	3,55	3,50			550 HP	1.200	11
C-805	15	MAROC-ANDALOUSIE DE PECHE, S.A.	Marruecos	256	1.024	0	30,80	25,20	8,00	3,55	3,50			550 HP	1.200	11
<b>6</b>	<b>Buques</b>		<b>TOTAL.....</b>	<b>1.878</b>	<b>7.512</b>	<b>0</b>										

**ASTILLEROS ZAMACONA, S.A.**

Nº de Const.	TIPO OCDE	ARMADOR	PAIS	GT	CGT	TPM	Ett	Epp	M	P	C	Cap (m3)	MOTOR PROPULSOR	POTENCIA	Rpm	Vp
C-611	16	REMOLCADORES Y SERVICIOS MARITIMOS,	España	324	1.620	78	27,60	26,80	15,30	3,30	5,10		CATERPILLAR	2x1865 kW	1.600	12
C-612	16	REMOLCADORES Y SERVICIOS MARITIMOS,	España	324	1.620	78	27,60	26,80	15,30	3,30	4,65		CATERPILLAR	2x2500 CV	1.600	12
C-613	16	REMOLCADORES DE BARCELONA,	España	386	1.930	210	29,50	28,00	11,00	4,00	6,72		BERGEN	2x2400 KW	1.000	13
C-614	16	REMOLCADORES DE BARCELONA,	España	386	1.930	210	29,50	28,00	11,00	4,00	6,18		BERGEN	2x2400 KW	1.000	12
<b>4</b>	<b>Buques</b>		<b>TOTAL.....</b>	<b>1.420</b>	<b>7.100</b>	<b>576</b>										

**BALENCIAGA S.A.**

Nº de Const.	TIPO OCDE	ARMADOR	PAIS	GT	CGT	TPM	Ett	Epp	M	P	C	Cap (m3)	MOTOR PROPULSOR	POTENCIA	Rpm	Vp
C-392	16	REMOLCADORES DE PUERTO Y ALTURA, S.A.	España	466	2.330		33,00	28,65	12,00	5,60	4,30		MAN	2x3237 CV	800	13
C-393	16	REMOLCADORES DE PUERTO Y ALTURA, S.A.	España	466	2.330	0	33,00	28,65	12,00	5,60	4,30		MAN	2x3237 CV	800	13
C-428	16	CRAIG GROUP LTD	R.Unido	1.130	3.616	0	48,25	41,50	11,00	4,80	4,25		DEUTZ SBV	2X1400 KW	1.015	14
<b>3</b>	<b>Buques</b>		<b>TOTAL.....</b>	<b>2.062</b>	<b>8.276</b>	<b>0</b>										

**F. N. MARIN, S.A.**

Nº de Const.	TIPO OCDE	ARMADOR	PAIS	GT	CGT	TPM	Ett	Epp	M	P	C	Cap (m3)	MOTOR PROPULSOR	POTENCIA	Rpm	Vp
C-147	16	XUNTA DE GALICIA	España	500	2.500	0	0,00	0,00	0,00	0,00	0,00				0	0
<b>1</b>	<b>Buques</b>		<b>TOTAL.....</b>	<b>500</b>	<b>2.500</b>	<b>0</b>										

**H. J. BARRERAS, S.A.**

Nº de Const.	TIPO OCDE	ARMADOR	PAIS	GT	CGT	TPM	Ett	Epp	M	P	C	Cap (m3)	MOTOR PROPULSOR	POTENCIA	Rpm	Vp
C-1626	13	NAVIERA ARMAS	España	17.343	19.944	2.850	142,8	125,0	24,20	13,50	5,70			2X8400KW	500	21
<b>1</b>	<b>Buques</b>		<b>TOTAL.....</b>	<b>17.343</b>	<b>19.944</b>	<b>2.850</b>										

**UNION NAVAL VALENCIA, S.A.**

Nº de Const.	TIPO OCDE	ARMADOR	PAIS	GT	CGT	TPM	Ett	Epp	M	P	C	Cap (m3)	MOTOR PROPULSOR	POTENCIA	Rpm	Vp
C-375	16	REMOLCADORES BOLUDA, S.A.	España	374	1.870	239	29,50	28,00	11,00	4,00	0,00			2x2025 KW	1.000	13
C-378	16	ARTIC SHIPPING, S.A.	España	290	1.450	0	23,80	21,46	11,00	4,72	0,00			2x1600 KW	1.600	13
C-379	16	ARTIC SHIPPING, S.A.	España	290	1.450	0	23,80	21,46	11,00	4,72	0,00			2x1600 KW	1.600	13
C-380	16	ARTIC SHIPPING, S.A.	España	290	1.450	0	23,80	21,46	11,00	4,72	0,00			2x1600 KW	1.600	13
<b>4</b>	<b>Buques</b>		<b>TOTAL.....</b>	<b>1.244</b>	<b>6.220</b>	<b>239</b>										

**IZAR - FACTORIA DE SEVILLA**

Nº de Const.	TIPO OCDE	ARMADOR	PAIS	GT	CGT	TPM	Ett	Epp	M	P	C	Cap (m3)	MOTOR PROPULSOR	POTENCIA	Rpm	Vp
C-294	13	E.N.T.M.V	Argelia	33.333	30.000	2.900	145,0	130,0	24,00	14,65	6,30		WARTSILA 12V46C	2x25200 KW	600	22
<b>1</b>	<b>Buques</b>		<b>TOTAL.....</b>	<b>33.333</b>	<b>30.000</b>	<b>2.900</b>										

## **ANEXOS**



**TABLA DE TIPOS DE BUQUES Y COEFICIENTES ADOPTADOS POR LA OCDE**

(En vigor a partir del 1 de enero de 1994)

TIPOS DE BUQUES	Coeficientes de Compensación	OBSERVACIONES
CGT / GT		
<b>1. Petroleros (TPM) (de casco sencillo)</b>		
Menores de 4.000 .....	1.70	
De 4.000 a 10.000 .....	1.15	
De 10.000 a 30.000 .....	0.75	
De 30.000 a 50.000 .....	0.60	
De 50.000 a 80.000 .....	0.50	
De 80.000 a 160.000 .....	0.40	
De 160.000 a 250.000 .....	0.30	
De 250.000 y mayores.....	0.25	
<b>2. Petroleros (TPM) (de doble casco)</b>		
Menores de 4.000 .....	1.85	
De 4.000 a 10.000 .....	1.30	
De 10.000 a 30.000 .....	0.85	
De 30.000 a 50.000 .....	0.70	
De 50.000 a 80.000 .....	0.55	
De 80.000 a 160.000 .....	0.45	
De 160.000 a 250.000 .....	0.35	
De 250.000 y mayores.....	0.30	
<b>3. Transportes de productos petrolíferos y químicos (TPM)</b>		
Menores de 4.000 .....	2.30	
De 4.000 a 10.000 .....	1.60	
De 10.000 a 30.000 .....	1.05	
De 30.000 a 50.000 .....	0.80	
De 50.000 a 80.000 .....	0.60	
De 80.000 y mayores .....	0.55	Productos negros, Productos blancos.
<b>4. Graneleros (TPM) (se excluyen transportes combinados)</b>		
Menores de 4.000 .....	1.60	
De 4.000 a 10.000 .....	1.10	
De 10.000 a 30.000 .....	0.70	
De 30.000 a 50.000 .....	0.60	
De 50.000 a 80.000 .....	0.50	
De 80.000 a 160.000 .....	0.40	
De 160.000 y mayores.....	0.30	Mineraleros, Cementeros, Viruta, Madera, Coches/Graneles, Graneles/Contenedores, Granelero abierto.
<b>5. Transportes combinados (TPM)</b>		
Menores de 10.000 (1).....		
De 10.000 a 30.000 .....	0.90	
De 30.000 a 50.000 .....	0.75	
De 50.000 a 80.000 .....	0.60	
De 80.000 a 160.000 .....	0.50	
De 160.000 y mayores.....	0.40	OBO, OO, BO.
<b>6. Cargueros generales (TPM)</b>		
Menores de 4.000 .....	1.85	
De 4.000 a 10.000 .....	1.35	
De 10.000 a 20.000 .....	1.00	
De 20.000 a 30.000 .....	0.85	
De 30.000 y mayores (2).....		Semicontenedores, Multipropósito
<b>7. Frigoríficos (TPM)</b>		
Menores de 4.000 .....	2.05	
De 4.000 a 10.000 .....	1.50	
De 10.000 y mayores .....	1.25	
<b>8. Portacontenedores y Línea rápidos (TPM)</b>		
Menores de 4.000 (3).....		
De 4.000 a 10.000 .....	1.20	
De 10.000 a 20.000 .....	0.90	
De 20.000 a 30.000 .....	0.80	
De 30.000 a 50.000 .....	0.75	
De 50.000 y mayores.....	0.65	

(1) Aplicar el mismo coeficiente que para los "graneleros".

(2) Aplicar el mismo coeficiente que para los "transportes combinados".

(3) Aplicar el mismo coeficiente que para los "cargueros generales".

TIPO DE BUQUE	Coefficientes de Compensación	OBSERVACIONES
CGT / GT		
<b>9. Ro - Ro (TPM)</b>		
Menores de 4.000 .....	1.50	Ro - Ro / Contenedores
De 4.000 a 10.000 .....	1.05	
De 10.000 a 20.000 .....	0.80	
De 20.000 a 30.000 .....	0.70	
De 30.000 y mayores.....	0.65	
<b>10. Transportes de automóviles (TPM)</b>		
Menores de 4.000 .....	1.10	
De 4.000 a 10.000 .....	0.75	
De 10.000 a 20.000 .....	0.65	
De 20.000 a 30.000 .....	0.55	
De 30.000 y mayores.....	0.45	
<b>11. Transportes de L P G (TPM)</b>		
Menores de 4.000 .....	2.05	
De 4.000 a 10.000 .....	1.60	
De 10.000 a 20.000 .....	1.15	
De 20.000 a 30.000 .....	0.90	
De 30.000 a 50.000 .....	0.80	
De 50.000 y mayores.....	0.70	
<b>12. Transportes de L N G (TPM)</b>		
Menores de 10.000 (4).....		
De 10.000 a 20.000 .....	1.25	
De 20.000 a 30.000 .....	1.15	
De 30.000 a 50.000 .....	1.00	
De 50.000 y mayores.....	0.75	
<b>13. Ferries (GT)</b>		
Menores de 1.000 .....	3.00	
De 1.000 a 3.000 .....	2.25	
De 3.000 a 10.000 .....	1.65	
De 10.000 a 20.000 .....	1.15	
De 20.000 y mayores.....	0.90	
<b>14. Transportes de pasajeros (GT)</b>		
Menores de 1.000 .....	6.00	
De 1.000 a 3.000 .....	4.00	
De 3.000 a 10.000 .....	3.00	
De 10.000 a 20.000 .....	2.00	
De 20.000 a 40.000 .....	1.60	
De 40.000 a 60.000 .....	1.40	
De 60.000 y mayores.....	1.25	
<b>15. Buques de pesca (GT)</b>		
Menores de 1.000 .....	4.00	Pesqueros, Buques factoría
De 1.000 a 3.000 .....	3.00	
De 3.000 y mayores.....	2.00	
<b>16. Otros buques (GT)</b>		
Menores de 1.000 .....	5.00	Remolcadores, para Suministro, Dragas, Rompehielos, Cableros, de Investigación, etc.....
De 1.000 a 3.000 .....	3.20	
De 3.000 a 10.000 .....	2.00	
De 10.000 y mayores.....	1.50	

(4) Aplicar el mismo coeficiente que para los "transportes de L P G."