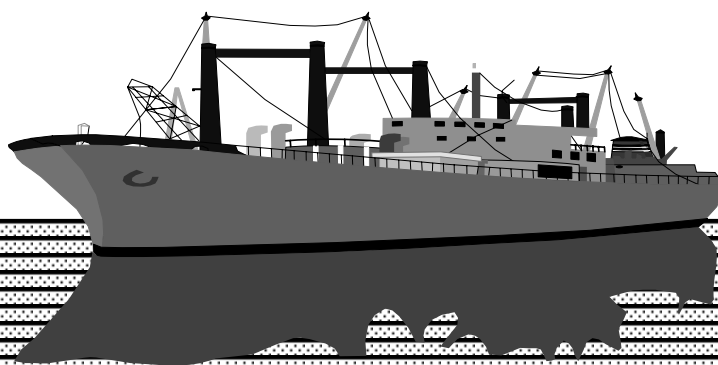


Julio 2009

CONSTRUCCIÓN NAVAL
BOLETÍN INFORMATIVO TRIMESTRAL



GERENCIA DEL SECTOR NAVAL
MINISTERIO DE INDUSTRIA TURISMO Y
COMERCIO

NIPO 414-01-001-3

ÍNDICE

INFORMACIÓN NACIONAL

1. Actividad Sectorial

- 1.1 Actividad Contractual
- 1.2 Actividad Productiva

2. Actividad Contractual

- 2.1 Resumen
- 2.2 Nuevos Contratos por Tipos de Buques
- 2.3 Cartera de Pedidos por Tipos de Buques
- 2.4 Contratación Mensual
- 2.5 Cartera de Pedidos Trimestral
- 2.6 Nuevos Contratos por Astilleros
- 2.7 Cartera de Pedidos por Astilleros

3. Actividad Productiva

- 3.1 Resumen
- 3.2 Actividad Ponderada Trimestral
- 3.3 Puestas de Quilla por Tipos de Buques
- 3.4 Puestas de Quilla Trimestrales
- 3.5 Botaduras por Tipos de Buques
- 3.6 Botaduras Trimestrales
- 3.7 Entregas (Pruebas Oficiales) por Tipos de Buques
- 3.8 Entregas (Pruebas Oficiales) Trimestrales
- 3.9 Puestas de Quilla por Astilleros
- 3.10 Botaduras por Astilleros
- 3.11 Entregas (Pruebas Oficiales) por Astilleros

1.- ACTIVIDAD SECTORIAL

1er Semestre 2009

1.1 ACTIVIDAD CONTRACTUAL

NUEVOS CONTRATOS	1er SEMESTRE 2009			1er SEMESTRE 2008			Variación %	
	Nº	GT	CGT	Nº	GT	CGT	GT	CGT
Nacionales	0	0	0	20	14.333	48.893	-100%	-100%
- Mercantes	0	0	0	20	14.333	48.893	-100%	-100%
- Pesqueros	0	0	0	0	0	0	0%	0%
Exportacion	7	9.327	22.666	37	112.898	188.293	-92%	-88%
- Mercantes	7	9.327	22.666	35	112.188	185.212	-92%	-88%
- Pesqueros	0	0	0	2	710	3.081	-100%	-100%
TOTAL	7	9.327	22.666	57	127.231	237.186	-93%	-90%
- Mercantes	7	9.327	22.666	55	126.521	234.105	-93%	-90%
- Pesqueros	0	0	0	2	710	3.081	-100%	-100%
CARTERA DE PEDIDOS								
	Nº	A 30/06/2009		A 30/06/2008		Variación %		
		GT	CGT	Nº	GT	CGT	GT	CGT
Nacionales	39	204.549	251.463	47	170.454	226.929	20%	11%
- Mercantes	39	204.549	251.463	47	170.454	226.929	20%	11%
- Pesqueros	0	0	0	0	0	0	0%	0%
Exportacion	94	436.343	654.400	107	548.947	775.393	-21%	-16%
- Mercantes	92	433.492	646.757	103	545.386	764.669	-21%	-15%
- Pesqueros	2	2.851	7.643	4	3.561	10.724	-20%	-29%
TOTAL	133	640.892	905.863	154	719.401	1.002.322	-11%	-10%
- Mercantes	131	638.041	898.220	150	715.840	991.598	-11%	-9%
- Pesqueros	2	2.851	7.643	4	3.561	10.724	-20%	-29%

1.2. ACTIVIDAD PRODUCTIVA

	1er SEMESTRE 2009			1er SEMESTRE 2008			Variación %	
	Nº	GT	CGT	Nº	GT	CGT	GT	CGT
PUESTAS DE QUILLA	29	72.884	128.111	38	163.883	237.244	-56%	-46%
- Nacional	7	32.799	43.080	13	43.943	50.921	-25%	-15%
- Exportacion	22	40.085	85.031	25	119.940	186.323	-67%	-54%
BOTADURAS	32	172.611	231.398	37	176.041	247.074	-2%	-6%
- Nacional	14	90.690	105.705	12	50.713	76.797	79%	38%
- Exportacion	18	81.921	125.693	25	125.328	170.277	-35%	-26%
ENTREGAS (Pruebas Of.)	26	126.662	156.956	43	192.772	266.923	-34%	-41%
- Nacional	9	3.588	16.555	16	71.209	106.716	-95%	-84%
- Exportacion	17	123.074	140.401	27	121.563	160.207	1%	-12%
INDICE DE ACTIVIDAD								
Actividad Ponderada (1)		136.192	186.966		177.184	249.579	-23%	-25%

(1) Actividad Ponderada = (Q+2B+E) / 4; donde Q = Puestas de Quilla, B = Botaduras, E = Entregas.

2.- ACTIVIDAD CONTRACTUAL

1er Semestre 2009

2.1 RESUMEN

ASTILLEROS	Nuevos Contratos			Cartera de Pedidos		
	Nº	GT	CGT	Nº	GT	CGT
A. Armón	3	1.476	6.440	22	11.364	48.035
A. Armón Vigo	0	0	0	3	7.568	17.695
A. Gondán	1	4.500	8.467	7	11.604	29.663
A. Huelva	0	0	0	3	22.640	34.146
A. J. Valiña	1	2.637	4.278	1	2.637	4.278
M.Cíes	0	0	0	4	4.546	13.738
A. Murueta	0	0	0	8	29.262	44.428
A. Zamacona Pasaia	0	0	0	11	11.488	36.130
Auxnaval	0	0	0	1	179	1.147
A. Ría de Avilés	0	0	0	2	1.016	4.306
F. Cardama	2	714	3.481	4	2.644	8.395
A. Zamacona	0	0	0	7	22.690	44.575
Balenciaga	0	0	0	11	12.541	38.397
C. N. Freire	0	0	0	4	20.987	36.472
F. Vulcano	0	0	0	6	64.246	83.259
F. N. Marín	0	0	0	3	12.428	29.160
H. J. Barreras	0	0	0	9	153.870	174.997
Metalships & Docks	0	0	0	2	19.400	27.205
Naval Gijón	0	0	0	0	0	0
U.N. Valencia	0	0	0	15	10.270	38.554
Factorias Juliana	0	0	0	1	8.228	7.091
C.N.N. Sestao	0	0	0	3	113.250	94.649
A. Sevilla	0	0	0	4	38.548	47.431
PRIVADOS	7	9.327	22.666	131	581.406	863.751
Navantia - P. Real - S.Fernando	0	0	0	2	59.486	42.112
PUBLICOS	0	0	0	2	59.486	42.112
TOTAL SECTOR	7	9.327	22.666	133	640.892	905.863

2.2 NUEVOS CONTRATOS POR TIPOS DE BUQUES

1er Semestre 2009

TIPOS DE BUQUES	Nacional			Exportacion			Total		
	Nº	GT	CGT	Nº	GT	CGT	Nº	GT	CGT
1	0	0	0	0	0	0	0	0	0
2	0	0	0	0	0	0	0	0	0
3	0	0	0	1	2.637	4.278	1	2.637	4.278
4	0	0	0	0	0	0	0	0	0
5	0	0	0	0	0	0	0	0	0
6	0	0	0	0	0	0	0	0	0
7	0	0	0	0	0	0	0	0	0
8	0	0	0	0	0	0	0	0	0
9	0	0	0	0	0	0	0	0	0
10	0	0	0	0	0	0	0	0	0
11	0	0	0	0	0	0	0	0	0
12	0	0	0	0	0	0	0	0	0
13	0	0	0	0	0	0	0	0	0
14	0	0	0	0	0	0	0	0	0
15	0	0	0	0	0	0	0	0	0
16	0	0	0	6	6.690	18.388	6	6.690	18.388
TOTAL	0	0	0	7	9.327	22.666	7	9.327	22.666

2.3 CARTERA DE PEDIDOS POR TIPOS DE BUQUES

A 30/06/09

TIPOS DE BUQUES	Nacional			Exportacion			Total		
	Nº	GT	CGT	Nº	GT	CGT	Nº	GT	CGT
1	0	0	0	0	0	0	0	0	0
2	0	0	0	0	0	0	0	0	0
3	1	1.590	3.207	3	32.777	37.204	4	34.367	40.411
4	1	8.228	7.091	0	0	0	1	8.228	7.091
5	0	0	0	0	0	0	0	0	0
6	0	0	0	5	26.692	31.432	5	26.692	31.432
7	0	0	0	0	0	0	0	0	0
8	0	0	0	3	14.700	19.212	3	14.700	19.212
9	2	59.486	42.112	0	0	0	2	59.486	42.112
10	0	0	0	0	0	0	0	0	0
11	0	0	0	0	0	0	0	0	0
12	0	0	0	0	0	0	0	0	0
13	5	113.760	121.259	2	17.166	22.360	7	130.926	143.619
14	0	0	0	1	4.228	13.174	1	4.228	13.174
15	0	0	0	2	2.851	7.643	2	2.851	7.643
16	30	21.485	77.794	78	337.929	523.375	108	359.414	601.169
TOTAL	39	204.549	251.463	94	436.343	654.400	133	640.892	905.863

Nota: Para Tipos de buques ver ANEXO

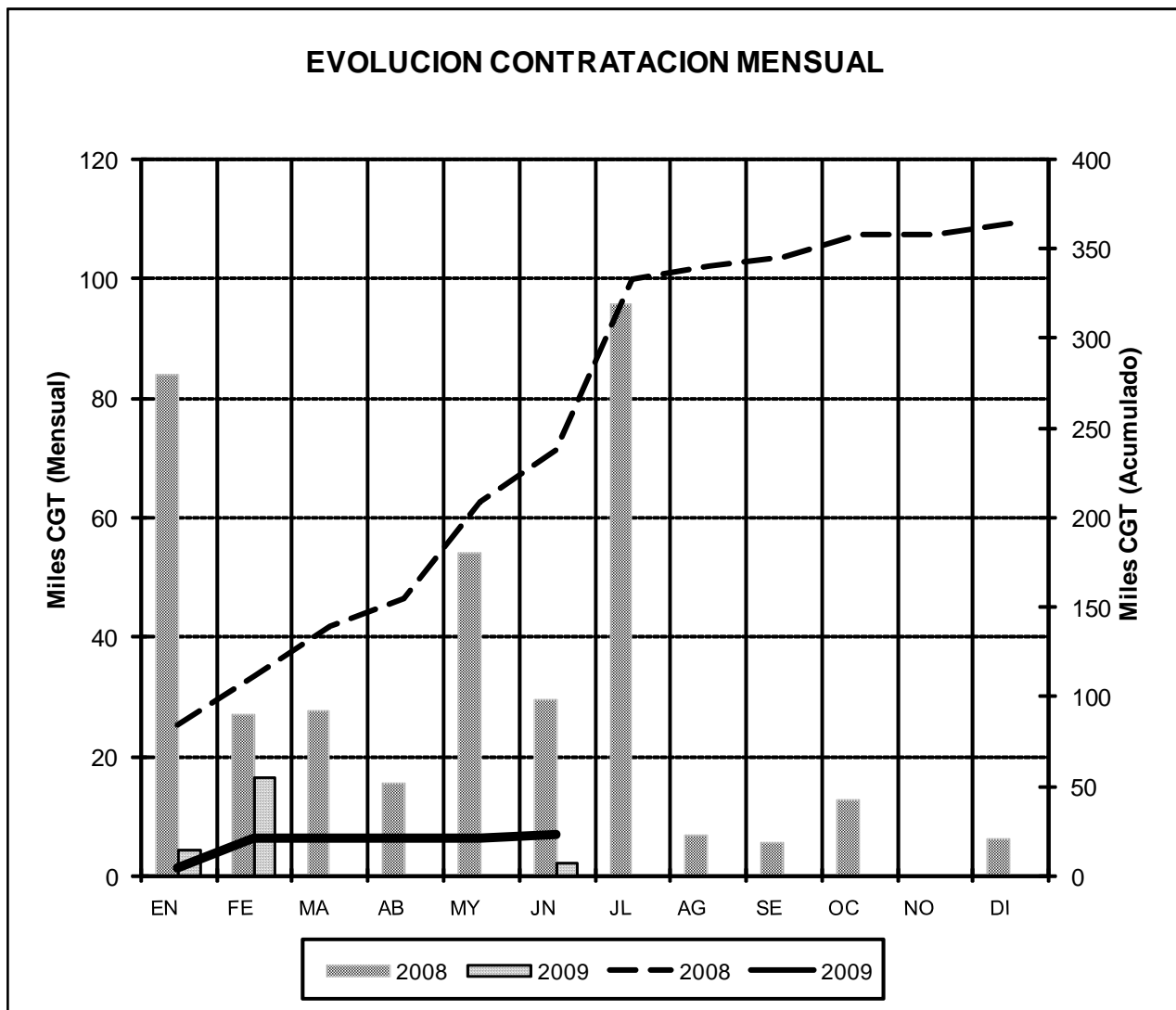
2.4 CONTRATACION MENSUAL – CGT

2008	Enero	Febrero	Marzo	Abril	Mayo	Junio
Mes	83.878	26.983	27.584	15.521	53.933	29.287
Acumulado	83.878	110.861	138.445	153.966	207.899	237.186

2008	Julio	Agosto	Septiembre	Octubre	Noviembre	Diciembre
Mes	95.684	6.805	5.334	12.652	0	5.934
Acumulado	332.870	339.675	345.009	357.661	357.661	363.595

2009	Enero	Febrero	Marzo	Abril	Mayo	Junio
Mes	4.278	16.230	0	0	0	2.158
Acumulado	4.278	20.508	20.508	20.508	20.508	22.666

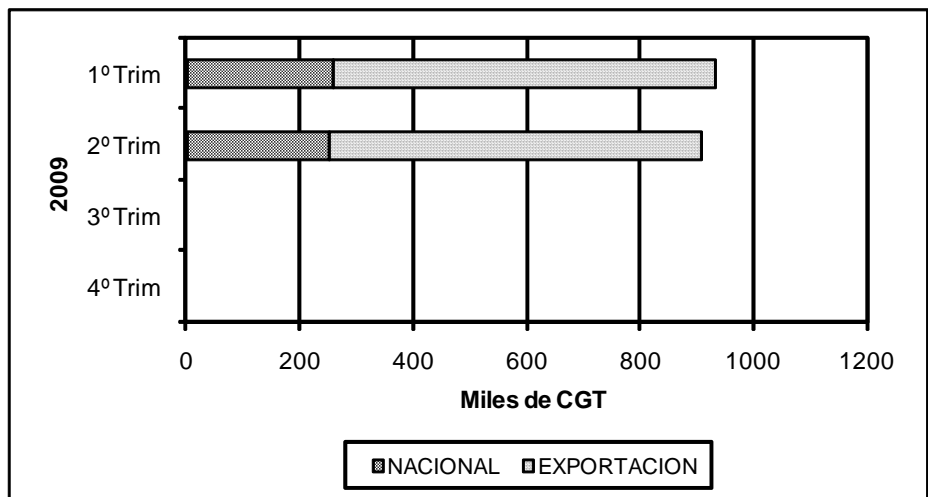
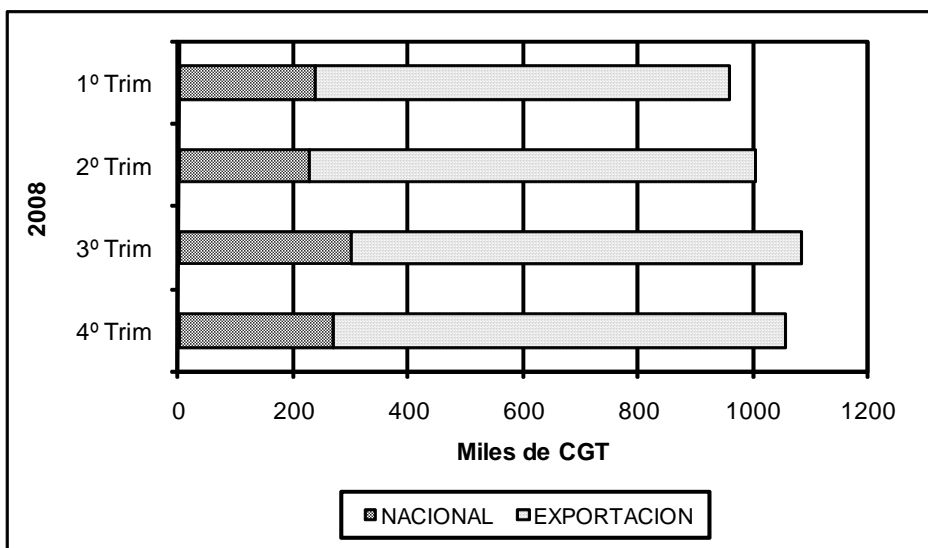
2009	Julio	Agosto	Septiembre	Octubre	Noviembre	Diciembre
Mes						
Acumulado						



2.5 CARTERA DE PEDIDOS TRIMESTRAL – CGT

2008	1º Trim	2º Trim	3º Trim	4º Trim
NACIONAL	237.279	226.929	297.757	268.018
EXPORTACION	718.411	775.393	782.850	784.787
TOTAL	955.690	1.002.322	1.080.607	1.052.805

2009	1º Trim	2º Trim	3º Trim	4º Trim
NACIONAL	260.143	251.463		
EXPORTACION	672.648	654.400		
TOTAL	932.791	905.863		



NOTA (Apartado 2):
Fuente: Gerencia del Sector Naval

2.6 NUEVOS CONTRATOS POR ASTILLEROS

ASTILLEROS ARMON, S.A.						
Nº de Const.	TIPO OCDE	ARMADOR	PAIS	GT	CGT	TPM
C-698	16	RIMORCHIATORI RIUNITI, S.p.A.	Italia	490	2.141	
C-699	16	RIMORCHIATORI RIUNITI, S.p.A.	Italia	490	2.141	
C-701	16	ADRIA TOW, S..R.L.	Eslovenia	496	2.158	
3	Buques		TOTAL.....	1.476	6.440	
ASTILLEROS GONDAN, S.A.						
Nº de Const.	TIPO OCDE	ARMADOR	PAIS	GT	CGT	TPM
C-450	16	SIMON MOKSTER SHIPPING AS	Noruega	4.500	8.467	
1	Buques		TOTAL.....	4.500	8.467	
ASTILLEROS J. VALIÑA, S.A.						
Nº de Const.	TIPO OCDE	ARMADOR	PAIS	GT	CGT	TPM
C-220	3	ONDIMAR TRANSPORTES MARITIMOS, LDA	Portugal	2.637	4.278	
1	Buques		TOTAL.....	2.637	4.278	
F.CARDAMA, S.A. ASTILLEROS Y VARADEROS						
Nº de Const.	TIPO OCDE	ARMADOR	PAIS	GT	CGT	TPM
C-223	16	EPINOSUL	Angola	250	1.411	0
C-228	16	MINISTERIE DE LA PECHE ALGERIENNE	Argelia	464	2.070	0
2	Buques		TOTAL.....	714	3.481	0

2.7 CARTERA DE PEDIDOS POR ASTILLEROS

ASTILLEROS ARMON, S.A.

Nº de Const.	TIPO OCDE	ARMADOR	PAIS	GT	CGT	TPM
C-576	15	SOCIETE PECHERIE SAHARIENNE DE	Marruecos	281	1.315	0
C-661	16	UNIE VAN REDDING-EN SLEEPDIENST NV	Bélgica	490	2.141	
C-662	16	UNIE VAN REDDING-EN SLEEPDIENST NV	Bélgica	490	2.141	
C-673	16	UNIE VAN REDDING-EN SLEEPDIENST NV	Belgica	600	2.428	
C-674	16	UNIE VAN REDDING-EN SLEEPDIENST NV	Belgica	600	2.428	
C-675	16	UNIE VAN REDDING-EN SLEEPDIENST NV	Belgica	600	2.428	
C-676	16	UNIE VAN REDDING-EN SLEEPDIENST NV	Belgica	600	2.428	
C-680	16	REMOLCADORES IBAIZABAL	España	428	1.969	
C-681	16	REMOLCADORES IBAIZABAL	España	428	1.969	
C-682	16	ULTRAMAR LDA	Portugal	473	2.094	
C-684	16	ULTRAMAR LDA	Portugal	554	2.311	
C-686	16	REMOLQUES GIJONESES	España	784	2.866	
C-687	16	REMOLQUES GIJONESES	España	784	2.866	
C-688	16	REMOLQUES UNIDOS, S.A.	España	428	1.969	
C-689	16	REMOLQUES UNIDOS, S.A.	España	336	1.696	
C-690	16	FAIRPLAY	Alemania	308	1.606	
C-691	16	FAIRPLAY	Alemania	308	1.606	
C-692	16	REMOLCADORES IBAIZABAL	España	698	2.667	
C-693	16	SERTOSA NORTE, S.A.	España	698	2.667	
C-698	16	RIMORCHIATORI RIUNITI, S.p.A.	Italia	490	2.141	
C-699	16	RIMORCHIATORI RIUNITI, S.p.A.	Italia	490	2.141	
C-701	16	ADRIA TOW, S..R.L.	Eslovenia	496	2.158	
22	Buques		TOTAL.....	11.364	48.035	0

ASTILLEROS ARMON VIGO

Nº de Const.	TIPO OCDE	ARMADOR	PAIS	GT	CGT	TPM
C-061	16	MAPA	España	2.946	6.512	
C-072	16	MOSS MARITIME	Noruega	2.597	6.022	
C-077	16	MT BALTIC BEEREEDERUNGS-GmbH	Alemania	2.025	5.161	
3	Buques		TOTAL.....	7.568	17.695	

ASTILLEROS GONDAN, S.A.

Nº de Const.	TIPO OCDE	ARMADOR	PAIS	GT	CGT	TPM
C-430	16	EUROMARINE INDUSTRIES INC.	Inglaterra	3.000	6.585	0
C-436	16	EMEX, S.A.	España	722	2.723	
C-445	16	FRATELLI NERI SPA	Italia	720	2.718	0
C-446	16	FRATELLI NERI SPA	Italia	720	2.718	0
C-447	16	BOREAS SHIPPING LTD	R.Unido	640	2.527	
C-450	16	SIMON MOKSTER SHIPPING AS	Noruega	4.500	8.467	
C-452	16	MINISTERIO DE INTERIOR	España	1.302	3.925	
7	Buques		TOTAL.....	11.604	29.663	0

ASTILLEROS DE HUELVA, S.A.

Nº de Const.	TIPO OCDE	ARMADOR	PAIS	GT	CGT	TPM
C-827	3	MARITTIMA ETNEA	Italia	10.240	13.488	12.500
C-845	16	TS MARINE	Escocia	6.200	10.329	6.500
C-846	16	TS MARINE	Escocia	6.200	10.329	6.500
3	Buques		TOTAL.....	22.640	34.146	25.500

ASTILLEROS J. VALIÑA, S.A.

Nº de Const.	TIPO OCDE	ARMADOR	PAIS	GT	CGT	TPM
C-220	3	ONDIMAR TRANSPORTES MARITIMOS, LDA	Portugal	2.637	4.278	
1	Buques		TOTAL.....	2.637	4.278	

ASTILLEROS M. CÍES S.L.

Nº de Const.	TIPO OCDE	ARMADOR	PAIS	GT	CGT	TPM
C-114	16	INSTITUTO ESPAÑOL DE OCEANOGRAFÍA	España	988	3.308	
C-115	16	SECRETARIA DE PESCA DANESA	Dinamarca	1.370	4.051	
C-117	13	GOBIERNO SUECO	Suecia	1.200	3.071	
C-91	16	INSTITUTO ESPAÑOL DE OCEANOGRAFÍA	España	988	3.308	
4	Buques		TOTAL.....	4.546	13.738	

ASTILLEROS MURUETA, S.A.

Nº de Const.	TIPO OCDE	ARMADOR	PAIS	GT	CGT	TPM
C-283	15	SEA BREEZE VENTURES LTD.	Belice	2.570	6.328	2.230
C-284	6	ARKLOW SHIPPING	Irlanda	2.998	4.722	
C-285	6	ARKLOW SHIPPING	Irlanda	2.998	4.722	
C-286	6	ARKLOW SHIPPING	Irlanda	2.998	4.722	
C-287	6	ARKLOW SHIPPING	Irlanda	2.998	4.722	
C-288	8	NAVESCO	Colombia	4.900	6.404	7.850
C-289	8	NAVESCO	Colombia	4.900	6.404	7.850
C-290	8	NAVESCO	Colombia	4.900	6.404	7.850
8	Buques		TOTAL.....	29.262	44.428	25.780

ASTILLEROS ZAMACONA PASAIA, S.L.

Nº de Const.	TIPO OCDE	ARMADOR	PAIS	GT	CGT	TPM
C-673	16	VROON OFFSHORE SERVICES LTD	R.Unido	1.536	4.348	
C-674	16	VROON OFFSHORE SERVICES LTD	R.Unido	1.536	4.348	
C-675	16	VROON OFFSHORE SERVICES LTD	R.Unido	1.536	4.348	
C-676	16	VROON OFFSHORE SERVICES LTD	R.Unido	1.536	4.348	
C-677	16	VROON OFFSHORE SERVICES LTD	R.Unido	1.536	4.348	970
C-678	16	VROON OFFSHORE SERVICES LTD	R.Unido	1.536	4.348	970
C-681	16	DUBLIN PORT COMPANY	Irlanda	273	1.490	125
C-682	16	DUBLIN PORT COMPANY	Irlanda	273	1.490	125
C-683	16	SVITZER SVERIGE A/B	Suecia	556	2.316	225
C-686	16	SVITZER	Dinamarca	728	2.737	
C-700	16	RIMORCHIATORI RIUNITI, S.p.A.	Italia	442	2.009	
11	Buques		TOTAL.....	11.488	36.130	2.415

AUXILIAR NAVAL DEL PRINCIPADO

Nº de Const.	TIPO OCDE	ARMADOR	PAIS	GT	CGT	TPM
aux-097	16	SASEMAR	España	179	1.147	
1	Buques		TOTAL.....	179	1.147	

ASTILLEROS RIA DE AVILES, S.L.

Nº de Const.	TIPO OCDE	ARMADOR	PAIS	GT	CGT	TPM
C-122	16	RIMORCHIATORI LAZIALI SPA	Italia	696	2.662	
C-123	16	ZUEITINA OIL COMPANY	Libia	320	1.644	
2	Buques		TOTAL.....	1.016	4.306	

F.CARDAMA, S.A. ASTILLEROS Y VARADEROS

Nº de Const.	TIPO OCDE	ARMADOR	PAIS	GT	CGT	TPM
C-206	3	SERTOSA NORTE, S.A.	España	1.590	3.207	
C-223	16	EPINOSUL	Angola	250	1.411	0
C-228	16	MINISTERIE DE LA PECHE ALGERIENNE	Argelia	464	2.070	0
C-230	16	EMPRESA PORTUARIA DO LOBITO, E.P.	Angola	340	1.707	
4	Buques		TOTAL.....	2.644	8.395	0

ASTILLEROS ZAMACONA, S.A.

Nº de Const.	TIPO OCDE	ARMADOR	PAIS	GT	CGT	TPM
C-650	16	VIKING OFFSHORE SERVICES	Reino Unido	1.550	4.373	1.550
C-661	16	REBARSA	España	370	1.799	210
C-662	16	REBARSA	España	370	1.799	210
C-667	16	TRANS VIKING AB	Suecia	5.100	9.151	
C-668	16	TRANS VIKING AB	Suecia	5.100	9.151	
C-669	16	TRANS VIKING AB	Suecia	5.100	9.151	
C-670	16	TRANS VIKING AB	Suecia	5.100	9.151	
7	Buques		TOTAL.....	22.690	44.575	1.970

BALENCIAGA S.A.

Nº de Const.	TIPO OCDE	ARMADOR	PAIS	GT	CGT	TPM
C-395	16	REMOLCADORES DE PUERTO Y ALTURA, S.A.	España	466	2.076	0
C-401	16	ADNOC	UAE	680	2.624	
C-402	16	ADNOC	UAE	680	2.624	
C-403	16	ADNOC	UAE	680	2.624	
C-404	16	ADNOC	UAE	680	2.624	
C-436	16	GEORGE CRAIG GROUP LTD	Reino Unido	2.955	6.524	0
C-437	16	GEORGE CRAIG GROUP LTD	Reino Unido	1.900	4.961	
C-438	16	GEORGE CRAIG GROUP LTD	Reino Unido	1.125	3.585	
C-439	16	GEORGE CRAIG GROUP LTD	Reino Unido	1.125	3.585	
C-440	16	GEORGE CRAIG GROUP LTD	Reino Unido	1.125	3.585	
C-441	16	GEORGE CRAIG GROUP LTD	Reino Unido	1.125	3.585	
11	Buques		TOTAL.....	12.541	38.397	0

C. N. FREIRE, S.A.

Nº de Const.	TIPO OCDE	ARMADOR	PAIS	GT	CGT	TPM
C-700	16	PEGASUS	Luxemburgo	2.300	5.585	0
C-701	16	VOLSTAD SHIPPING AS	Noruega	4.319	8.255	
C-702	16	SEA 4 AS	Noruega	7.184	11.316	
C-703	16	SEA 4 AS	Noruega	7.184	11.316	
4	Buques		TOTAL.....	20.987	36.472	0

FACTORIAS VULCANO, S.A.

Nº de Const.	TIPO OCDE	ARMADOR	PAIS	GT	CGT	TPM
C-510	3	ARCTIC SHIPPING LIMITED	Reino Unido	19.900	19.438	30.100
C-511	16	POLYCREST A/S	Noruega	14.546	17.525	
C-532	16	RIEBER SHIPPING AS	Reino Unido	7.450	11.574	3.000
C-533	16	RIEBER SHIPPING AS	Reino Unido	7.450	11.574	3.000
C-534	16	RIEBER SHIPPING AS	Reino Unido	7.450	11.574	3.000
C-535	16	RIEBER SHIPPING AS	Reino Unido	7.450	11.574	3.000
6	Buques		TOTAL.....	64.246	83.259	42.100

F. N. MARIN, S.A.

Nº de Const.	TIPO OCDE	ARMADOR	PAIS	GT	CGT	TPM
C-158	14	SEA CLOUD CRUISES GmbH	Alemania	4.228	13.174	0
C-159	16	ESVAGT A/S	Dinamarca	4.100	7.993	0
C-160	16	ESVAGT A/S	Dinamarca	4.100	7.993	0
3	Buques		TOTAL.....	12.428	29.160	0

H. J. BARRERAS, S.A.

Nº de Const.	TIPO OCDE	ARMADOR	PAIS	GT	CGT	TPM
C-1658	16	EASTERN ECHO HOLDING	Chipre	6.573	10.710	3.700
C-1659	16	EASTERN ECHO HOLDING	Chipre	6.573	10.710	3.700
C-1660	16	EASTERN ECHO HOLDING	Chipre	6.573	10.710	3.700
C-1661	13	EUROLINEAS MARITIMAS	España	28.133	28.839	5.300
C-1662	13	EUROLINEAS MARITIMAS	España	19.976	22.615	3.200
C-1663	13	EUROLINEAS MARITIMAS	España	6.137	9.783	850
C-1664	16	OSTENSJO REDERI A.S.	Noruega	20.391	21.608	7.500
C-1666	13	NAVIERA ARMAS, S.A.	España	29.757	30.011	
C-1667	13	NAVIERA ARMAS, S.A.	España	29.757	30.011	
9	Buques		TOTAL.....	153.870	174.997	27.950

METALSHIPS & DOCKS

Nº de Const.	TIPO OCDE	ARMADOR	PAIS	GT	CGT	TPM
C-287	16	NORTH SEA COMMANDER SHIPPING AS	Noruega	11.000	14.737	10.500
C-288	16	NORTH SEA COMMANDER SHIPPING AS	Noruega	8.400	12.468	
2	Buques		TOTAL.....	19.400	27.205	10.500

UNION NAVAL VALENCIA, S.A.

Nº de Const.	TIPO OCDE	ARMADOR	PAIS	GT	CGT	TPM
C-376	16	MARITIMA DEL SALER	España	378	1.823	
C-389	16	AUXILIAR MARITIMA DEL SUR, S.A.	España	758	2.806	435
C-470	16	MARITIMA DEL SALER	España	499	2.166	0
C-471	16	SHETLAND ISLAND COUNCIL	R. Unido	850	3.013	0
C-472	16	SHETLAND ISLAND COUNCIL	R. Unido	850	3.013	
C-473	16	REMOLCADORES BOLUDA, S.A.	España	499	2.166	0
C-474	16	REMOLCADORES BOLUDA, S.A.	España	499	2.166	0
C-475	16	GRUPO BOLUDA FOS, S.L.	España	410	1.917	335
C-476	16	GRUPO BOLUDA FOS, S.L.	España	410	1.917	335
C-477	16	ARTIC SHIPPING, S.A.	España	369	1.796	
C-478	16	ARTIC SHIPPING, S.A.	España	369	1.796	
C-479	16	SCHIFFER MARITIME, S.A.	España	1.643	4.534	
C-484	16	SASEMAR	España	912	3.147	
C-485	16	SASEMAR	España	912	3.147	
C-486	16	SASEMAR	España	912	3.147	
15	Buques		TOTAL.....	10.270	38.554	1.105

FACTORIAS JULIANA

Nº de Const.	TIPO OCDE	ARMADOR	PAIS	GT	CGT	TPM
C-371	4	GRUPO MASSAVEU	España	8.228	7.091	10.600
1	Buques		TOTAL.....	8.228	7.091	10.600

C.N.N. SESTAO

Nº de Const.	TIPO OCDE	ARMADOR	PAIS	GT	CGT	TPM
C-333	16	JAN DE NUL GROUP	Belgica	33.000	29.123	32.000
C-334	16	JAN DE NUL GROUP	Belgica	46.950	36.239	78.000
C-335	16	JAN DE NUL GROUP	Luxemburgo	33.300	29.287	52.000
3	Buques		TOTAL.....	113.250	94.649	162.000

ASTILLEROS DE SEVILLA, S.A.

Nº de Const.	TIPO OCDE	ARMADOR	PAIS	GT	CGT	TPM
C-001	13	VIKING LINE	Finlandia	15.966	19.289	
C-008	16	EDT OFFSHORE LTD	Chipre	3.941	7.799	4.700
C-009	16	EDT OFFSHORE LTD	Chipre	3.941	7.799	4.700
C-823	6	SEATRUCK FERRIES LTD	Reino Unido	14.700	12.544	3.800
4	Buques		TOTAL.....	38.548	47.431	13.200

NAVANTIA -PUERTO REAL- S. FERNANDO

Nº de Const.	TIPO OCDE	ARMADOR	PAIS	GT	CGT	TPM
C-509	9	ACCIONA TRANSMEDITERRANEA	España	29.743	21.056	9.325
C-510	9	ACCIONA TRANSMEDITERRANEA	España	29.743	21.056	9.325
2	Buques		TOTAL.....	59.486	42.112	18.650

3.- ACTIVIDAD PRODUCTIVA

1er Semestre 2009

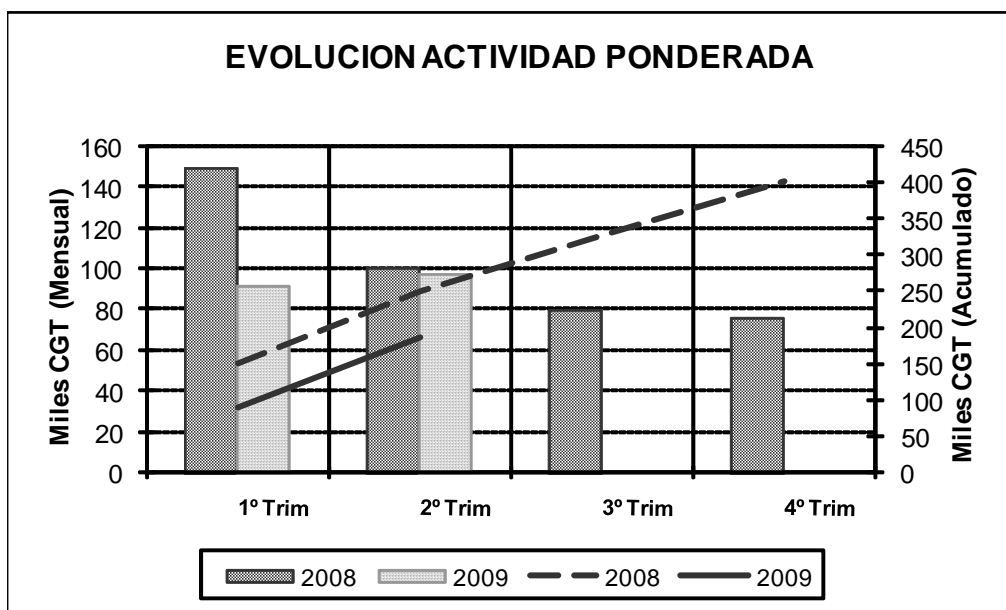
3.1.RESUMEN

ASTILLEROS	Puestas de Quilla			Botaduras			Entregas (Pruebas Oficiales)			Indice de Actividad	
	Nº	GT	CGT	Nº	GT	CGT	Nº	GT	CGT	GT	CGT
A. Armón	6	2.672	12.006	5	2.605	11.050	6	3.106	13.122	2.747	11.807
A. Armón Vigo	1	2.597	6.022	2	3.206	7.756	1	260	1.244	2.317	5.695
A. Gondán	3	5.862	13.717	2	1.442	5.441	1	3.950	7.810	3.174	8.102
A. Huelva	0	0	0	1	10.240	13.488	1	14.700	12.544	8.795	9.880
A. J. Valiña	1	2.637	4.278	0	0	0	0	0	0	659	1.070
M. Cíes	0	0	0	1	1.370	4.051	0	0	0	685	2.026
A. Murueta	4	15.796	22.252	1	2.570	6.328	0	0	0	5.234	8.727
A.Zamacona Pasaia	3	2.365	8.154	1	1.536	4.348	1	324	1.657	1.440	4.627
Auxnaval	0	0	0	3	537	3.441	2	358	2.294	358	2.294
A. Ría de Avilés	1	320	1.644	0	0	0	0	0	0	80	411
F. Cardama	2	714	3.481	0	0	0	0	0	0	179	870
A. Zamacona	1	5.100	9.151	3	5.840	12.749	1	1.550	4.373	4.583	9.756
Balenciaga	2	2.366	7.037	1	2.955	6.524	1	3.980	7.847	3.064	6.983
C. N. Freire	0	0	0	1	4.319	8.255	4	1.766	7.970	2.601	6.120
F. Vulcano	0	0	0	0	0	0	1	19.900	19.438	4.975	4.860
F. N. Marín	0	0	0	1	4.100	7.993	0	0	0	2.050	3.997
H. J. Barreras	1	29.757	30.011	5	67.392	82.657	1	6.573	10.710	42.779	51.509
Metalships & Docks	0	0	0	0	0	0	1	11.000	14.737	2.750	3.684
Naval Gijón	0	0	0	0	0	0	1	10.750	10.474	2.688	2.619
U.N. Valencia	4	2.698	10.358	3	1.756	7.138	3	1.497	6.498	1.927	7.783
Factorías Juliana	0	0	0	0	0	0	0	0	0	0	0
C.N.N. Sestao	0	0	0	1	33.000	29.123	1	46.948	36.238	28.237	23.621
A. Sevilla	0	0	0	0	0	0	0	0	0	0	0
PRIVADOS	29	72.884	128.111	31	142.868	210.342	26	126.662	156.956	121.321	176.438
Navantia - P. Real-S.Fernando	0	0	0	1	29.743	21.056	0	0	0	14.872	10.528
PUBLICOS	0	0	0	1	29.743	21.056	0	0	0	14.872	10.528
TOTAL SECTOR	29	72.884	128.111	32	172.611	231.398	26	126.662	156.956	136.192	186.966

3.2 ACTIVIDAD PONDERADA TRIMESTRAL – CGT

2008	1º Trim	2º Trim	3º Trim	4º Trim
Trimestral	149.164	99.680	79.101	74.925
Acumulada	149.899	249.579	328.680	403.605

2009	1º Trim	2º Trim	3º Trim	4º Trim
Trimestral	90.359	96.607		
Acumulada	90.359	186.966		



NOTA: Actividad ponderada = $(Q+2B+E)/4$

NOTA (Apartado 3):

Fuente: Organos de Gestión Subsectoriales:
 PYMAR (Pequeños y Medianos Astilleros en Reconversión, S.A.) y
 GERENCIA DEL SECTOR NAVAL

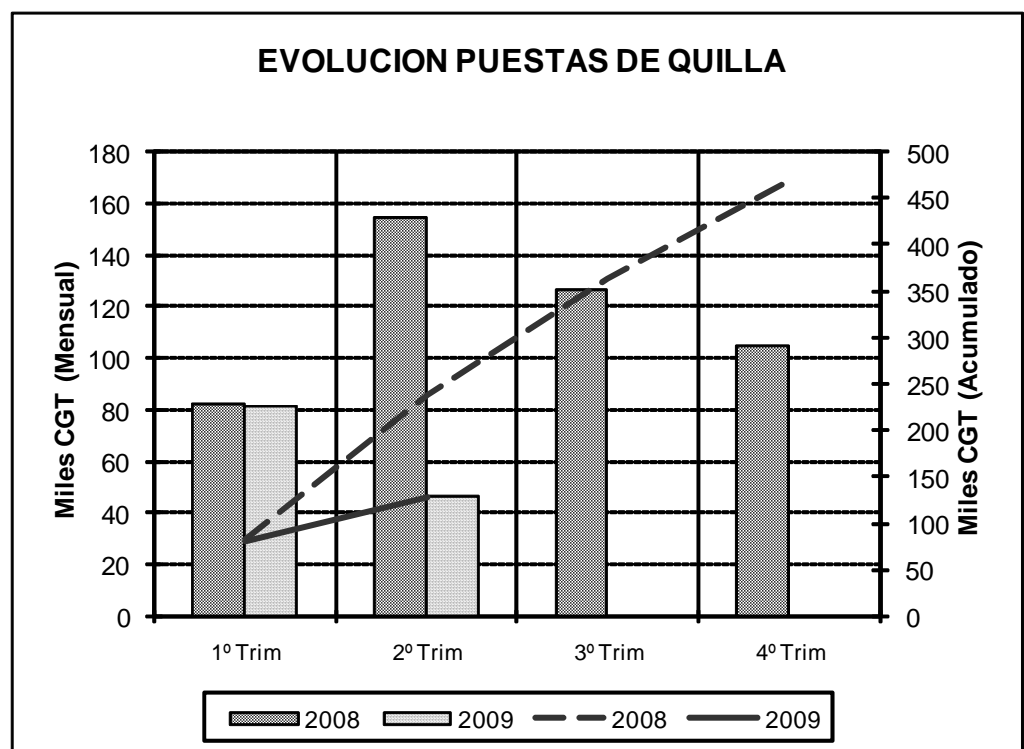
3.3 PUESTAS DE QUILLA POR TIPOS DE BUQUES

TIPOS DE BUQUES	Nº	Nacional		Exportacion			Total		
		GT	CGT	Nº	GT	CGT	Nº	GT	CGT
1	0	0	0	0	0	0	0	0	0
2	0	0	0	0	0	0	0	0	0
3	0	0	0	1	2.637	4.278	1	2.637	4.278
4	0	0	0	0	0	0	0	0	0
5	0	0	0	0	0	0	0	0	0
6	0	0	0	2	5.996	9.444	2	5.996	9.444
7	0	0	0	0	0	0	0	0	0
8	0	0	0	2	9.800	12.808	2	9.800	12.808
9	0	0	0	0	0	0	0	0	0
10	0	0	0	0	0	0	0	0	0
11	0	0	0	0	0	0	0	0	0
12	0	0	0	0	0	0	0	0	0
13	1	29.757	30.011	0	0	0	1	29.757	30.011
14	0	0	0	0	0	0	0	0	0
15	0	0	0	0	0	0	0	0	0
16	6	3.042	13.069	17	21.652	58.501	23	24.694	71.570
TOTAL	7	32.799	43.080	22	40.085	85.031	29	72.884	128.111

3.4 PUESTAS DE QUILLA TRIMESTRALES – CGT

2008	1º Trim	2º Trim	3º Trim	4º Trim
Trimestral	82.584	154.660	127.099	104.960
Acumulada	82.584	237.244	364.343	469.303

2009	1º Trim	2º Trim	3º Trim	4º Trim
Trimestral	81.499	46.612		
Acumulada	81.499	128.111		



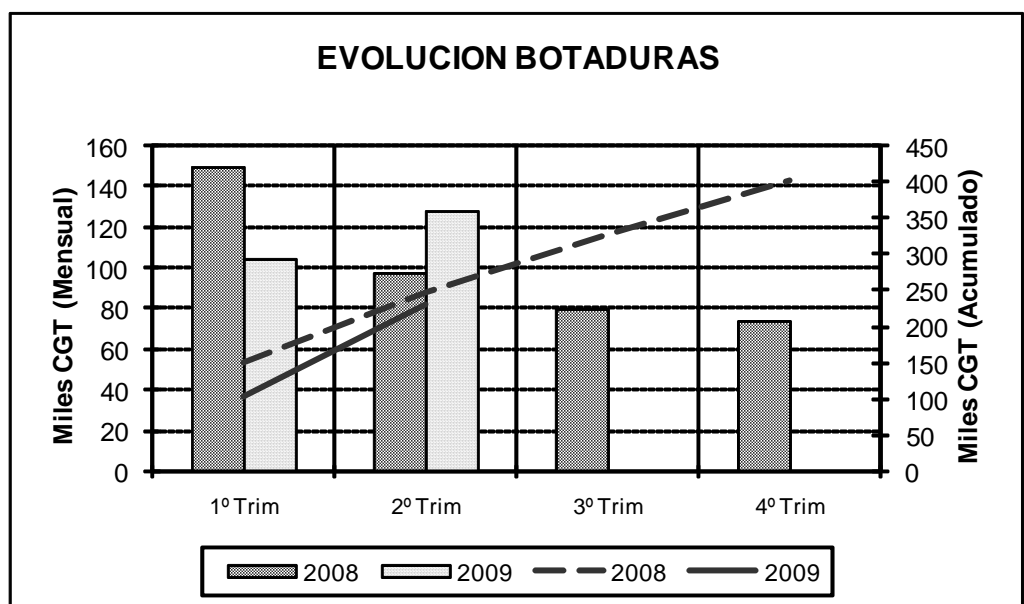
3.5 BOTADURAS POR TIPOS DE BUQUES

TIPOS DE BUQUES	Nº	Nacional		Exportacion			Total		
		GT	CGT	Nº	GT	CGT	Nº	GT	CGT
1	0	0	0	0	0	0	0	0	0
2	0	0	0	0	0	0	0	0	0
3	0	0	0	1	10.240	13.488	1	10.240	13.488
4	0	0	0	0	0	0	0	0	0
5	0	0	0	0	0	0	0	0	0
6	0	0	0	0	0	0	0	0	0
7	0	0	0	0	0	0	0	0	0
8	0	0	0	0	0	0	0	0	0
9	1	29.743	21.056	0	0	0	1	29.743	21.056
10	0	0	0	0	0	0	0	0	0
11	0	0	0	0	0	0	0	0	0
12	0	0	0	0	0	0	0	0	0
13	3	54.246	61.237	0	0	0	3	54.246	61.237
14	0	0	0	0	0	0	0	0	0
15	0	0	0	2	2.830	7.572	2	2.830	7.572
16	10	6.701	23.412	15	68.851	104.633	25	75.552	128.045
TOTAL	14	90.690	105.705	18	81.921	125.693	32	172.611	231.398

3.6 BOTADURAS TRIMESTRALES – CGT

2008	1º Trim	2º Trim	3º Trim	4º Trim
Trimestral	149.629	97.445	79.884	74.175
Acumulada	149.629	247.074	326.958	401.133

2009	1º Trim	2º Trim	3º Trim	4º Trim
Trimestral	103.871	127.527		
Acumulada	103.871	231.398		



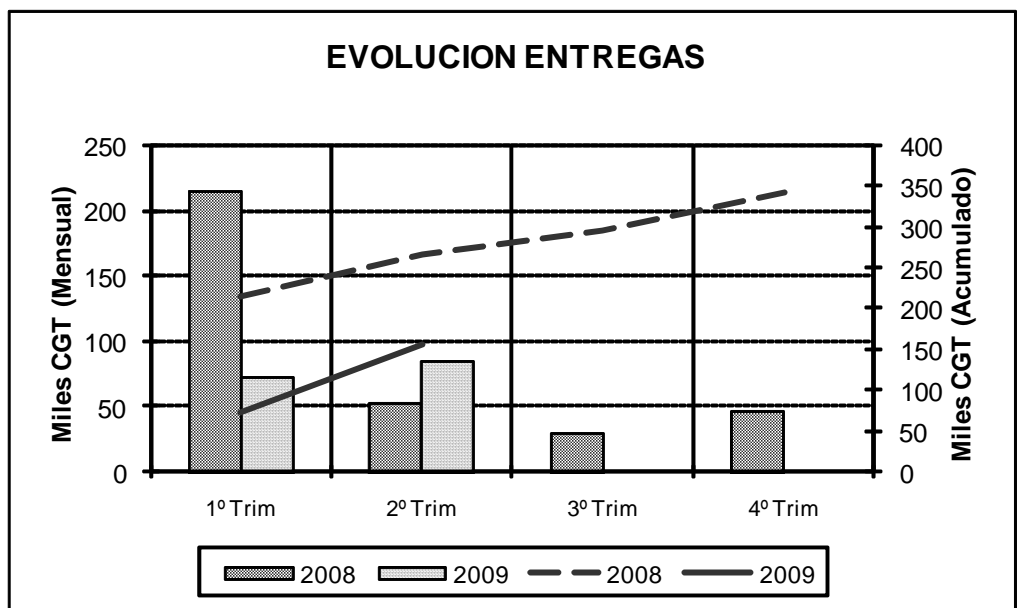
3.7 ENTREGAS (Pruebas Oficiales) POR TIPOS DE BUQUE

TIPOS DE BUQUES	Nº	Nacional		Exportacion			Total		
		GT	CGT	Nº	GT	CGT	Nº	GT	CGT
1	0	0	0	0	0	0	0	0	0
2	0	0	0	0	0	0	0	0	0
3	0	0	0	1	19.900	19.438	1	19.900	19.438
4	0	0	0	0	0	0	0	0	0
5	0	0	0	0	0	0	0	0	0
6	0	0	0	1	14.700	12.544	1	14.700	12.544
7	0	0	0	0	0	0	0	0	0
8	0	0	0	1	10.750	10.474	1	10.750	10.474
9	0	0	0	0	0	0	0	0	0
10	0	0	0	0	0	0	0	0	0
11	0	0	0	0	0	0	0	0	0
12	0	0	0	0	0	0	0	0	0
13	0	0	0	0	0	0	0	0	0
14	0	0	0	0	0	0	0	0	0
15	0	0	0	1	260	1.244	1	260	1.244
16	9	3.588	16.555	13	77.464	96.701	22	81.052	113.256
TOTAL	9	3.588	16.555	17	123.074	140.401	26	126.662	156.956

3.8 ENTREGAS (Pruebas Oficiales) TRIMESTRALES – CGT

2008	1º Trim	2º Trim	3º Trim	4º Trim
Trimestral	214.814	52.109	29.538	46.388
Acumulada	214.814	266.923	296.461	342.849

2009	1º Trim	2º Trim	3º Trim	4º Trim
Trimestral	72.194	84.762		
Acumulada	72.194	156.956		



3.9 PUESTAS DE QUILLA POR ASTILLEROS

ASTILLEROS ARMON, S.A.

Nº de Const.	TIPO OCDE	ARMADOR	PAIS	GT	CGT	TPM
C-673	16	UNIE VAN REDDING-EN SLEEPDIENST NV	Belgica	600	2.428	
C-674	16	UNIE VAN REDDING-EN SLEEPDIENST NV	Belgica	600	2.428	
C-680	16	REMOLCADORES IBAIZABAL	España	428	1.969	
C-688	16	REMOLQUES UNIDOS, S.A.	España	428	1.969	
C-690	16	FAIRPLAY	Alemania	308	1.606	
C-691	16	FAIRPLAY	Alemania	308	1.606	
6	Buques		TOTAL.....	2.672	12.006	

ASTILLEROS ARMON VIGO

Nº de Const.	TIPO OCDE	ARMADOR	PAIS	GT	CGT	TPM
C-072	16	MOSS MARITIME	Noruega	2.597	6.022	
1	Buques		TOTAL.....	2.597	6.022	

ASTILLEROS GONDAN, S.A.

Nº de Const.	TIPO OCDE	ARMADOR	PAIS	GT	CGT	TPM
C-436	16	EMEX, S.A.	España	722	2.723	
C-447	16	BOREAS SHIPPING LTD	R.Unido	640	2.527	
C-450	16	SIMON MOKSTER SHIPPING AS	Noruega	4.500	8.467	
3	Buques		TOTAL.....	5.862	13.717	

ASTILLEROS J. VALIÑA, S.A.

Nº de Const.	TIPO OCDE	ARMADOR	PAIS	GT	CGT	TPM
C-220	3	ONDIMAR TRANSPORTES MARITIMOS, LDA	Portugal	2.637	4.278	
1	Buques		TOTAL.....	2.637	4.278	

ASTILLEROS MURUETA, S.A.

Nº de Const.	TIPO OCDE	ARMADOR	PAIS	GT	CGT	TPM
C-286	6	ARKLOW SHIPPING	Irlanda	2.998	4.722	
C-287	6	ARKLOW SHIPPING	Irlanda	2.998	4.722	
C-288	8	NAVESCO	Colombia	4.900	6.404	7.850
C-290	8	NAVESCO	Colombia	4.900	6.404	7.850
4	Buques		TOTAL.....	15.796	22.252	15.700

ASTILLEROS ZAMACONA PASAIA, S.L.

Nº de Const.	TIPO OCDE	ARMADOR	PAIS	GT	CGT	TPM
C-675	16	VROON OFFSHORE SERVICES LTD	R.Unido	1.536	4.348	
C-682	16	DUBLIN PORT COMPANY	Irlanda	273	1.490	125
C-683	16	SVITZER SVERIGE A/B	Suecia	556	2.316	225
3	Buques		TOTAL.....	2.365	8.154	350

ASTILLEROS RIA DE AVILES, S.L.

Nº de Const.	TIPO OCDE	ARMADOR	PAIS	GT	CGT	TPM
C-123	16	ZUEITINA OIL COMPANY	Libia	320	1.644	
1	Buques		TOTAL.....	320	1.644	

F.CARDAMA, S.A. ASTILLEROS Y VARADEROS

Nº de Const.	TIPO OCDE	ARMADOR	PAIS	GT	CGT	TPM
C-223	16	EPINOSUL	Angola	250	1.411	0
C-228	16	MINISTERIE DE LA PECHE ALGERIENNE	Argelia	464	2.070	0
2	Buques		TOTAL.....	714	3.481	0

ASTILLEROS ZAMACONA, S.A.

Nº de Const.	TIPO OCDE	ARMADOR	PAIS	GT	CGT	TPM
C-669 1	16 Buques	TRANS VIKING AB	Suecia	5.100	9.151	
TOTAL.....				5.100	9.151	

BALENCIAGA S.A.

Nº de Const.	TIPO OCDE	ARMADOR	PAIS	GT	CGT	TPM
C-395	16	REMOLCADORES DE PUERTO Y ALTURA, S.A.	España	466	2.076	0
C-437	16	GEORGE CRAIG GROUP LTD	Reino Unido	1.900	4.961	
2	Buques		TOTAL.....	2.366	7.037	0

H. J. BARRERAS, S.A.

Nº de Const.	TIPO OCDE	ARMADOR	PAIS	GT	CGT	TPM
C-1666 1	13 Buques	NAVIERA ARMAS, S.A.	España	29.757	30.011	
TOTAL.....				29.757	30.011	

UNION NAVAL VALENCIA, S.A.

Nº de Const.	TIPO OCDE	ARMADOR	PAIS	GT	CGT	TPM
C-471	16	SHETLAND ISLAND COUNCIL	R. Unido	850	3.013	0
C-472	16	SHETLAND ISLAND COUNCIL	R. Unido	850	3.013	
C-473	16	REMOLCADORES BOLUDA, S.A.	España	499	2.166	0
C-474	16	REMOLCADORES BOLUDA, S.A.	España	499	2.166	0
4	Buques		TOTAL.....	2.698	10.358	0

3.10 BOTADURAS POR ASTILLEROS

ASTILLEROS ARMON, S.A.

Nº de Const.	TIPO OCDE	ARMADOR	PAIS	GT	CGT	TPM
C-669	16	FAIRPLAY	Alemania	600	2.428	0
C-673	16	UNIE VAN REDDING-EN SLEEPDIENST NV	Belgica	600	2.428	
C-677	16	RIMORCHIATORI RIUNITI, SPA	Italia	600	2.428	
C-679	16	OCEAN SRL	Italia	497	2.160	
C-690	16	FAIRPLAY	Alemania	308	1.606	
5	Buques		TOTAL.....	2.605	11.050	0

ASTILLEROS ARMON VIGO

Nº de Const.	TIPO OCDE	ARMADOR	PAIS	GT	CGT	TPM
C-061	16	MAPA	España	2.946	6.512	
C-074	15	NEIL MINIHANE	Irlanda	260	1.244	
2	Buques		TOTAL.....	3.206	7.756	

ASTILLEROS GONDAN, S.A.

Nº de Const.	TIPO OCDE	ARMADOR	PAIS	GT	CGT	TPM
C-436	16	EMEX, S.A.	España	722	2.723	
C-446	16	FRATELLI NERI SPA	Italia	720	2.718	0
2	Buques		TOTAL.....	1.442	5.441	0

ASTILLEROS DE HUELVA, S.A.

Nº de Const.	TIPO OCDE	ARMADOR	PAIS	GT	CGT	TPM
C-827	3	MARITTIMA ETNEA	Italia	10.240	13.488	12.500
1	Buques		TOTAL.....	10.240	13.488	12.500

ASTILLEROS M. CÍES S.L.

Nº de Const.	TIPO OCDE	ARMADOR	PAIS	GT	CGT	TPM
C-115	16	SECRETARIA DE PESCA DANESA	Dinamarca	1.370	4.051	
1	Buques		TOTAL.....	1.370	4.051	

ASTILLEROS MURUETA, S.A.

Nº de Const.	TIPO OCDE	ARMADOR	PAIS	GT	CGT	TPM
C-283	15	SEA BREEZE VENTURES LTD.	Belice	2.570	6.328	2.230
1	Buques		TOTAL.....	2.570	6.328	2.230

ASTILLEROS ZAMACONA PASAIA, S.L.

Nº de Const.	TIPO OCDE	ARMADOR	PAIS	GT	CGT	TPM
C-673	16	VROON OFFSHORE SERVICES LTD	R.Unido	1.536	4.348	
1	Buques		TOTAL.....	1.536	4.348	

AUXILIAR NAVAL DEL PRINCIPADO

Nº de Const.	TIPO OCDE	ARMADOR	PAIS	GT	CGT	TPM
aux-095	16	SASEMAR	España	179	1.147	
aux-096	16	SASEMAR	España	179	1.147	
aux-097	16	SASEMAR	España	179	1.147	
3	Buques		TOTAL.....	537	3.441	

ASTILLEROS ZAMACONA, S.A.

Nº de Const.	TIPO OCDE	ARMADOR	PAIS	GT	CGT	TPM
C-661	16	REBARSA	España	370	1.799	210
C-662	16	REBARSA	España	370	1.799	210
C-667	16	TRANS VIKING AB	Suecia	5.100	9.151	
3	Buques		TOTAL.....	5.840	12.749	420

BALENCIAGA S.A.

Nº de Const.	TIPO OCDE	ARMADOR	PAIS	GT	CGT	TPM
C-436	16	GEORGE CRAIG GROUP LTD	Reino Unido	2.955	6.524	0
1	Buques		TOTAL.....	2.955	6.524	0

C. N. FREIRE, S.A.

Nº de Const.	TIPO OCDE	ARMADOR	PAIS	GT	CGT	TPM
C-701	16	VOLSTAD SHIPPING AS	Noruega	4.319	8.255	
1	Buques		TOTAL.....	4.319	8.255	

F. N. MARIN, S.A.

Nº de Const.	TIPO OCDE	ARMADOR	PAIS	GT	CGT	TPM
C-159	16	ESVAGT A/S	Dinamarca	4.100	7.993	0
1	Buques		TOTAL.....	4.100	7.993	0

H. J. BARRERAS, S.A.

Nº de Const.	TIPO OCDE	ARMADOR	PAIS	GT	CGT	TPM
C-1659	16	EASTERN ECHO HOLDING	Chipre	6.573	10.710	3.700
C-1660	16	EASTERN ECHO HOLDING	Chipre	6.573	10.710	3.700
C-1661	13	EUROLINEAS MARITIMAS	España	28.133	28.839	5.300
C-1662	13	EUROLINEAS MARITIMAS	España	19.976	22.615	3.200
C-1663	13	EUROLINEAS MARITIMAS	España	6.137	9.783	850
5	Buques		TOTAL.....	67.392	82.657	16.750

UNION NAVAL VALENCIA, S.A.

Nº de Const.	TIPO OCDE	ARMADOR	PAIS	GT	CGT	TPM
C-389	16	AUXILIAR MARITIMA DEL SUR, S.A.	España	758	2.806	435
C-469	16	MARITIMA DEL SALER	España	499	2.166	0
C-470	16	MARITIMA DEL SALER	España	499	2.166	0
3	Buques		TOTAL.....	1.756	7.138	435

C.N.N. SESTAO

Nº de Const.	TIPO OCDE	ARMADOR	PAIS	GT	CGT	TPM
C-333	16	JAN DE NUL GROUP	Belgica	33.000	29.123	32.000
1	Buques		TOTAL.....	33.000	29.123	32.000

NAVANTIA -PUERTO REAL- S. FERNANDO

Nº de Const.	TIPO OCDE	ARMADOR	PAIS	GT	CGT	TPM
C-509	9	ACCIONA TRANSMEDITERRANEA	España	29.743	21.056	9.325
1	Buques		TOTAL.....	29.743	21.056	9.325

3.11 ENTREGAS (Pruebas Oficiales) POR ASTILLEROS

ASTILLEROS ARMON, S.A.

Nº de Const.	TIPO OCDE	ARMADOR	PAIS	GT	CGT	TPM	Ett	Epp	M	P	C	Cap (m3)	MOTOR marca	PROPULSOR tipo	POTENCIA	Rpm	Vp
C-653	16	PPDO. DE ASTURIAS	España	289	1.544	0	35,00	32,33	10,00	3,00	2,65		VOLVO PENTA		2X450 CV	1.800	10
C-656	16	SERTOSA NORTE, S.L.	España	784	2.866		37,00	32,00	14,00	6,70	5,20		BERGEN		2x3300 kW	750	12
C-669	16	FAIRPLAY	Alemania	600	2.428	0	36,00	30,75	12,70	6,90	5,00		ABC		2x2652 kW	1.000	14
C-671	16	REMOLQUES UNIDOS, S.A.	España	336	1.696		31,50	27,30	11,20	5,40	4,20		CATERPILLAR		2x2682 HP	1.600	12
C-677	16	RIMORCHIATORI RIUNITI, SPA	Italia	600	2.428		36,60	33,75	13,60	6,60	4,90		MAK		2X2640 KW	750	14
C-679	16	OCEAN SRL	Italia	497	2.160		36,00	30,32	11,20	5,40	4,20		CATERPILLAR		2x2682 HP	1.600	13
6	Buques		TOTAL.....	3.106	13.122	0											

ASTILLEROS ARMON VIGO

Nº de Const.	TIPO OCDE	ARMADOR	PAIS	GT	CGT	TPM	Ett	Epp	M	P	C	Cap (m3)	MOTOR marca	PROPULSOR tipo	POTENCIA	Rpm	Vp
C-074	15	NEIL MINIHADE	Irlanda	260	1.244		25,00	24,00	10,00	4,00							
1	Buques		TOTAL.....	260	1.244												

ASTILLEROS GONDAN, S.A.

Nº de Const.	TIPO OCDE	ARMADOR	PAIS	GT	CGT	TPM	Ett	Epp	M	P	C	Cap (m3)	MOTOR marca	PROPULSOR tipo	POTENCIA	Rpm	Vp
C-443	16	EDDA SUPPLY SHIPS UK LTD	R. Unido	3.950	7.810	4.000	85,00	77,40	19,20	8,00	6,20				4 X 1950 KW	0	15
1	Buques		TOTAL.....	3.950	7.810	4.000											

ASTILLEROS DE HUELVA, S.A.

Nº de Const.	TIPO OCDE	ARMADOR	PAIS	GT	CGT	TPM	Ett	Epp	M	P	C	Cap (m3)	MOTOR marca	PROPULSOR tipo	POTENCIA	Rpm	Vp
C-821	6	SEATRUCK FERRIES LTD	Reino Unido	14.700	12.544	3.800	142,0	133,0	23,00	16,30	5,20				2 X 9000 KW	500	22
1	Buques		TOTAL.....	14.700	12.544	3.800											

ASTILLEROS ZAMACONA PASAIA, S.L.

Nº de Const.	TIPO OCDE	ARMADOR	PAIS	GT	CGT	TPM	Ett	Epp	M	P	C	Cap (m3)	MOTOR marca	PROPULSOR tipo	POTENCIA	Rpm	Vp
C-653	16	REMOLQUES Y SERVICIOS MARITIMOS	España	324	1.657	96	27,55	26,84	15,25	3,30	2,50		MTU		2x2.000 kW	1.800	12
1	Buques		TOTAL.....	324	1.657	96											

AUXILIAR NAVAL DEL PRINCIPADO

Nº de Const.	TIPO OCDE	ARMADOR	PAIS	GT	CGT	TPM	Ett	Epp	M	P	C	Cap (m3)	MOTOR marca	PROPULSOR tipo	POTENCIA	Rpm	Vp
aux-095	16	SASEMAR	España	179	1.147		31,90		7,50	3,35	2,00		MTU		2X1740KW	2.000	27
aux-096	16	SASEMAR	España	179	1.147		31,90		7,50	3,35	2,00		MTU		2X1740KW	2.000	27
2	Buques		TOTAL.....	358	2.294												

ASTILLEROS ZAMACONA, S.A.

Nº de Const.	TIPO OCDE	ARMADOR	PAIS	GT	CGT	TPM	Ett	Epp	M	P	C	Cap (m3)	MOTOR marca	PROPULSOR tipo	POTENCIA	Rpm	Vp
C-649	16	VIKING OFFSHORE SERVICES	Reino Unido	1.550	4.373	1.550	60,00	55,80	12,70	6,25	4,65		SES		2 X 750 KW	0	12
1	Buques		TOTAL.....	1.550	4.373	1.550											

BALENCIAGA S.A.

Nº de Const.	TIPO OCDE	ARMADOR	PAIS	GT	CGT	TPM	Ett	Epp	M	P	C	Cap (m3)	MOTOR marca	PROPULSOR tipo	POTENCIA	Rpm	Vp
C-400	16	ADAMS CHALLENGE LTD.	R. Unido	3.980	7.847	0	85,74	78,00	18,00	8,00	5,75		WARTSILA		4x1980 kW	900	15
1	Buques		TOTAL.....	3.980	7.847	0											

C. N. FREIRE, S.A.

Nº de Const.	TIPO OCDE	ARMADOR	PAIS	GT	CGT	TPM	Ett	Epp	M	P	C	Cap (m3)	MOTOR marca	PROPULSOR tipo	POTENCIA	Rpm	Vp
C-647	16	SOCIETE DE REMORQUAGE LOUIS THOMAS	Francia	266	1.466		24,99	22,33	9,50	4,70	4,60		mitsubishi		2X1600 Kw	1.800	13
C-653	16	SVITZER WIJSMULLER	Dinamarca	500	2.168		34,00	32,00	14,50	6,20	4,50		GENERAL		2x2.877 kW	900	14
C-654	16	SVITZER WIJSMULLER	Dinamarca	500	2.168		34,00	32,00	14,50	6,20	4,50		NIGATA		2x2.206 kW	750	14
C-655	16	SVITZER WIJSMULLER	Dinamarca	500	2.168		34,00	32,00	14,50	6,20	4,50		NIGATA		2x2.206 kW	750	14
4	Buques		TOTAL.....	1.766	7.970												

FACTORIAS VULCANO, S.A.

Nº de Const.	TIPO OCDE	ARMADOR	PAIS	GT	CGT	TPM	Ett	Epp	M	P	C	Cap (m3)	MOTOR marca	PROPULSOR tipo	POTENCIA	Rpm	Vp
C-509	3	ARCTIC SHIPPING LIMITED	Reino Unido	19.900	19.438	30.100	176,0	167,0	29,80	14,00	9,90		WARTSILA		1 X 10000	500	15
1	Buques		TOTAL.....	19.900	19.438	30.100											

H. J. BARRERAS, S.A.

Nº de Const.	TIPO OCDE	ARMADOR	PAIS	GT	CGT	TPM	Ett	Epp	M	P	C	Cap (m3)	MOTOR marca	PROPULSOR tipo	POTENCIA	Rpm	Vp
C-1657	16	EASTERN ECHO HOLDING	Chipre	6.573	10.710	3.700	88,80	82,00	19,00	8,00	6,60				2x3000kWe	1.500	15
1	Buques		TOTAL.....	6.573	10.710	3.700											

METALSHIPS & DOCKS

Nº de Const.	TIPO OCDE	ARMADOR	PAIS	GT	CGT	TPM	Ett	Epp	M	P	C	Cap (m3)	MOTOR marca	PROPULSOR tipo	POTENCIA	Rpm	Vp
C-286	16	NORTH SEA COMMANDER SHIPPING AS	Noruega	11.000	14.737	10.500	133,6	120,4	27,00	9,70	6,50		WARTSILA		2 X 3500 KW	200	15
1	Buques		TOTAL.....	11.000	14.737	10.500											

NAVAL GIJON, S.A.

Nº de Const.	TIPO OCDE	ARMADOR	PAIS	GT	CGT	TPM	Ett	Epp	M	P	C	Cap (m3)	MOTOR marca	PROPULSOR tipo	POTENCIA	Rpm	Vp
C-703	8	KOMROWSKI	Alemania	10.750	10.474	8.000	139,3	131,0	22,80	11,90	7,60				1 X 9000 KW	0	19
1	Buques		TOTAL.....	10.750	10.474	8.000											

UNION NAVAL VALENCIA, S.A.

Nº de Const.	TIPO OCDE	ARMADOR	PAIS	GT	CGT	TPM	Ett	Epp	M	P	C	Cap (m3)	MOTOR marca	PROPULSOR tipo	POTENCIA	Rpm	Vp
C-467	16	MARITIMA DEL SALER	España	499	2.166	0	32,00	30,95	12,80	5,45					2X3305 HP	2.000	14
C-468	16	MARITIMA DEL SALER	España	499	2.166	0	32,00	30,95	12,80	5,45					2X3305 HP	2.000	14
C-469	16	MARITIMA DEL SALER	España	499	2.166	0	32,00	30,95	12,80	5,45					2X3305 HP	2.000	14
3	Buques		TOTAL.....	1.497	6.498	0											

C.N.N. SESTAO

Nº de Const.	TIPO OCDE	ARMADOR	PAIS	GT	CGT	TPM	Ett	Epp	M	P	C	Cap (m3)	MOTOR marca	PROPULSOR tipo	POTENCIA	Rpm	Vp
C-332	16	DREDGING AND MARITIME MANAGEMENT, S.A.	Luxemburgo	46.948	36.238	78.000	213,5	196,0	41,00	20,00	14,10		MAN B&W		2x19200 kW	514	18
1	Buques		TOTAL.....	46.948	36.238	78.000											

ANEXOS

**NUEVO SISTEMA DE CÁLCULO DE CGT ADOPTADO POR LA OCDE
(A partir de 1 de Enero de 2007)**

$$cgt = A * (gt)^B$$

Tipo de Buque	A	B
Petroleros de doble casco	48	0,57
Transportes de productos químicos	84	0,55
Graneleros	29	0,61
Transportes combinados	33	0,62
Cargueros generales	27	0,64
Frigoríficos	27	0,68
Portacontenedores	19	0,68
Ro - Ro	32	0,63
Transportes de automóviles	15	0,70
Transportes de L P G	62	0,57
Transportes de L N G	32	0,68
Ferries	20	0,71
Transportes de pasajeros	49	0,67
Buques de pesca	24	0,71
Otros buques	46	0,62