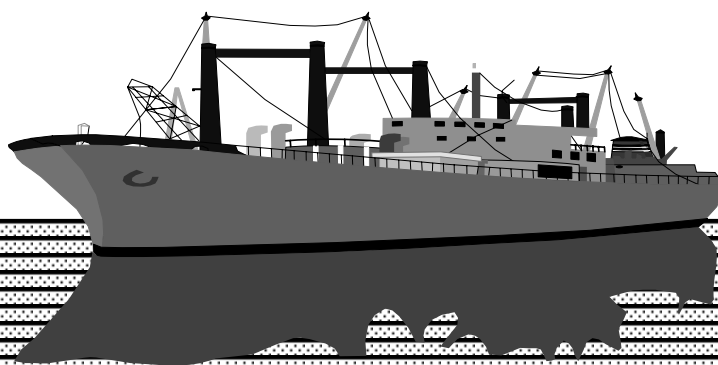


Octubre 2010

CONSTRUCCIÓN NAVAL
BOLETÍN INFORMATIVO TRIMESTRAL



GERENCIA DEL SECTOR NAVAL
MINISTERIO DE INDUSTRIA TURISMO Y
COMERCIO

NIPO 414-01-001-3

ÍNDICE

INFORMACIÓN NACIONAL

1. Actividad Sectorial

1.1 Actividad Contractual

1.2 Actividad Productiva

2. Actividad Contractual

2.1 Resumen

2.2 Nuevos Contratos por Tipos de Buques

2.3 Cartera de Pedidos por Tipos de Buques

2.4 Contratación Mensual

2.5 Cartera de Pedidos Trimestral

2.6 Nuevos Contratos por Astilleros

2.7 Cartera de Pedidos por Astilleros

3. Actividad Productiva

3.1 Resumen

3.2 Actividad Ponderada Trimestral

3.3 Puestas de Quilla por Tipos de Buques

3.4 Puestas de Quilla Trimestrales

3.5 Botaduras por Tipos de Buques

3.6 Botaduras Trimestrales

3.7 Entregas (Pruebas Oficiales) por Tipos de Buques

3.8 Entregas (Pruebas Oficiales) Trimestrales

3.9 Puestas de Quilla por Astilleros

3.10 Botaduras por Astilleros

3.11 Entregas (Pruebas Oficiales) por Astilleros

4. Actividad Por C.C.A.A.

4.1 Nuevos Contratos y Cartera de Pedidos

4.2 Actividad Productiva

1.- ACTIVIDAD SECTORIAL

9 meses de 2010

1.1 ACTIVIDAD CONTRACTUAL

NUEVOS CONTRATOS	9 meses de 2010			9 meses de 2009			Variación %	
	Nº	GT	CGT	Nº	GT	CGT	GT	CGT
Nacionales	0	0	0	0	0	0	0%	0%
- Mercantes	0	0	0	0	0	0	0%	0%
- Pesqueros	0	0	0	0	0	0	0%	0%
Exportacion	23	80.219	132.104	11	27.727	56.921	189%	132%
- Mercantes	19	77.635	121.936	11	27.727	56.921	180%	114%
- Pesqueros	4	2.584	10.168	0	0	0	0%	0%
TOTAL	23	80.219	132.104	11	27.727	56.921	189%	132%
- Mercantes	19	77.635	121.936	11	27.727	56.921	180%	114%
- Pesqueros	4	2.584	10.168	0	710	3.081	264%	230%
CARTERA DE PEDIDOS								
	A 30/09/2010			A 30/09/2009			Variación %	
	Nº	GT	CGT	Nº	GT	CGT	GT	CGT
Nacionales	21	82.180	118.610	33	192.828	226.849	-57%	-48%
- Mercantes	21	82.180	118.610	33	192.828	226.849	-57%	-48%
- Pesqueros	0	0	0	0	0	0	0%	0%
Exportacion	74	318.027	514.275	90	415.206	631.916	-23%	-19%
- Mercantes	74	318.027	514.275	89	412.636	625.588	-23%	-18%
- Pesqueros	0	0	0	1	2.570	6.328	-100%	-100%
TOTAL	95	400.207	632.885	123	608.034	858.765	-34%	-26%
- Mercantes	95	400.207	632.885	122	605.464	852.437	-34%	-26%
- Pesqueros	0	0	0	1	2.570	6.328	-100%	-100%

1.2. ACTIVIDAD PRODUCTIVA

	9 meses de 2010			9 meses de 2009			Variación %	
	Nº	GT	CGT	Nº	GT	CGT	GT	CGT
PUESTAS DE QUILLA	14	11.151	39.289	42	158.936	237.572	-93%	-83%
- Nacional	1	698	2.667	11	65.182	82.020	-99%	-97%
- Exportacion	13	10.453	36.622	31	93.754	155.552	-89%	-76%
BOTADURAS	34	169.770	229.459	48	256.729	337.082	-34%	-32%
- Nacional	9	64.543	69.613	18	100.204	118.706	-36%	-41%
- Exportacion	25	105.227	159.846	30	156.525	218.376	-33%	-27%
ENTREGAS (Pruebas Of.)	43	261.649	314.487	40	177.920	238.309	47%	32%
- Nacional	13	92.245	91.519	15	15.309	41.169	503%	122%
- Exportacion	30	169.404	222.968	25	162.611	197.140	4%	13%
INDICE DE ACTIVIDAD								
Actividad Ponderada (1)		153.085	203.174		212.579	287.511	-28%	-29%

(1) Actividad Ponderada = (Q+2B+E) / 4; donde Q = Puestas de Quilla, B = Botaduras, E = Entregas.

2.- ACTIVIDAD CONTRACTUAL

9 meses de 2010

2.1 RESUMEN

ASTILLEROS	Nuevos Contratos			Cartera de Pedidos		
	Nº	GT	CGT	Nº	GT	CGT
A. Armón	0	0	0	13	7.561	30.728
A. Armón Vigo	0	0	0	1	2.597	6.022
A. Gondán	1	894	3.109	3	6.696	15.501
A. Huelva	0	0	0	3	22.640	34.146
A. J. Valiña	0	0	0	0	0	0
M.Cíes	0	0	0	4	4.546	13.738
A. Murueta	3	9.480	20.325	8	30.176	48.981
A. Zamacona Pasaia	0	0	0	5	6.586	19.401
Auxnaval	0	0	0	0	0	0
A. Ría de Avilés	0	0	0	2	1.016	4.306
F. Cardama	2	570	3.055	3	1.034	5.125
A. Zamacona	1	4.288	8.218	4	19.588	35.671
Balenciaga	5	10.683	25.348	10	14.528	39.429
C. N. Freire	1	6.000	10.121	5	23.268	40.766
F. Vulcano	0	0	0	3	29.446	40.673
F. N. Marín	0	0	0	3	12.428	29.160
H. J. Barreras	0	0	0	3	79.905	81.630
Metalships & Docks	1	11.000	14.737	2	28.200	43.404
Naval Gijón	0	0	0	0	0	0
U.N. Valencia	8	4.304	18.068	17	11.616	43.816
Factorias Juliana	0	0	0	1	8.228	7.091
C.N.N. Sestao	1	33.000	29.123	2	66.300	58.410
A. Sevilla	0	0	0	3	23.848	34.887
PRIVADOS	23	80.219	132.104	95	400.207	632.885
Navantia - P. Real - S.Fernando	0	0	0	0	0	0
PUBLICOS	0	0	0	0	0	0
TOTAL SECTOR	23	80.219	132.104	95	400.207	632.885

2.2 NUEVOS CONTRATOS POR TIPOS DE BUQUES

9 meses de 2010

TIPOS DE BUQUES	Nacional			Exportacion			Total		
	Nº	GT	CGT	Nº	GT	CGT	Nº	GT	CGT
1	0	0	0	0	0	0	0	0	0
2	0	0	0	0	0	0	0	0	0
3	0	0	0	0	0	0	0	0	0
4	0	0	0	0	0	0	0	0	0
5	0	0	0	0	0	0	0	0	0
6	0	0	0	0	0	0	0	0	0
7	0	0	0	0	0	0	0	0	0
8	0	0	0	0	0	0	0	0	0
9	0	0	0	0	0	0	0	0	0
10	0	0	0	0	0	0	0	0	0
11	0	0	0	0	0	0	0	0	0
12	0	0	0	0	0	0	0	0	0
13	0	0	0	0	0	0	0	0	0
14	0	0	0	0	0	0	0	0	0
15	0	0	0	0	0	0	0	0	0
16	4	2.584	10.168	19	77.635	121.936	23	80.219	132.104
TOTAL	4	2.584	10.168	19	77.635	121.936	23	80.219	132.104

2.3 CARTERA DE PEDIDOS POR TIPOS DE BUQUES

A 30/09/2010

TIPOS DE BUQUES	Nacional			Exportacion			Total		
	Nº	GT	CGT	Nº	GT	CGT	Nº	GT	CGT
1	0	0	0	0	0	0	0	0	0
2	0	0	0	0	0	0	0	0	0
3	0	0	0	1	10.240	13.488	1	10.240	13.488
4	1	8.228	7.091	0	0	0	1	8.228	7.091
5	0	0	0	0	0	0	0	0	0
6	0	0	0	2	5.996	9.444	2	5.996	9.444
7	0	0	0	0	0	0	0	0	0
8	0	0	0	3	14.700	19.212	3	14.700	19.212
9	0	0	0	0	0	0	0	0	0
10	0	0	0	0	0	0	0	0	0
11	0	0	0	0	0	0	0	0	0
12	0	0	0	0	0	0	0	0	0
13	2	59.514	60.022	2	17.166	22.360	4	76.680	82.382
14	0	0	0	1	4.228	13.174	1	4.228	13.174
15	0	0	0	0	0	0	0	0	0
16	18	14.438	51.497	65	265.697	436.597	83	280.135	488.094
TOTAL	21	82.180	118.610	74	318.027	514.275	95	400.207	632.885

Nota: Para Tipos de buques ver ANEXO

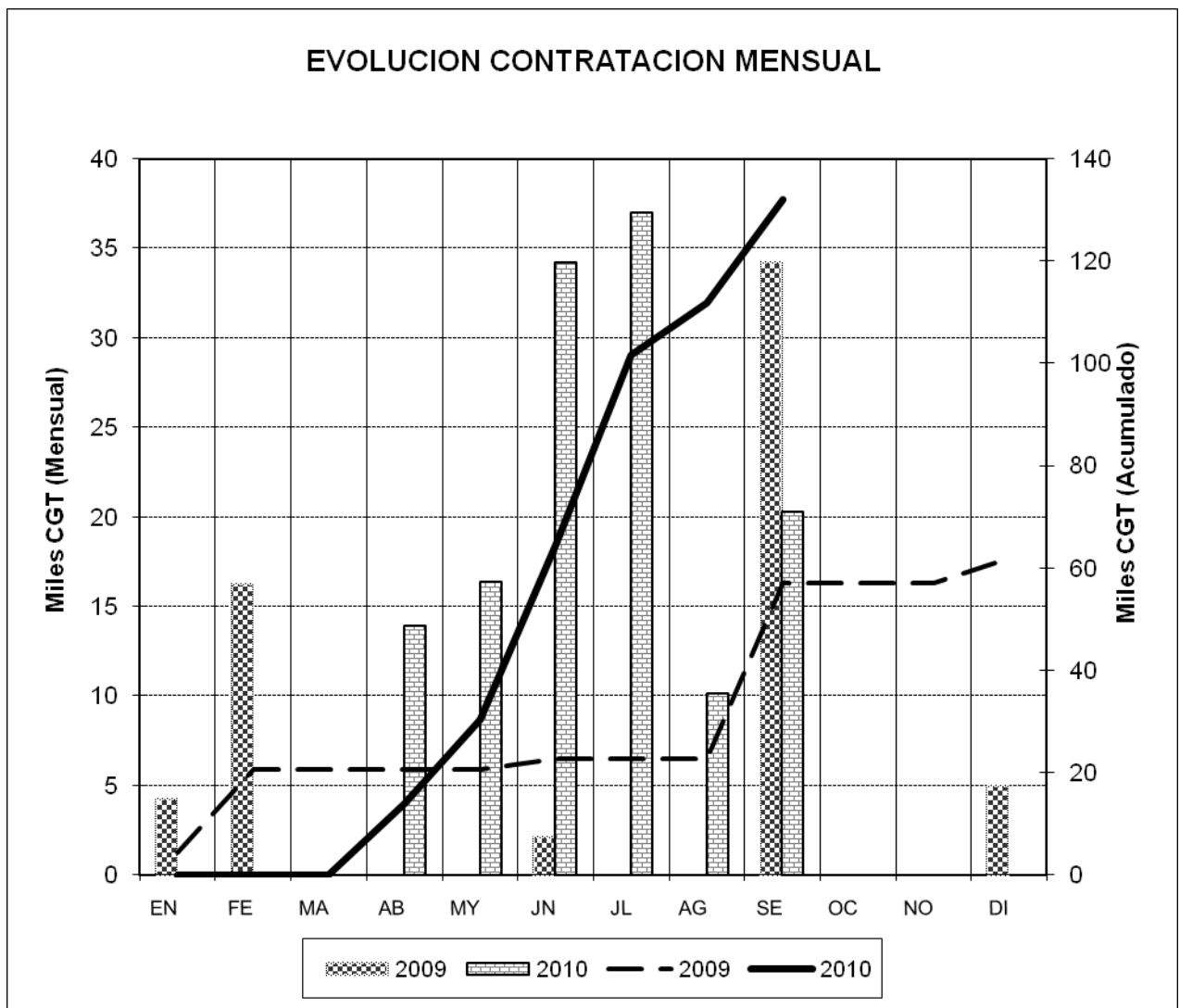
2.4 CONTRATACION MENSUAL – CGT

2009	Enero	Febrero	Marzo	Abril	Mayo	Junio
Mes	4.278	16.230	0	0	0	2.158
Acumulado	4.278	20.508	20.508	20.508	20.508	22.666

2009	Julio	Agosto	Septiembre	Octubre	Noviembre	Diciembre
Mes	0	0	34.255	0	0	4.959
Acumulado	22.666	22.666	56.921	56.921	56.921	61.880

2010	Enero	Febrero	Marzo	Abril	Mayo	Junio
Mes	0	0	0	13.960	16.381	34.247
Acumulado	0	0	0	13.960	30.341	64.588

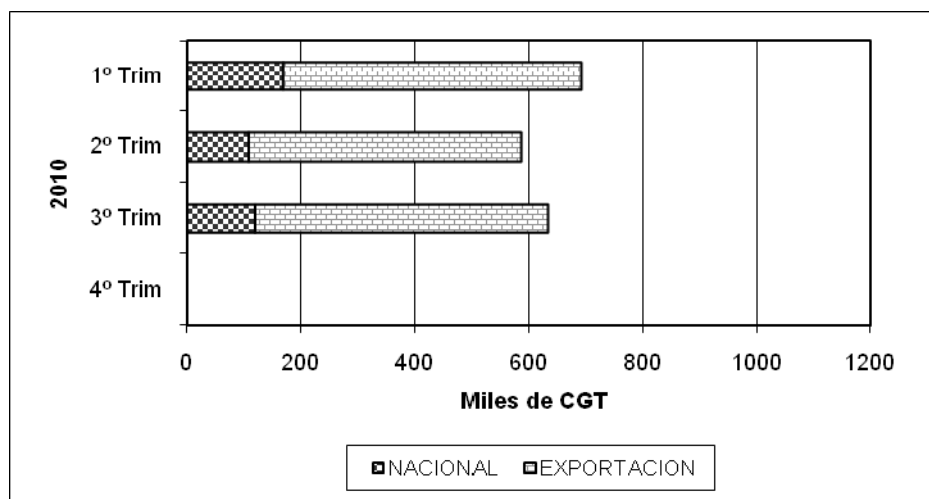
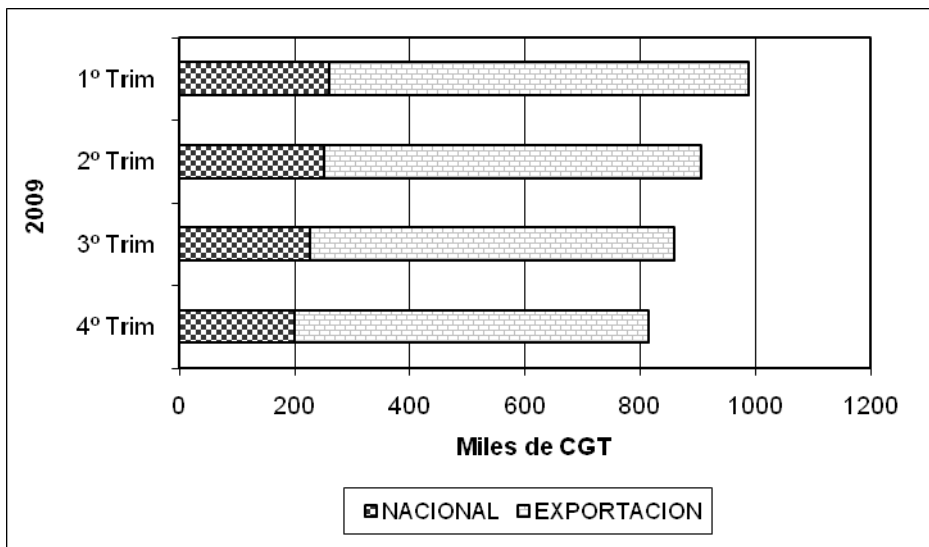
2010	Julio	Agosto	Septiembre	Octubre	Noviembre	Diciembre
Mes	37.023	10.168	20.325			
Acumulado	101.611	111.779	132.104			



2.5 CARTERA DE PEDIDOS TRIMESTRAL – CGT

2009	1° Trim	2° Trim	3° Trim	4° Trim
NACIONAL	260.143	251.463	226.849	199.961
EXPORTACION	728.324	654.400	631.916	615.173
TOTAL	988.467	905.863	858.765	815.134

2010	1° Trim	2° Trim	3° Trim	4° Trim
NACIONAL	168.199	108.442	118.610	
EXPORTACION	523.428	478.858	514.275	
TOTAL	691.627	587.300	632.885	



NOTA (Apartado 2):
Fuente: Gerencia del Sector Naval

2.6 NUEVOS CONTRATOS POR ASTILLEROS

ASTILLEROS GONDAN, S.A.

Nº de Const.	TIPO OCDE	ARMADOR	PAIS	GT	CGT	TPM
C-453 1	16 Buques	FRATELLI NERI SPA	Italia	894	3.109	
TOTAL.....				894	3.109	

ASTILLEROS MURUETA, S.A.

Nº de Const.	TIPO OCDE	ARMADOR	PAIS	GT	CGT	TPM
C-292	16	SODRAMARIS	Francia	3.800	7.625	
C-293	16	G.I.E. DRAGAGES-PORTS	Francia	2.440	5.793	
C-294	16	G.I.E. DRAGAGES-PORTS	Francia	3.240	6.907	
3	Buques		TOTAL.....	9.480	20.325	

F.CARDAMA, S.A. ASTILLEROS Y VARADEROS

Nº de Const.	TIPO OCDE	ARMADOR	PAIS	GT	CGT	TPM
C-220	16	EMPRESA PORTUARIA DO LOBITO, E.P.	Angola	250	1.411	0
C-229	16	SMIM EUROPE	Luxemburgo	320	1.644	
2	Buques		TOTAL.....	570	3.055	0

ASTILLEROS ZAMACONA, S.A.

Nº de Const.	TIPO OCDE	ARMADOR	PAIS	GT	CGT	TPM
C-703 1	16 Buques	ESVAGT AS	Dinamarca	4.288	8.218	
TOTAL.....				4.288	8.218	

BALENCIAGA S.A.

Nº de Const.	TIPO OCDE	ARMADOR	PAIS	GT	CGT	TPM
C-405	16	ADAMS OFFSHORE UK LTD	Reino Unido	5.363	9.440	
C-442	16	GEORGE CRAIG GROUP LTD	Reino Unido	1.330	3.977	
C-443	16	GEORGE CRAIG GROUP LTD	Reino Unido	1.330	3.977	
C-444	16	GEORGE CRAIG GROUP LTD	Reino Unido	1.330	3.977	
C-445	16	GEORGE CRAIG GROUP LTD	Reino Unido	1.330	3.977	
5	Buques		TOTAL.....	10.683	25.348	

C. N. FREIRE, S.A.

Nº de Const.	TIPO OCDE	ARMADOR	PAIS	GT	CGT	TPM
C-704 1	16 Buques	NATURAL ENVIRONMENT RESEARCH COUNCIL	R. Unido	6.000	10.121	1.850
TOTAL.....				6.000	10.121	1.850

METALSHIPS & DOCKS

Nº de Const.	TIPO OCDE	ARMADOR	PAIS	GT	CGT	TPM
C-289 1	16 Buques	NORTH OCEAN 105 AS	Noruega	11.000	14.737	
TOTAL.....				11.000	14.737	

UNION NAVAL VALENCIA, S.A.

Nº de Const.	TIPO OCDE	ARMADOR	PAIS	GT	CGT	TPM
C-480	16	BOLUDA TOWAGE AND SALVAGE	España	646	2.542	
C-481	16	BOLUDA TOWAGE AND SALVAGE	España	646	2.542	
C-482	16	BOLUDA TOWAGE AND SALVAGE	España	646	2.542	
C-483	16	BOLUDA TOWAGE AND SALVAGE	España	646	2.542	
C-488	16	ANTWERP PORT AUTHORITY	Belgica	430	1.975	
C-489	16	ANTWERP PORT AUTHORITY	Belgica	430	1.975	
C-490	16	ANTWERP PORT AUTHORITY	Belgica	430	1.975	
C-491	16	ANTWERP PORT AUTHORITY	Belgica	430	1.975	
8	Buques		TOTAL.....	4.304	18.068	

C.N.N. SESTAO

Nº de Const.	TIPO OCDE	ARMADOR	PAIS	GT	CGT	TPM
C-340	16	JAN DE NUL GROUP	Belgica	33.000	29.123	32.000
1	Buques		TOTAL.....	33.000	29.123	32.000

2.7 CARTERA DE PEDIDOS POR ASTILLEROS

ASTILLEROS ARMON, S.A.

Nº de Const.	TIPO OCDE	ARMADOR	PAIS	GT	CGT	TPM
C-662	16	UNIE VAN REDDING-EN SLEEPDIENST NV	Bélgica	490	2.141	
C-676	16	UNIE VAN REDDING-EN SLEEPDIENST NV	Belgica	600	2.428	
C-684	16	ULTRAMAR LDA	Portugal	554	2.311	
C-686	16	REMOLQUES GIJONESES	España	784	2.866	
C-687	16	REMOLQUES GIJONESES	España	784	2.866	
C-692	16	REMOLCADORES IBAIZABAL	España	698	2.667	
C-693	16	SERTOSA NORTE, S.A.	España	698	2.667	
C-696	16	TRIPMARE SPA	Italia	757	2.804	
C-698	16	RIMORCHIATORI RIUNITI, S.p.A.	Italia	490	2.141	
C-699	16	RIMORCHIATORI RIUNITI, S.p.A.	Italia	490	2.141	
C-701	16	ADRIA TOW, S..R.L.	Eslovenia	496	2.158	
C-702	16	L'ENTERPRISE PORTUAIRE D'ORAN	Argelia	360	1.769	
C-703	16	L'ENTERPRISE PORTUAIRE D'ORAN	Argelia	360	1.769	
13	Buques		TOTAL.....	7.561	30.728	

ASTILLEROS ARMON VIGO

Nº de Const.	TIPO OCDE	ARMADOR	PAIS	GT	CGT	TPM
C-072	16	MOSS MARITIME	Noruega	2.597	6.022	
1	Buques		TOTAL.....	2.597	6.022	

ASTILLEROS GONDAN, S.A.

Nº de Const.	TIPO OCDE	ARMADOR	PAIS	GT	CGT	TPM
C-450	16	SIMON MOKSTER SHIPPING AS	Noruega	4.500	8.467	
C-452	16	MINISTERIO DE INTERIOR	España	1.302	3.925	
C-453	16	FRATELLI NERI SPA	Italia	894	3.109	
3	Buques		TOTAL.....	6.696	15.501	

ASTILLEROS DE HUELVA, S.A.

Nº de Const.	TIPO OCDE	ARMADOR	PAIS	GT	CGT	TPM
C-827	3	MARITTIMA ETNEA	Italia	10.240	13.488	12.500
C-845	16	TS MARINE	Escocia	6.200	10.329	6.500
C-846	16	TS MARINE	Escocia	6.200	10.329	6.500
3	Buques		TOTAL.....	22.640	34.146	25.500

ASTILLEROS M. CÍES S.L.

Nº de Const.	TIPO OCDE	ARMADOR	PAIS	GT	CGT	TPM
C-114	16	INSTITUTO ESPAÑOL DE OCEANOGRAFÍA	España	988	3.308	
C-115	16	SECRETARIA DE PESCA DANESA	Dinamarca	1.370	4.051	
C-117	13	GOBIERNO SUECO	Suecia	1.200	3.071	
C-91	16	INSTITUTO ESPAÑOL DE OCEANOGRAFÍA	España	988	3.308	
4	Buques		TOTAL.....	4.546	13.738	

ASTILLEROS MURUETA, S.A.

Nº de Const.	TIPO OCDE	ARMADOR	PAIS	GT	CGT	TPM
C-286	6	ARKLOW SHIPPING	Irlanda	2.998	4.722	
C-287	6	ARKLOW SHIPPING	Irlanda	2.998	4.722	
C-288	8	NAVESCO	Colombia	4.900	6.404	7.850
C-289	8	NAVESCO	Colombia	4.900	6.404	7.850
C-290	8	NAVESCO	Colombia	4.900	6.404	7.850
C-292	16	SODRAMARIS	Francia	3.800	7.625	
C-293	16	G.I.E. DRAGAGES-PORTS	Francia	2.440	5.793	
C-294	16	G.I.E. DRAGAGES-PORTS	Francia	3.240	6.907	
8	Buques		TOTAL.....	30.176	48.981	23.550

ASTILLEROS ZAMACONA PASAIA, S.L.

Nº de Const.	TIPO OCDE	ARMADOR	PAIS	GT	CGT	TPM
C-675	16	VROON OFFSHORE SERVICES LTD	R.Unido	1.536	4.348	
C-676	16	VROON OFFSHORE SERVICES LTD	R.Unido	1.536	4.348	
C-677	16	VROON OFFSHORE SERVICES LTD	R.Unido	1.536	4.348	970
C-678	16	VROON OFFSHORE SERVICES LTD	R.Unido	1.536	4.348	970
C-700	16	RIMORCHIATORI RIUNITI, S.p.A.	Italia	442	2.009	
5	Buques		TOTAL.....	6.586	19.401	1.940

ASTILLEROS RIA DE AVILES, S.L.

Nº de Const.	TIPO OCDE	ARMADOR	PAIS	GT	CGT	TPM
C-122	16	RIMORCHIATORI LAZIALI SPA	Italia	696	2.662	
C-123	16	ZUEITINA OIL COMPANY	Libia	320	1.644	
2	Buques		TOTAL.....	1.016	4.306	

F.CARDAMA, S.A. ASTILLEROS Y VARADEROS

Nº de Const.	TIPO OCDE	ARMADOR	PAIS	GT	CGT	TPM
C-220	16	EMPRESA PORTUARIA DO LOBITO, E.P.	Angola	250	1.411	0
C-228	16	MINISTERIE DE LA PECHE ALGERIENNE	Argelia	464	2.070	
C-229	16	SMIM EUROPE	Luxemburgo	320	1.644	
3	Buques		TOTAL.....	1.034	5.125	0

ASTILLEROS ZAMACONA, S.A.

Nº de Const.	TIPO OCDE	ARMADOR	PAIS	GT	CGT	TPM
C-668	16	TRANS VIKING AB	Suecia	5.100	9.151	
C-669	16	TRANS VIKING AB	Suecia	5.100	9.151	
C-670	16	TRANS VIKING AB	Suecia	5.100	9.151	
C-703	16	ESVAGT AS	Dinamarca	4.288	8.218	
4	Buques		TOTAL.....	19.588	35.671	

BALENCIAGA S.A.

Nº de Const.	TIPO OCDE	ARMADOR	PAIS	GT	CGT	TPM
C-401	16	ADNOC	UAE	680	2.624	
C-402	16	ADNOC	UAE	680	2.624	
C-403	16	ADNOC	UAE	680	2.624	
C-404	16	ADNOC	UAE	680	2.624	
C-405	16	ADAMS OFFSHORE UK LTD	Reino Unido	5.363	9.440	
C-441	16	GEORGE CRAIG GROUP LTD	Reino Unido	1.125	3.585	
C-442	16	GEORGE CRAIG GROUP LTD	Reino Unido	1.330	3.977	
C-443	16	GEORGE CRAIG GROUP LTD	Reino Unido	1.330	3.977	
C-444	16	GEORGE CRAIG GROUP LTD	Reino Unido	1.330	3.977	
C-445	16	GEORGE CRAIG GROUP LTD	Reino Unido	1.330	3.977	
10	Buques		TOTAL.....	14.528	39.429	

C. N. FREIRE, S.A.

Nº de Const.	TIPO OCDE	ARMADOR	PAIS	GT	CGT	TPM
C-661	16	QATAR UNIVERSITY	Qatar	600	2.428	
C-700	16	PEGASUS	Luxemburgo	2.300	5.585	0
C-702	16	SEA 4 AS	Noruega	7.184	11.316	
C-703	16	SEA 4 AS	Noruega	7.184	11.316	
C-704	16	NATURAL ENVIRONMENT RESEARCH	R. Unido	6.000	10.121	1.850
5	Buques		TOTAL.....	23.268	40.766	1.850

FACTORIAS VULCANO, S.A.

Nº de Const.	TIPO OCDE	ARMADOR	PAIS	GT	CGT	TPM
C-511	16	POLYCREST A/S	Noruega	14.546	17.525	
C-533	16	RIEBER SHIPPING AS	Reino Unido	7.450	11.574	3.000
C-535	16	RIEBER SHIPPING AS	Reino Unido	7.450	11.574	3.000
3	Buques		TOTAL.....	29.446	40.673	6.000

F. N. MARIN, S.A.

Nº de Const.	TIPO OCDE	ARMADOR	PAIS	GT	CGT	TPM
C-158	14	SEA CLOUD CRUISES GmbH	Alemania	4.228	13.174	0
C-159	16	ESVAGT A/S	Dinamarca	4.100	7.993	0
C-160	16	ESVAGT A/S	Dinamarca	4.100	7.993	0
3	Buques		TOTAL.....	12.428	29.160	0

H. J. BARRERAS, S.A.

Nº de Const.	TIPO OCDE	ARMADOR	PAIS	GT	CGT	TPM
C-1664	16	OSTENSJO REDERI A.S.	Noruega	20.391	21.608	7.500
C-1666	13	NAVIERA ARMAS, S.A.	España	29.757	30.011	
C-1667	13	NAVIERA ARMAS, S.A.	España	29.757	30.011	
3	Buques		TOTAL.....	79.905	81.630	7.500

METALSHIPS & DOCKS

Nº de Const.	TIPO OCDE	ARMADOR	PAIS	GT	CGT	TPM
C-289	16	NORTH OCEAN 105 AS	Noruega	11.000	14.737	
C-293	16	NORTH SEA GIANT AS	Noruega	17.200	28.667	
2	Buques		TOTAL.....	28.200	43.404	

UNION NAVAL VALENCIA, S.A.

Nº de Const.	TIPO OCDE	ARMADOR	PAIS	GT	CGT	TPM
C-471	16	SHETLAND ISLAND COUNCIL	R. Unido	850	3.013	0
C-472	16	SHETLAND ISLAND COUNCIL	R. Unido	850	3.013	
C-477	16	ARTIC SHIPPING, S.A.	España	369	1.796	
C-478	16	ARTIC SHIPPING, S.A.	España	369	1.796	
C-479	16	SCHIFFER MARITIME, S.A.	España	1.643	4.534	
C-480	16	BOLUDA TOWAGE AND SALVAGE	España	646	2.542	
C-481	16	BOLUDA TOWAGE AND SALVAGE	España	646	2.542	
C-482	16	BOLUDA TOWAGE AND SALVAGE	España	646	2.542	
C-483	16	BOLUDA TOWAGE AND SALVAGE	España	646	2.542	
C-484	16	SASEMAR	España	912	3.147	
C-485	16	SASEMAR	España	912	3.147	
C-486	16	SASEMAR	España	912	3.147	
C-487	16	MARITIMA DEL SALER	España	495	2.155	
C-488	16	ANTWERP PORT AUTHORITY	Belgica	430	1.975	
C-489	16	ANTWERP PORT AUTHORITY	Belgica	430	1.975	
C-490	16	ANTWERP PORT AUTHORITY	Belgica	430	1.975	
C-491	16	ANTWERP PORT AUTHORITY	Belgica	430	1.975	
17	Buques		TOTAL.....	11.616	43.816	0

FACTORIAS JULIANA

Nº de Const.	TIPO OCDE	ARMADOR	PAIS	GT	CGT	TPM
C-371	4	GRUPO MASSAVEU	España	8.228	7.091	10.600
1	Buques		TOTAL.....	8.228	7.091	10.600

C.N.N. SESTAO

Nº de Const.	TIPO OCDE	ARMADOR	PAIS	GT	CGT	TPM
C-335	16	JAN DE NUL GROUP	Luxemburgo	33.300	29.287	52.000
C-340	16	JAN DE NUL GROUP	Belgica	33.000	29.123	32.000
2	Buques		TOTAL.....	66.300	58.410	84.000

ASTILLEROS DE SEVILLA, S.A.

Nº de Const.	TIPO OCDE	ARMADOR	PAIS	GT	CGT	TPM
C-001	13	VIKING LINE	Finlandia	15.966	19.289	
C-008	16	EDT OFFSHORE LTD	Chipre	3.941	7.799	4.700
C-009	16	EDT OFFSHORE LTD	Chipre	3.941	7.799	4.700
3	Buques		TOTAL.....	23.848	34.887	9.400

3.- ACTIVIDAD PRODUCTIVA

9 meses de 2010

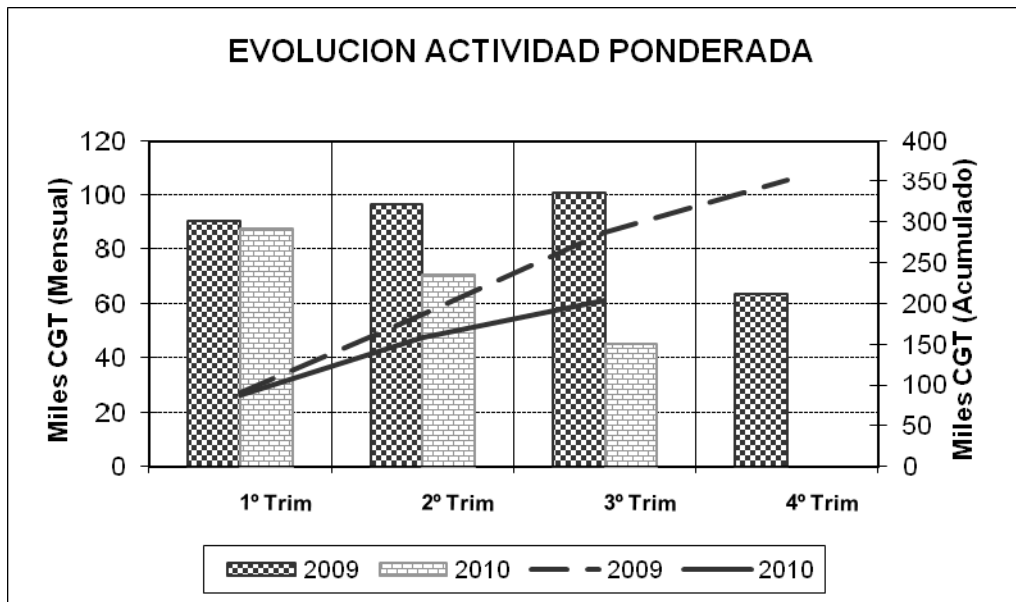
3.1.RESUMEN

ASTILLEROS	Puestas de Quilla			Botaduras			Entregas (Pruebas Oficiales)			Indice de Actividad	
	Nº	GT	CGT	Nº	GT	CGT	Nº	GT	CGT	GT	CGT
A. Armón	5	2.774	11.535	7	3.728	15.669	7	3.310	14.600	3.385	14.368
A. Armón Vigo	0	0	0	1	2.025	5.161	1	2.025	5.161	1.519	3.871
A. Gondán	0	0	0	2	5.802	12.392	2	1.362	5.250	3.242	7.509
A. Huelva	0	0	0	0	0	0	0	0	0	0	0
A. J. Valiña	0	0	0	1	2.637	4.278	1	2.637	4.278	1.978	3.209
M. Cíes	0	0	0	0	0	0	0	0	0	0	0
A. Murueta	0	0	0	3	10.896	15.848	2	5.996	9.444	6.947	10.285
A.Zamacona Pasaia	2	3.072	8.696	3	3.800	11.433	6	4.902	16.729	3.894	12.073
Auxnaval	0	0	0	0	0	0	0	0	0	0	0
A. Ría de Avilés	0	0	0	0	0	0	0	0	0	0	0
F. Cardama	2	570	3.055	1	464	2.070	2	524	2.874	506	2.517
A. Zamacona	0	0	0	2	10.200	18.302	1	5.100	9.151	6.375	11.439
Balenciaga	5	4.735	16.003	4	4.500	14.340	5	5.741	17.792	4.869	15.619
C. N. Freire	0	0	0	2	9.484	16.901	1	4.319	8.255	5.822	10.514
F. Vulcano	0	0	0	0	0	0	3	34.800	42.586	8.700	10.647
F. N. Marín	0	0	0	0	0	0	0	0	0	0	0
H. J. Barreras	0	0	0	2	50.148	51.619	3	41.279	50.259	35.394	38.374
Metalships & Docks	0	0	0	0	0	0	1	8.400	12.468	2.100	3.117
Naval Gijón	0	0	0	0	0	0	0	0	0	0	0
U.N. Valencia	0	0	0	4	3.043	11.103	4	1.818	8.166	1.976	7.593
Factorías Juliana	0	0	0	0	0	0	0	0	0	0	0
C.N.N. Sestao	0	0	0	1	33.300	29.287	2	79.950	65.362	36.638	30.984
A. Sevilla	0	0	0	0	0	0	0	0	0	0	0
PRIVADOS	14	11.151	39.289	33	140.027	208.403	41	202.163	272.375	123.342	182.118
Navantia - P. Real-S.Fernando	0	0	0	1	29.743	21.056	2	59.486	42.112	29.743	21.056
PUBLICOS	0	0	0	1	29.743	21.056	2	59.486	42.112	29.743	21.056
TOTAL SECTOR	14	11.151	39.289	34	169.770	229.459	43	261.649	314.487	153.085	203.174

3.2 ACTIVIDAD PONDERADA TRIMESTRAL – CGT

2009	1° Trim	2° Trim	3° Trim	4° Trim
Trimestral	90.359	96.607	100.546	63.596
Acumulada	90.359	186.966	287.511	351.107

2010	1° Trim	2° Trim	3° Trim	4° Trim
Trimestral	87.471	70.407	45.296	
Acumulada	87.471	157.878	203.174	



NOTA: Actividad ponderada = (Q+2B+E)/4

NOTA (Apartado 3):

Fuente: Organos de Gestión Subsectoriales:
 PYMAR (Pequeños y Medianos Astilleros en Reconversión, S.A.) y
 GERENCIA DEL SECTOR NAVAL

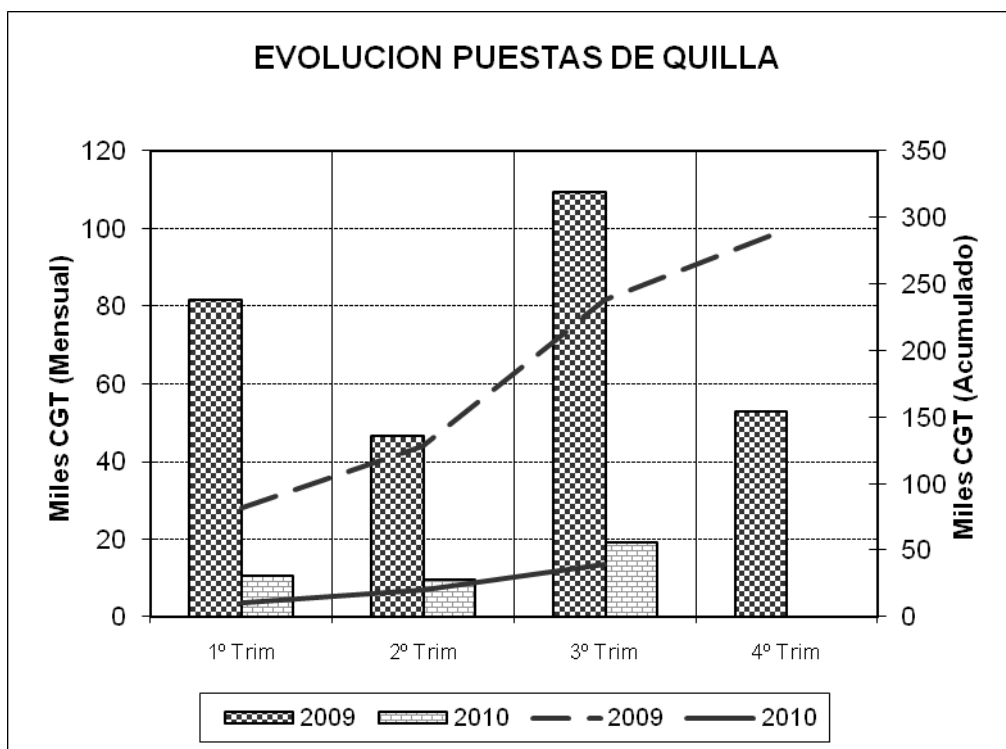
3.3 PUESTAS DE QUILLA POR TIPOS DE BUQUES

TIPOS DE BUQUES	Nº	Nacional		Exportacion			Total		
		GT	CGT	Nº	GT	CGT	Nº	GT	CGT
1	0	0	0	0	0	0	0	0	0
2	0	0	0	0	0	0	0	0	0
3	0	0	0	0	0	0	0	0	0
4	0	0	0	0	0	0	0	0	0
5	0	0	0	0	0	0	0	0	0
6	0	0	0	0	0	0	0	0	0
7	0	0	0	0	0	0	0	0	0
8	0	0	0	0	0	0	0	0	0
9	0	0	0	0	0	0	0	0	0
10	0	0	0	0	0	0	0	0	0
11	0	0	0	0	0	0	0	0	0
12	0	0	0	0	0	0	0	0	0
13	0	0	0	0	0	0	0	0	0
14	0	0	0	0	0	0	0	0	0
15	0	0	0	0	0	0	0	0	0
16	1	698	2.667	13	10.453	36.622	14	11.151	39.289
TOTAL	1	698	2.667	13	10.453	36.622	14	11.151	39.289

3.4 PUESTAS DE QUILLA TRIMESTRALES – CGT

2009	1º Trim	2º Trim	3º Trim	□□□△□□□□
Trimestral	81.499	46.612	109.461	53.007
Acumulada	81.499	128.111	237.572	290.579

2010	1º Trim	2º Trim	3º Trim	4º Trim
Trimestral	10.600	9.598	19.091	
Acumulada	10.600	20.198	39.289	



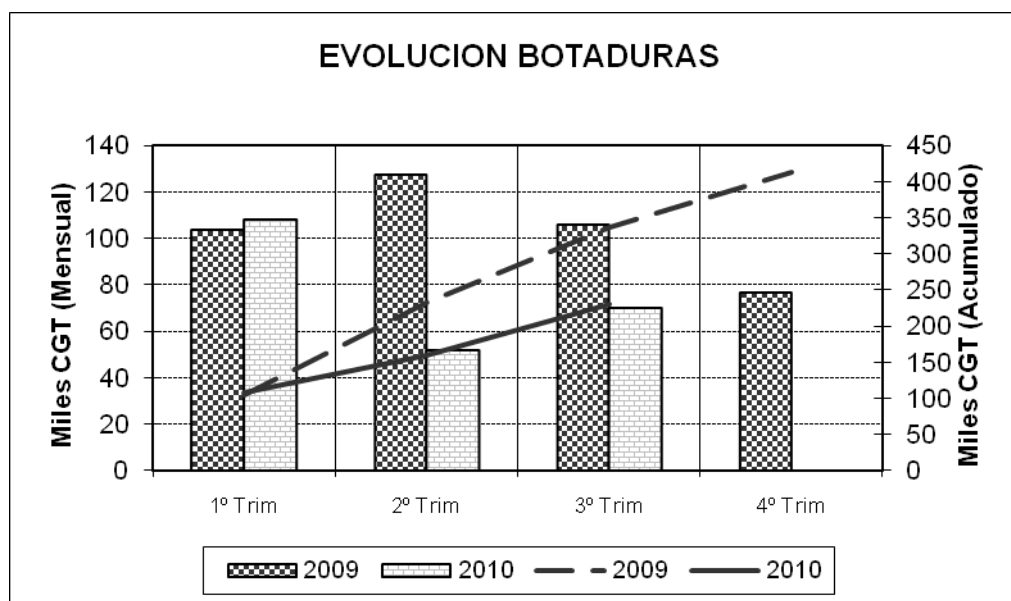
3.5 BOTADURAS POR TIPOS DE BUQUES

TIPOS DE BUQUES	Nº	Nacional		Exportacion			Total		
		GT	CGT	Nº	GT	CGT	Nº	GT	CGT
1	0	0	0	0	0	0	0	0	0
2	0	0	0	0	0	0	0	0	0
3	0	0	0	1	2.637	4.278	1	2.637	4.278
4	0	0	0	0	0	0	0	0	0
5	0	0	0	0	0	0	0	0	0
6	0	0	0	2	5.996	9.444	2	5.996	9.444
7	0	0	0	0	0	0	0	0	0
8	0	0	0	1	4.900	6.404	1	4.900	6.404
9	1	29.743	21.056	0	0	0	1	29.743	21.056
10	0	0	0	0	0	0	0	0	0
11	0	0	0	0	0	0	0	0	0
12	0	0	0	0	0	0	0	0	0
13	1	29.757	30.011	0	0	0	1	29.757	30.011
14	0	0	0	0	0	0	0	0	0
15	0	0	0	0	0	0	0	0	0
16	7	5.043	18.546	21	91.694	139.720	28	96.737	158.266
TOTAL	9	64.543	69.613	25	105.227	159.846	34	169.770	229.459

3.6 BOTADURAS TRIMESTRALES – CGT

2009	1º Trim	2º Trim	3º Trim	4º Trim
Trimestral	103.871	127.527	105.684	76.393
Acumulada	103.871	231.398	337.082	413.475

2010	1º Trim	2º Trim	3º Trim	4º Trim
Trimestral	107.821	51.557	70.081	
Acumulada	107.821	159.378	229.459	



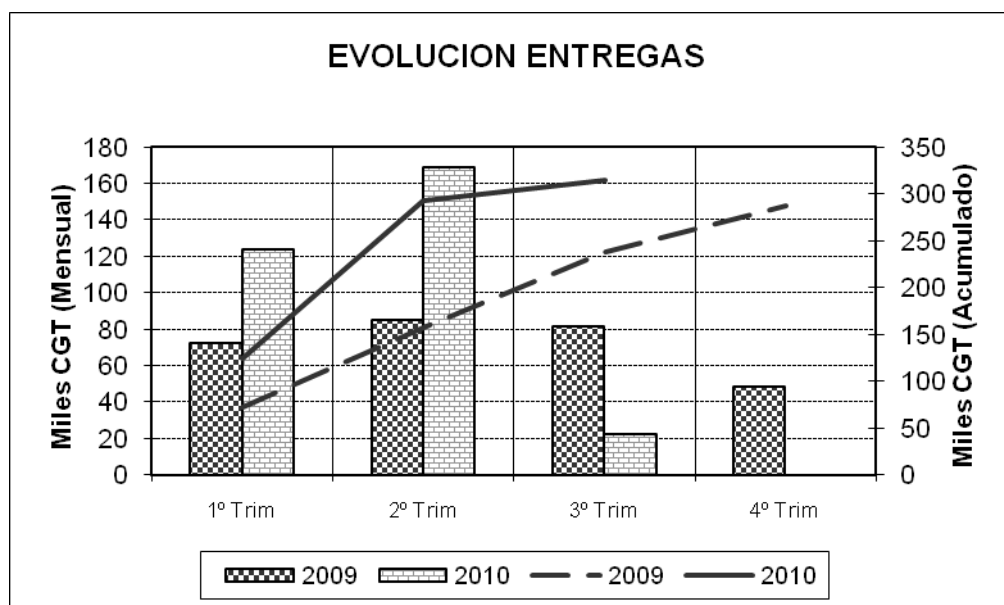
3.7 ENTREGAS (Pruebas Oficiales) POR TIPOS DE BUQUE

TIPOS DE BUQUES	Nº	Nacional		Exportacion			Total		
		GT	CGT	Nº	GT	CGT	Nº	GT	CGT
1	0	0	0	0	0	0	0	0	0
2	0	0	0	0	0	0	0	0	0
3	0	0	0	2	22.537	23.716	2	22.537	23.716
4	0	0	0	0	0	0	0	0	0
5	0	0	0	0	0	0	0	0	0
6	0	0	0	2	5.996	9.444	2	5.996	9.444
7	0	0	0	0	0	0	0	0	0
8	0	0	0	0	0	0	0	0	0
9	2	59.486	42.112	0	0	0	2	59.486	42.112
10	0	0	0	0	0	0	0	0	0
11	0	0	0	0	0	0	0	0	0
12	0	0	0	0	0	0	0	0	0
13	1	28.133	28.839	0	0	0	1	28.133	28.839
14	0	0	0	0	0	0	0	0	0
15	0	0	0	0	0	0	0	0	0
16	10	4.626	20.568	26	140.871	189.808	36	145.497	210.376
TOTAL	13	92.245	91.519	30	169.404	222.968	43	261.649	314.487

3.8 ENTREGAS (Pruebas Oficiales) TRIMESTRALES – CGT

2009	1º Trim	2º Trim	3º Trim	4º Trim
Trimestral	72.194	84.762	81.353	48.590
Acumulada	72.194	156.956	238.309	286.899

2010	1º Trim	2º Trim	3º Trim	4º Trim
Trimestral	123.641	168.915	21.931	
Acumulada	123.641	292.556	314.487	



3.9 PUESTAS DE QUILLA POR ASTILLEROS

ASTILLEROS ARMON, S.A.

Nº de Const.	TIPO OCDE	ARMADOR	PAIS	GT	CGT	TPM
C-676	16	UNIE VAN REDDING-EN SLEEPDIENST NV	Belgica	600	2.428	
C-692	16	REMOLCADORES IBAIZABAL	España	698	2.667	
C-698	16	RIMORCHIATORI RIUNITI, S.p.A.	Italia	490	2.141	
C-699	16	RIMORCHIATORI RIUNITI, S.p.A.	Italia	490	2.141	
C-701	16	ADRIA TOW, S..R.L.	Eslovenia	496	2.158	
5	Buques		TOTAL.....	2.774	11.535	

ASTILLEROS ZAMACONA PASAIA, S.L.

Nº de Const.	TIPO OCDE	ARMADOR	PAIS	GT	CGT	TPM
C-677	16	VRON OFFSHORE SERVICES LTD	R.Unido	1.536	4.348	970
C-678	16	VRON OFFSHORE SERVICES LTD	R.Unido	1.536	4.348	970
2	Buques		TOTAL.....	3.072	8.696	1.940

F.CARDAMA, S.A. ASTILLEROS Y VARADEROS

Nº de Const.	TIPO OCDE	ARMADOR	PAIS	GT	CGT	TPM
C-220	16	EMPRESA PORTUARIA DO LOBITO, E.P.	Angola	250	1.411	0
C-229	16	SMIM EUROPE	Luxemburgo	320	1.644	
2	Buques		TOTAL.....	570	3.055	0

BALENCIAGA S.A.

Nº de Const.	TIPO OCDE	ARMADOR	PAIS	GT	CGT	TPM
C-401	16	ADNOC	UAE	680	2.624	
C-402	16	ADNOC	UAE	680	2.624	
C-439	16	GEORGE CRAIG GROUP LTD	Reino Unido	1.125	3.585	
C-440	16	GEORGE CRAIG GROUP LTD	Reino Unido	1.125	3.585	
C-441	16	GEORGE CRAIG GROUP LTD	Reino Unido	1.125	3.585	
5	Buques		TOTAL.....	4.735	16.003	

3.10 BOTADURAS POR ASTILLEROS

ASTILLEROS ARMON, S.A.

Nº de Const.	TIPO OCDE	ARMADOR	PAIS	GT	CGT	TPM
C-661	16	UNIE VAN REDDING-EN SLEEPDIENST NV	Bélgica	490	2.141	
C-662	16	UNIE VAN REDDING-EN SLEEPDIENST NV	Bélgica	490	2.141	
C-675	16	UNIE VAN REDDING-EN SLEEPDIENST NV	Belgica	600	2.428	
C-676	16	UNIE VAN REDDING-EN SLEEPDIENST NV	Belgica	600	2.428	
C-681	16	REMOLCADORES IBAIZABAL	España	428	1.969	
C-686	16	REMOLQUES GIJONESES	España	784	2.866	
C-689	16	REMOLQUES UNIDOS, S.A.	España	336	1.696	
7	Buques		TOTAL.....	3.728	15.669	

ASTILLEROS ARMON VIGO

Nº de Const.	TIPO OCDE	ARMADOR	PAIS	GT	CGT	TPM
C-077	16	MT BALTIC BEEREEDERUNGS-GmbH	Alemania	2.025	5.161	
1	Buques		TOTAL.....	2.025	5.161	

ASTILLEROS GONDAN, S.A.

Nº de Const.	TIPO OCDE	ARMADOR	PAIS	GT	CGT	TPM
C-450	16	SIMON MOKSTER SHIPPING AS	Noruega	4.500	8.467	
C-452	16	MINISTERIO DE INTERIOR	España	1.302	3.925	
2	Buques		TOTAL.....	5.802	12.392	

ASTILLEROS J. VALIÑA, S.A.

Nº de Const.	TIPO OCDE	ARMADOR	PAIS	GT	CGT	TPM
C-220	3	ONDIMAR TRANSPORTES MARITIMOS, LDA	Portugal	2.637	4.278	
1	Buques		TOTAL.....	2.637	4.278	

ASTILLEROS MURUETA, S.A.

Nº de Const.	TIPO OCDE	ARMADOR	PAIS	GT	CGT	TPM
C-284	6	ARKLOW SHIPPING	Irlanda	2.998	4.722	
C-285	6	ARKLOW SHIPPING	Irlanda	2.998	4.722	
C-288	8	NAVESCO	Colombia	4.900	6.404	7.850
3	Buques		TOTAL.....	10.896	15.848	7.850

ASTILLEROS ZAMACONA PASAIA, S.L.

Nº de Const.	TIPO OCDE	ARMADOR	PAIS	GT	CGT	TPM
C-675	16	VROON OFFSHORE SERVICES LTD	R.Unido	1.536	4.348	
C-676	16	VROON OFFSHORE SERVICES LTD	R.Unido	1.536	4.348	
C-686	16	SVITZER	Dinamarca	728	2.737	
3	Buques		TOTAL.....	3.800	11.433	

F.CARDAMA, S.A. ASTILLEROS Y VARADEROS

Nº de Const.	TIPO OCDE	ARMADOR	PAIS	GT	CGT	TPM
C-228	16	MINISTERIE DE LA PECHE ALGERIENNE	Argelia	464	2.070	
1	Buques		TOTAL.....	464	2.070	

ASTILLEROS ZAMACONA, S.A.

Nº de Const.	TIPO OCDE	ARMADOR	PAIS	GT	CGT	TPM
C-668	16	TRANS VIKING AB	Suecia	5.100	9.151	
C-669	16	TRANS VIKING AB	Suecia	5.100	9.151	
2	Buques		TOTAL.....	10.200	18.302	

BALENCIAGA S.A.

Nº de Const.	TIPO OCDE	ARMADOR	PAIS	GT	CGT	TPM
C-438	16	GEORGE CRAIG GROUP LTD	Reino Unido	1.125	3.585	
C-439	16	GEORGE CRAIG GROUP LTD	Reino Unido	1.125	3.585	
C-440	16	GEORGE CRAIG GROUP LTD	Reino Unido	1.125	3.585	
C-441	16	GEORGE CRAIG GROUP LTD	Reino Unido	1.125	3.585	
4	Buques		TOTAL.....	4.500	14.340	

C. N. FREIRE, S.A.

Nº de Const.	TIPO OCDE	ARMADOR	PAIS	GT	CGT	TPM
C-700	16	PEGASUS	Luxemburgo	2.300	5.585	0
C-702	16	SEA 4 AS	Noruega	7.184	11.316	
2	Buques		TOTAL.....	9.484	16.901	0

H. J. BARRERAS, S.A.

Nº de Const.	TIPO OCDE	ARMADOR	PAIS	GT	CGT	TPM
C-1664	16	OSTENSJO REDERI A.S.	Noruega	20.391	21.608	7.500
C-1666	13	NAVIERA ARMAS, S.A.	España	29.757	30.011	
2	Buques		TOTAL.....	50.148	51.619	7.500

UNION NAVAL VALENCIA, S.A.

Nº de Const.	TIPO OCDE	ARMADOR	PAIS	GT	CGT	TPM
C-472	16	SHETLAND ISLAND COUNCIL	R. Unido	850	3.013	
C-477	16	ARTIC SHIPPING, S.A.	España	369	1.796	
C-484	16	SASEMAR	España	912	3.147	
C-485	16	SASEMAR	España	912	3.147	
4	Buques		TOTAL.....	3.043	11.103	

C.N.N. SESTAO

Nº de Const.	TIPO OCDE	ARMADOR	PAIS	GT	CGT	TPM
C-335	16	JAN DE NUL GROUP	Luxemburgo	33.300	29.287	52.000
1	Buques		TOTAL.....	33.300	29.287	52.000

NAVANTIA -PUERTO REAL- S. FERNANDO

Nº de Const.	TIPO OCDE	ARMADOR	PAIS	GT	CGT	TPM
C-510	9	ACCIONA TRANSMEDITERRANEA	España	29.743	21.056	9.325
1	Buques		TOTAL.....	29.743	21.056	9.325

3.11 ENTREGAS (Pruebas Oficiales) POR ASTILLEROS

ASTILLEROS ARMON, S.A.

Nº de Const.	TIPO OCDE	ARMADOR	PAIS	GT	CGT	TPM	Ett	Epp	M	P	C	Cap (m3)	MOTOR marca	PROPULSOR tipo	POTENCIA	Rpm	Vp
C-661	16	UNIE VAN REDDING-EN SLEEPDIENST NV	Bélgica	490	2.141		27,50	22,87	12,20	5,89	4,00		ABC 8MDZC		2X1850 Kw	1.000	13
C-674	16	UNIE VAN REDDING-EN SLEEPDIENST NV	Belgica	600	2.428		36,00	30,75	12,70	6,90	5,50		A.B.C.		2X2652 KW	1.000	14
C-675	16	UNIE VAN REDDING-EN SLEEPDIENST NV	Belgica	600	2.428		36,00	30,75	12,70	6,90	5,50		A.B.C.		2X2652 KW	1.000	14
C-680	16	REMOLCADORES IBAIZABAL	España	428	1.969		31,50	27,30	11,20	5,40	4,20		CATERPILLAR		2X2682 HP	1.600	12
C-681	16	REMOLCADORES IBAIZABAL	España	428	1.969		31,50	27,30	11,20	5,40	4,20		CATERPILLAR		2X2682 HP	1.600	12
C-688	16	REMOLQUES UNIDOS, S.A.	España	428	1.969		31,50	27,30	11,20	5,40	4,20		CATERPILLAR		2x3150 HP	1.800	12
C-689	16	REMOLQUES UNIDOS, S.A.	España	336	1.696		31,50	27,30	11,20	5,40	4,20		CATERPILLAR		2x3150 HP	1.800	12
7	Buques		TOTAL.....	3.310	14.600												

ASTILLEROS ARMON VIGO

Nº de Const.	TIPO OCDE	ARMADOR	PAIS	GT	CGT	TPM	Ett	Epp	M	P	C	Cap (m3)	MOTOR marca	PROPULSOR tipo	POTENCIA	Rpm	Vp
C-077	16	MT BALTIC BEEREEDERUNGS-GmbH	Alemania	2.025	5.161		61,73	54,64	15,00	7,00	6,00		GENERAL		2x4239 kW	1.050	17
1	Buques		TOTAL.....	2.025	5.161												

ASTILLEROS GONDAN, S.A.

Nº de Const.	TIPO OCDE	ARMADOR	PAIS	GT	CGT	TPM	Ett	Epp	M	P	C	Cap (m3)	MOTOR marca	PROPULSOR tipo	POTENCIA	Rpm	Vp
C-436	16	EMEX, S.A.	España	722	2.723		50,00	43,00	9,80	4,35	4,08		MAN		1470KW	775	14
C-447	16	BOREAS SHIPPING LTD	R.Unido	640	2.527		37,50	34,50	14,00	5,50	6,83		WARTSILA		2X2720KW	1.000	135
2	Buques		TOTAL.....	1.362	5.250												

ASTILLEROS J. VALIÑA, S.A.

Nº de Const.	TIPO OCDE	ARMADOR	PAIS	GT	CGT	TPM	Ett	Epp	M	P	C	Cap (m3)	MOTOR marca	PROPULSOR tipo	POTENCIA	Rpm	Vp
C-220	3	ONDIMAR TRANSPORTES MARITIMOS, LDA	Portugal	2.637	4.278		87,16	81,76	15,30	6,75	5,30	4200 m3	CATERPILLAR		2X1118 kW	1.600	11
1	Buques		TOTAL.....	2.637	4.278												

ASTILLEROS MURUETA, S.A.

Nº de Const.	TIPO OCDE	ARMADOR	PAIS	GT	CGT	TPM	Ett	Epp	M	P	C	Cap (m3)	MOTOR marca	PROPULSOR tipo	POTENCIA	Rpm	Vp
C-284	6	ARKLOW SHIPPING	Irlanda	2.998	4.722		89,90	84,98	14,40	7,35	5,79		MAN - B&W		2000 KW	750	12
C-285	6	ARKLOW SHIPPING	Irlanda	2.998	4.722		89,90	84,98	14,40	7,35	5,79		MAN - B&W		2000 KW	750	12
2	Buques		TOTAL.....	5.996	9.444												

ASTILLEROS ZAMACONA PASAIA, S.L.

Nº de Const.	TIPO OCDE	ARMADOR	PAIS	GT	CGT	TPM	Ett	Epp	M	P	C	Cap (m3)	MOTOR marca	PROPULSOR tipo	POTENCIA	Rpm	Vp
C-673	16	VRON OFFSHORE SERVICES LTD	R.Unido	1.536	4.348		60,00	52,80	12,70	6,25	4,65		SES		2X800KW		12
C-674	16	VRON OFFSHORE SERVICES LTD	R.Unido	1.536	4.348		60,00	52,80	12,70	6,25	4,65		SES		2X800KW		12
C-681	16	DUBLIN PORT COMPANY	Irlanda	273	1.490	125	24,00	22,75	11,00	4,25	5,00		CATERPILLAR		2x1920kW	1.600	12
C-682	16	DUBLIN PORT COMPANY	Irlanda	273	1.490	125	24,00	22,75	11,00	4,25	5,00		CATERPILLAR		2x1920kW	1.600	12
C-683	16	SVITZER SVERIGE A/B	Suecia	556	2.316	225	35,04	34,42	12,50	4,75	2,85		GENERAL		2X2700 KW	1.000	14
C-686	16	SVITZER	Dinamarca	728	2.737		35,80	33,67	14,50	6,05	4,05		GENERAL		2X3052 BKW	1.050	14
6	Buques		TOTAL.....	4.902	16.729	475											

F.CARDAMA, S.A. ASTILLEROS Y VARADEROS

Nº de Const.	TIPO OCDE	ARMADOR	PAIS	GT	CGT	TPM	Ett	Epp	M	P	C	Cap (m3)	MOTOR marca	PROPULSOR tipo	POTENCIA	Rpm	Vp
C-223	16	EPINOSUL SARL	Angola	184	1.167		24,50	21,25	8,00	4,00	3,50		CATERPILLAR		2X 1260 CV	1.200	12
C-230	16	EMPRESA PORTUARIA DO LOBITO, E.P.	Angola	340	1.707		30,00	26,90	10,60	4,90	3,50		MTU		2x2720 CV	1.800	12
2	Buques		TOTAL.....	524	2.874												

ASTILLEROS ZAMACONA, S.A.

Nº de Const.	TIPO OCDE	ARMADOR	PAIS	GT	CGT	TPM	Ett	Epp	M	P	C	Cap (m3)	MOTOR marca	PROPULSOR tipo	POTENCIA	Rpm	Vp
C-667	16	TRANS VIKING AB	Suecia	5.100	9.151		85,20	76,20	22,00	9,00	7,60		MAK		2x3.000+2x4.	600	17
1	Buques		TOTAL.....	5.100	9.151												

BALENCIAGA S.A.

Nº de Const.	TIPO OCDE	ARMADOR	PAIS	GT	CGT	TPM	Ett	Epp	M	P	C	Cap (m3)	MOTOR marca	PROPULSOR tipo	POTENCIA	Rpm	Vp
C-395	16	REMOLCADORES DE PUERTO Y ALTURA, S.A.	España	466	2.076	0	35,17	28,65	12,00	5,60	4,30		MAN		2X3237 CV	800	13
C-437	16	GEORGE CRAIG GROUP LTD	Reino Unido	1.900	4.961		60,00	49,80	16,00	7,30	5,50		MAK		2X2970 KW	750	13
C-438	16	GEORGE CRAIG GROUP LTD	Reino Unido	1.125	3.585		48,33	41,50	11,80	4,80	4,25		MAK 8M20		1520 KW	1.000	14
C-439	16	GEORGE CRAIG GROUP LTD	Reino Unido	1.125	3.585		48,33	41,50	11,80	4,80	4,25		MAK 8M20		1520 KW	1.000	14
C-440	16	GEORGE CRAIG GROUP LTD	Reino Unido	1.125	3.585		48,33	41,50	11,80	4,80	4,25		MAK 8M20		1520 KW	1.000	14
5	Buques		TOTAL.....	5.741	17.792	0											

C. N. FREIRE, S.A.

Nº de Const.	TIPO OCDE	ARMADOR	PAIS	GT	CGT	TPM	Ett	Epp	M	P	C	Cap (m3)	MOTOR marca	PROPULSOR tipo	POTENCIA	Rpm	Vp
C-701	16	VOLSTAD SHIPPING AS	Noruega	4.319	8.255		85,30	75,00	18,00	9,10	6,80		ROLLS		2X 2200KW		17
1	Buques		TOTAL.....	4.319	8.255												

FACTORIAS VULCANO, S.A.

Nº de Const.	TIPO OCDE	ARMADOR	PAIS	GT	CGT	TPM	Ett	Epp	M	P	C	Cap (m3)	MOTOR marca	PROPULSOR tipo	POTENCIA	Rpm	Vp
C-510	3	ARCTIC SHIPPING LIMITED	Reino Unido	19.900	19.438	30.100	176,0	167,0	29,80	14,00	9,90		WARTSILA		1 X 10000	500	15
C-532	16	RIEBER SHIPPING AS	Reino Unido	7.450	11.574	3.000	102,0	92,10	19,20	8,00	6,50		ULSTEIN		2 X 7100 KW	750	18
C-534	16	RIEBER SHIPPING AS	Reino Unido	7.450	11.574	3.000	102,0	92,10	19,20	8,00	6,50		ULSTEIN		2 X 7100 KW	750	18
3	Buques		TOTAL.....	34.800	42.586	36.100											

H. J. BARRERAS, S.A.

Nº de Const.	TIPO OCDE	ARMADOR	PAIS	GT	CGT	TPM	Ett	Epp	M	P	C	Cap (m3)	MOTOR marca	PROPULSOR tipo	POTENCIA	Rpm	Vp
C-1659	16	EASTERN ECHO HOLDING	Chipre	6.573	10.710	3.700	88,80	82,00	19,00	8,00	6,60				2x3000kWe	1.500	15
C-1660	16	EASTERN ECHO HOLDING	Chipre	6.573	10.710	3.700	88,80	82,00	19,00	8,00	6,60				2x3000kWe	1.500	15
C-1661	13	EUROLINEAS MARITIMAS	España	28.133	28.839	5.300	190,5	177,0	26,00	9,20	6,00				2x9000kW	500	21
3	Buques		TOTAL.....	41.279	50.259	12.700											

METALSHIPS & DOCKS

Nº de Const.	TIPO OCDE	ARMADOR	PAIS	GT	CGT	TPM	Ett	Epp	M	P	C	Cap (m3)	MOTOR marca	PROPULSOR tipo	POTENCIA	Rpm	Vp
C-288	16	NORTH SEA COMMANDER SHIPPING AS	Noruega	8.400	12.468		122,8	110,8	27,00	9,70	6,50						
1	Buques		TOTAL.....	8.400	12.468												

UNION NAVAL VALENCIA, S.A.

Nº de Const.	TIPO OCDE	ARMADOR	PAIS	GT	CGT	TPM	Ett	Epp	M	P	C	Cap (m3)	MOTOR marca	PROPULSOR tipo	POTENCIA	Rpm	Vp
C-473	16	REMOLCADORES BOLUDA, S.A.	España	499	2.166	0	34,50	32,85	11,60	4,70	3,90				2X3600 HP	800	14
C-474	16	REMOLCADORES BOLUDA, S.A.	España	499	2.166	0	34,50	32,85	11,60	4,70	3,90				2X3600 HP	800	14
C-475	16	GRUPO BOLUDA FOS, S.L.	España	410	1.917	335	30,50	26,80	11,00	5,80					2X3200 HP	1.800	13
C-476	16	GRUPO BOLUDA FOS, S.L.	España	410	1.917	335	30,50	26,80	11,00	5,80					2X3200 HP	1.800	13
4	Buques		TOTAL.....	1.818	8.166	670											

C.N.N. SESTAO

Nº de Const.	TIPO OCDE	ARMADOR	PAIS	GT	CGT	TPM	Ett	Epp	M	P	C	Cap (m3)	MOTOR marca	PROPULSOR tipo	POTENCIA	Rpm	Vp
C-333	16	JAN DE NUL GROUP	Belgica	33.000	29.123	32.000	191,5	175,0	40,00	13,20	7,50	16000m	MAN B&W &		4x3.350 kW	720	16
C-334	16	JAN DE NUL GROUP	Belgica	46.950	36.239	78.000	213,5	196,0	41,00	20,00	14,10		MAN B&W		2X19.200kW	514	18
2	Buques		TOTAL.....	79.950	65.362	110.000											

NAVANTIA -PUERTO REAL- S. FERNANDO

Nº de Const.	TIPO OCDE	ARMADOR	PAIS	GT	CGT	TPM	Ett	Epp	M	P	C	Cap (m3)	MOTOR marca	PROPULSOR tipo	POTENCIA	Rpm	Vp
C-509	9	ACCIONA TRANSMEDITERRANEA	España	29.743	21.056	9.325	209,0	190,0	26,50	9,60	7,00		MAN B&W		4 X 10800	500	26
C-510	9	ACCIONA TRANSMEDITERRANEA	España	29.743	21.056	9.325	209,0	190,0	26,50	9,60	7,00		MAN B&W		4 X 10800	500	26
2	Buques		TOTAL.....	59.486	42.112	18.650											

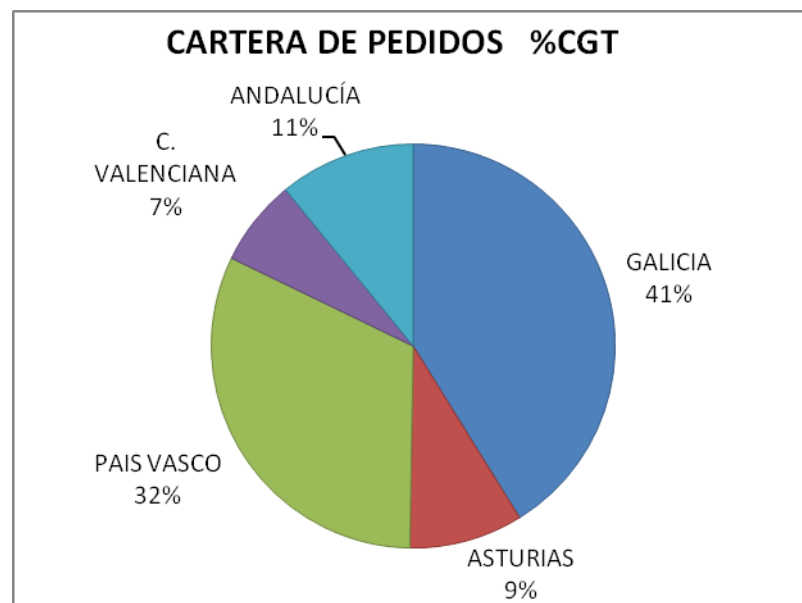
4.- ACTIVIDAD POR C.C.A.A.

9 meses de 2010

4.1.NUEVOS CONTRATOS Y CARTERA DE PEDIDOS.

9 MESES DE 2010

C.C.A.A.	Nuevos Contratos					Cartera de Pedidos a 30/09/2010				
	Nº	GT	CGT	%GT	%CGT	Nº	GT	CGT	%GT	%CGT
GALICIA	4	17.570	27.913	22%	21%	24	181.424	260.518	45%	41%
ASTURIAS	1	894	3.109	1%	2%	19	23.501	57.626	6%	9%
CANTABRIA				0%	0%				0%	0%
PAIS VASCO	10	57.451	83.014	72%	63%	29	137.178	201.892	34%	32%
CATALUÑA				0%	0%				0%	0%
C. VALENCIANA	8	4.304	18.068	5%	0%	17	11.616	43.816	3%	7%
R. MURCIA				0%	0%				0%	0%
ANDALUCÍA	0	0	0	0%	0%	6	46.488	69.033	12%	11%
BALEARES				0%	0%				0%	0%
CANARIAS				0%	0%				0%	0%
TOTAL SECTOR	23	80.219	132.104	100%	86%	95	400.207	632.885	100%	100%

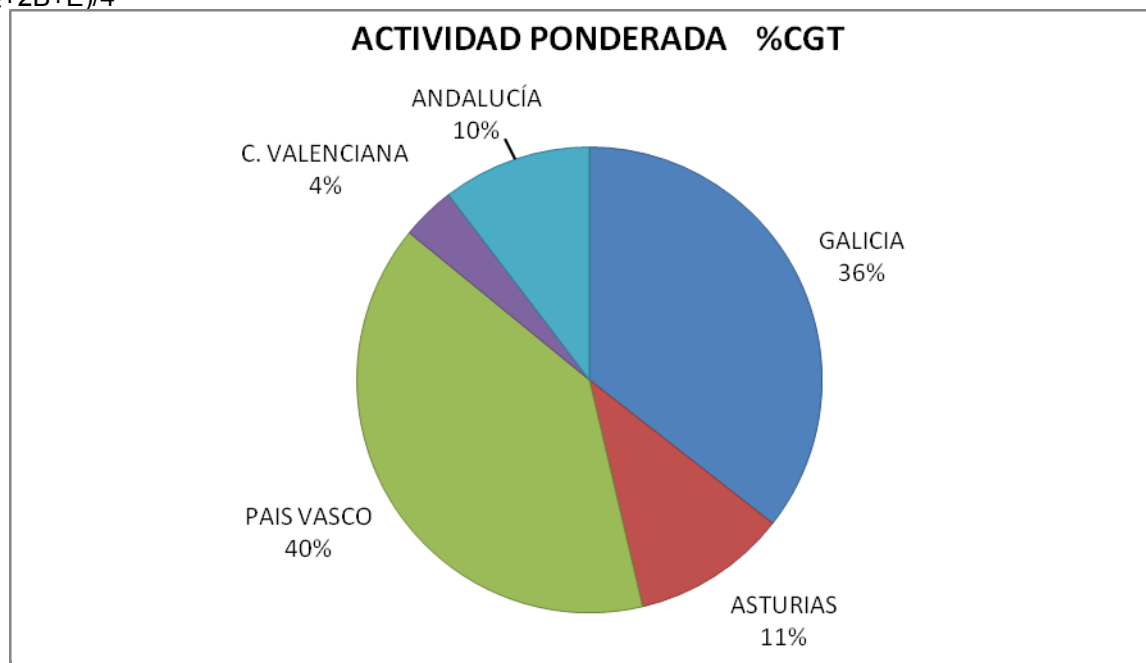


4.2.ACTIVIDAD PRODUCTIVA

9 MESES DE 2010

C.C.A.A.	Puestas de Quilla			Botaduras			Entregas (Pruebas Oficiales)			Indice de Actividad Ponderada			
	Nº	GT	CGT	Nº	GT	CGT	Nº	GT	CGT	GT	CGT	%GT	%CGT
GALICIA	2	570	3.055	7	64.758	80.029	12	93.984	125.881	56.018	72.249	37%	36%
ASTURIAS	5	2.774	11.535	9	9.530	28.061	9	4.672	19.850	6.627	21.877	4%	11%
CANTABRIA												0%	0%
PAIS VASCO	7	7.807	24.699	13	62.696	89.210	16	101.689	118.478	58.722	80.399	38%	40%
CATALUÑA C.												0%	0%
VALENCIANA	0	0	0	4	3.043	11.103	4	1.818	8.166	1.976	7.593	1%	4%
R. MURCIA												0%	0%
ANDALUCÍA	0	0	0	1	29.743	21.056	2	59.486	42.112	29.743	21.056	19%	10%
BALEARES												0%	0%
CANARIAS												0%	0%
TOTAL SECTOR	14	11.151	39.289	34	169.770	229.459	43	261.649	314.487	153.085	203.174	100%	100%

NOTA: Actividad ponderada = (Q+2B+E)/4



ANEXOS

**NUEVO SISTEMA DE CÁLCULO DE CGT ADOPTADO POR LA OCDE
(A partir de 1 de Enero de 2007)**

$$cgt= A*(gt)^B$$

Tipo de Buque	A	B
Petroleros de doble casco	48	0,57
Transportes de productos químicos	84	0,55
Graneleros	29	0,61
Transportes combinados	33	0,62
Cargueros generales	27	0,64
Frigoríficos	27	0,68
Portacontenedores	19	0,68
Ro - Ro	32	0,63
Transportes de automóviles	15	0,70
Transportes de L P G	62	0,57
Transportes de L N G	32	0,68
Ferries	20	0,71
Transportes de pasajeros	49	0,67
Buques de pesca	24	0,71
Otros buques	46	0,62