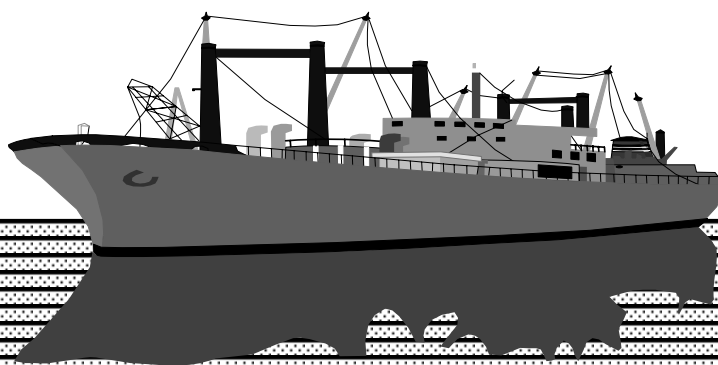


Octubre 2011

**CONSTRUCCIÓN NAVAL**  
**BOLETÍN INFORMATIVO TRIMESTRAL**



**GERENCIA DEL SECTOR NAVAL**  
MINISTERIO DE INDUSTRIA TURISMO Y  
COMERCIO

NIPO 414-01-001-3



# ÍNDICE

## INFORMACIÓN NACIONAL

### 1. Actividad Sectorial

- 1.1 Actividad Contractual
- 1.2 Actividad Productiva

### 2. Actividad Contractual

- 2.1 Resumen
- 2.2 Nuevos Contratos por Tipos de Buques
- 2.3 Cartera de Pedidos por Tipos de Buques
- 2.4 Contratación Mensual
- 2.5 Cartera de Pedidos Trimestral
- 2.6 Nuevos Contratos por Astilleros
- 2.7 Cartera de Pedidos por Astilleros

### 3. Actividad Productiva

- 3.1 Resumen
- 3.2 Actividad Ponderada Trimestral
- 3.3 Puestas de Quilla por Tipos de Buques
- 3.4 Puestas de Quilla Trimestrales
- 3.5 Botaduras por Tipos de Buques
- 3.6 Botaduras Trimestrales
- 3.7 Entregas (Pruebas Oficiales) por Tipos de Buques
- 3.8 Entregas (Pruebas Oficiales) Trimestrales
- 3.9 Puestas de Quilla por Astilleros
- 3.10 Botaduras por Astilleros
- 3.11 Entregas (Pruebas Oficiales) por Astilleros

### 4. Actividad Por C.C.A.A.

- 4.1 Nuevos Contratos y Cartera de Pedidos
- 4.2 Actividad Productiva



## **1.- ACTIVIDAD SECTORIAL**

9 meses de 2011



## 1.1 ACTIVIDAD CONTRACTUAL

NUEVOS CONTRATOS	9 meses de 2011			9 meses de 2010			Variación %	
	Nº	GT	CGT	Nº	GT	CGT	GT	CGT
<b>Nacionales</b>	<b>1</b>	<b>434</b>	<b>1.986</b>	<b>0</b>	<b>0</b>	<b>0</b>	<b>0%</b>	<b>0%</b>
- Mercantes	1	434	1.986	0	0	0	0%	0%
- Pesqueros	0	0	0	0	0	0	0%	0%
<b>Exportacion</b>	<b>1</b>	<b>3.693</b>	<b>7.491</b>	<b>23</b>	<b>80.219</b>	<b>132.104</b>	<b>-95%</b>	<b>-94%</b>
- Mercantes	1	3.693	7.491	19	77.635	121.936	-95%	-94%
- Pesqueros	0	0	0	4	2.584	10.168	-100%	-100%
<b>TOTAL</b>	<b>2</b>	<b>4.127</b>	<b>9.477</b>	<b>23</b>	<b>80.219</b>	<b>132.104</b>	<b>-95%</b>	<b>-93%</b>
- Mercantes	2	4.127	9.477	19	77.635	121.936	-95%	-92%
- Pesqueros	0	0	0	4	2.584	10.168	-100%	-100%
<b>CARTERA DE PEDIDOS</b>								
	A 30/09/2011			A 30/09/2010			Variación %	
	Nº	GT	CGT	Nº	GT	CGT	GT	CGT
<b>Nacionales</b>	<b>5</b>	<b>3.313</b>	<b>12.783</b>	<b>21</b>	<b>82.180</b>	<b>118.610</b>	<b>-96%</b>	<b>-89%</b>
- Mercantes	5	3.313	12.783	21	82.180	118.610	-96%	-89%
- Pesqueros	0	0	0	0	0	0	0%	0%
<b>Exportacion</b>	<b>40</b>	<b>165.964</b>	<b>269.556</b>	<b>74</b>	<b>318.027</b>	<b>514.275</b>	<b>-48%</b>	<b>-48%</b>
- Mercantes	40	165.964	269.556	74	318.027	514.275	-48%	-48%
- Pesqueros	0	0	0	0	0	0	0%	0%
<b>TOTAL</b>	<b>45</b>	<b>169.277</b>	<b>282.339</b>	<b>95</b>	<b>400.207</b>	<b>632.885</b>	<b>-58%</b>	<b>-55%</b>
- Mercantes	45	169.277	282.339	95	400.207	632.885	-58%	-55%
- Pesqueros	0	0	0	0	0	0	0%	0%

## 1.2. ACTIVIDAD PRODUCTIVA

	9 meses de 2011			9 meses de 2010			Variación %	
	Nº	GT	CGT	Nº	GT	CGT	GT	CGT
<b>PUESTAS DE QUILLA</b>	<b>14</b>	<b>55.536</b>	<b>83.522</b>	<b>14</b>	<b>11.151</b>	<b>39.289</b>	<b>398%</b>	<b>113%</b>
- Nacional	1	495	2.155	1	698	2.667	-29%	-19%
- Exportacion	13	55.041	81.367	13	10.453	36.622	427%	122%
<b>BOTADURAS</b>	<b>26</b>	<b>70.001</b>	<b>119.659</b>	<b>34</b>	<b>169.770</b>	<b>229.459</b>	<b>-59%</b>	<b>-48%</b>
- Nacional	2	30.455	32.678	9	64.543	69.613	-53%	-53%
- Exportacion	24	39.546	86.981	25	105.227	159.846	-62%	-46%
<b>ENTREGAS (Pruebas Of.)</b>	<b>32</b>	<b>188.309</b>	<b>257.956</b>	<b>43</b>	<b>261.649</b>	<b>314.487</b>	<b>-28%</b>	<b>-18%</b>
- Nacional	10	73.719	87.707	13	92.245	91.519	-20%	-4%
- Exportacion	22	114.590	170.249	30	169.404	222.968	-32%	-24%
<b>INDICE DE ACTIVIDAD</b>								
<b>Actividad Ponderada (1)</b>		<b>95.962</b>	<b>145.199</b>		<b>153.085</b>	<b>203.174</b>	<b>-37%</b>	<b>-29%</b>

(1) Actividad Ponderada =  $(Q+2B+E) / 4$ ; donde Q = Puestas de Quilla, B = Botaduras, E = Entregas.



## **2.- ACTIVIDAD CONTRACTUAL**

9 meses de 2011



## 2.1 RESUMEN

ASTILLEROS	Nuevos Contratos			Cartera de Pedidos		
	Nº	GT	CGT	Nº	GT	CGT
A. Armón	1	434	1.986	6	3.501	14.204
A. Armón Vigo	0	0	0	2	5.088	11.301
A. Gondán	1	3.693	7.491	2	4.587	10.600
A. Huelva	0	0	0	2	16.440	23.817
A. J. Valiña	0	0	0	0	0	0
M.Cíes	0	0	0	0	0	0
A. Murueta	0	0	0	5	17.378	31.451
A. Zamacona Pasaia	0	0	0	2	1.978	6.357
Auxnaval	0	0	0	0	0	0
A. Ría de Avilés	0	0	0	1	320	1.644
F. Cardama	0	0	0	2	1.620	5.462
A. Zamacona	0	0	0	2	9.388	17.369
Balenciaga	0	0	0	6	6.680	21.156
C. N. Freire	0	0	0	3	13.784	23.865
F. Vulcano	0	0	0	1	7.450	11.574
F. N. Marín	0	0	0	0	0	0
H. J. Barreras	0	0	0	0	0	0
Metalships & Docks	0	0	0	2	22.000	29.474
Naval Gijón	0	0	0	0	0	0
U.N. Valencia	0	0	0	5	2.215	10.055
Factorías Juliana	0	0	0	0	0	0
C.N.N. Sestao	0	0	0	1	33.000	29.123
A. Sevilla	0	0	0	3	23.848	34.887
<b>PRIVADOS</b>	<b>2</b>	<b>4.127</b>	<b>9.477</b>	<b>45</b>	<b>169.277</b>	<b>282.339</b>
Navantia - P. Real - S.Fernando	0	0	0	0	0	0
<b>PUBLICOS</b>	<b>0</b>	<b>0</b>	<b>0</b>	<b>0</b>	<b>0</b>	<b>0</b>
<b>TOTAL SECTOR</b>	<b>2</b>	<b>4.127</b>	<b>9.477</b>	<b>45</b>	<b>169.277</b>	<b>282.339</b>

## 2.2 NUEVOS CONTRATOS POR TIPOS DE BUQUES

9 meses de 2011

TIPOS DE BUQUES	Nacional			Exportacion			Total		
	Nº	GT	CGT	Nº	GT	CGT	Nº	GT	CGT
1	0	0	0	0	0	0	0	0	0
2	0	0	0	0	0	0	0	0	0
3	0	0	0	0	0	0	0	0	0
4	0	0	0	0	0	0	0	0	0
5	0	0	0	0	0	0	0	0	0
6	0	0	0	0	0	0	0	0	0
7	0	0	0	0	0	0	0	0	0
8	0	0	0	0	0	0	0	0	0
9	0	0	0	0	0	0	0	0	0
10	0	0	0	0	0	0	0	0	0
11	0	0	0	0	0	0	0	0	0
12	0	0	0	0	0	0	0	0	0
13	0	0	0	0	0	0	0	0	0
14	0	0	0	0	0	0	0	0	0
15	0	0	0	0	0	0	0	0	0
16	1	434	1.986	1	3.693	7.491	2	4.127	9.477
<b>TOTAL</b>	<b>1</b>	<b>434</b>	<b>1.986</b>	<b>1</b>	<b>3.693</b>	<b>7.491</b>	<b>2</b>	<b>4.127</b>	<b>9.477</b>

## 2.3 CARTERA DE PEDIDOS POR TIPOS DE BUQUES

A 30/09/2011

TIPOS DE BUQUES	Nacional			Exportacion			Total		
	Nº	GT	CGT	Nº	GT	CGT	Nº	GT	CGT
1	0	0	0	0	0	0	0	0	0
2	0	0	0	0	0	0	0	0	0
3	0	0	0	1	10.240	13.488	1	10.240	13.488
4	0	0	0	0	0	0	0	0	0
5	0	0	0	0	0	0	0	0	0
6	0	0	0	1	2.998	4.722	1	2.998	4.722
7	0	0	0	0	0	0	0	0	0
8	0	0	0	1	4.900	6.404	1	4.900	6.404
9	0	0	0	0	0	0	0	0	0
10	0	0	0	0	0	0	0	0	0
11	0	0	0	0	0	0	0	0	0
12	0	0	0	0	0	0	0	0	0
13	0	0	0	1	15.966	19.289	1	15.966	19.289
14	0	0	0	0	0	0	0	0	0
15	0	0	0	0	0	0	0	0	0
16	5	3.313	12.783	36	131.860	225.653	41	135.173	238.436
<b>TOTAL</b>	<b>5</b>	<b>3.313</b>	<b>12.783</b>	<b>40</b>	<b>165.964</b>	<b>269.556</b>	<b>45</b>	<b>169.277</b>	<b>282.339</b>

Nota: Para Tipos de buques ver ANEXO

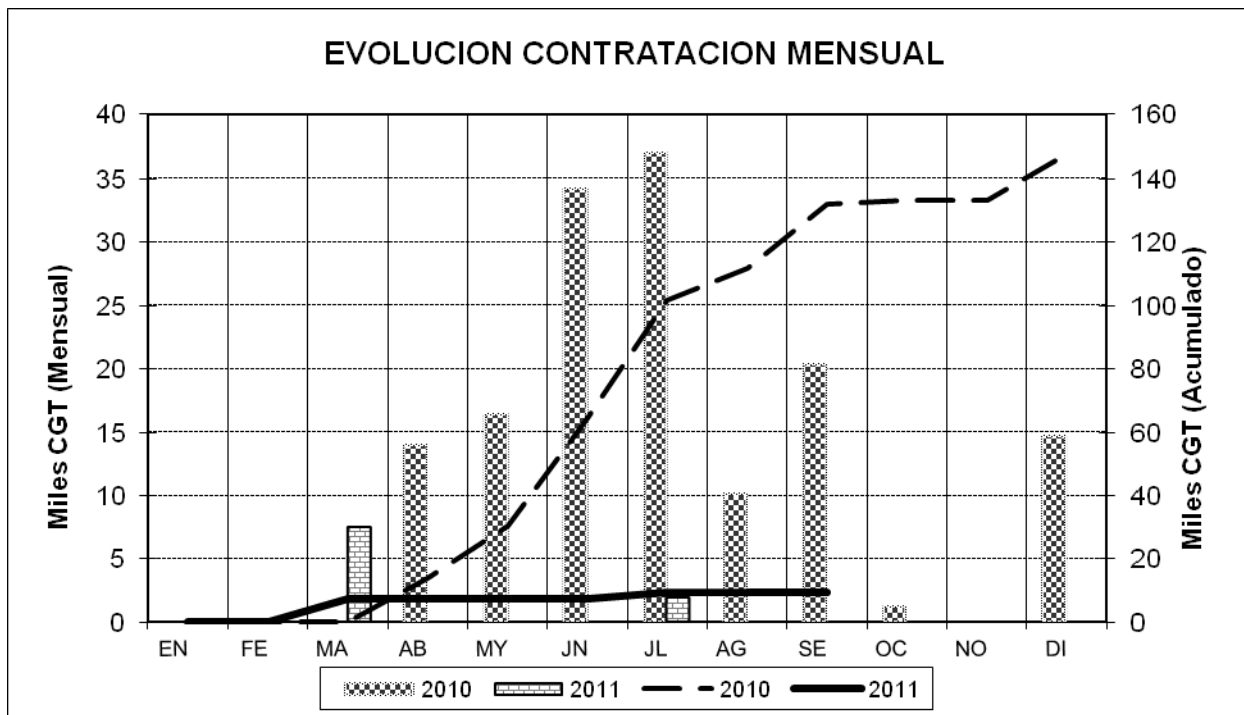
## 2.4 CONTRATACION MENSUAL – CGT

2010	Enero	Febrero	Marzo	Abril	Mayo	Junio
Mes	0	0	0	13.960	16.381	34.247
Acumulado	0	0	0	13.960	30.341	64.588

2010	Julio	Agosto	Septiembre	Octubre	Noviembre	Diciembre
Mes	37.023	10.168	20.325	1.210	0	14.737
Acumulado	101.611	111.779	132.104	133.314	133.314	148.051

2011	Enero	Febrero	Marzo	Abril	Mayo	Junio
Mes	0	0	7.491	0	0	0
Acumulado	0	0	7.491	7.491	7.491	7.491

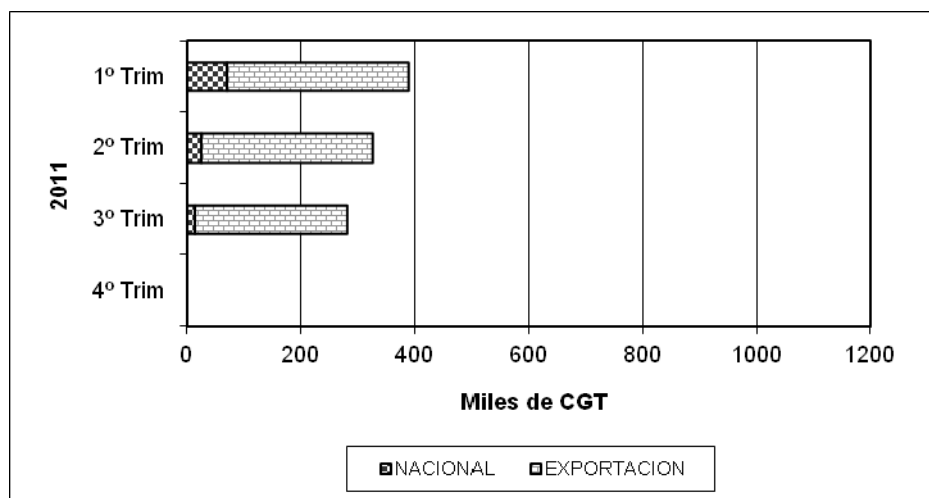
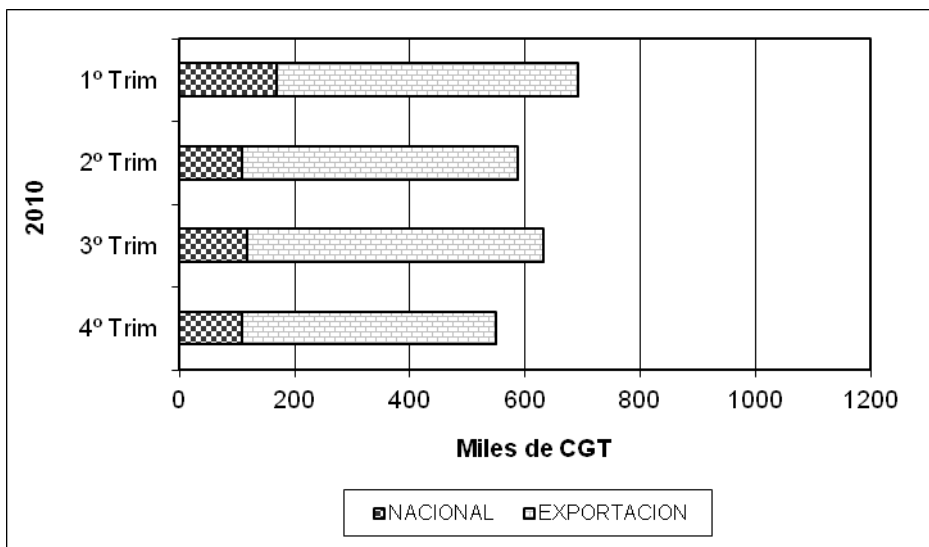
2011	Julio	Agosto	Septiembre	Octubre	Noviembre	Diciembre
Mes	1.986	0	0			
Acumulado	9.477	9.477	9.477			



## 2.5 CARTERA DE PEDIDOS TRIMESTRAL – CGT

2010	1º Trim	2º Trim	3º Trim	4º Trim
NACIONAL	168.199	108.442	118.610	108.672
EXPORTACION	523.428	478.858	514.275	441.291
TOTAL	691.627	587.300	632.885	549.963

2011	1º Trim	2º Trim	3º Trim	4º Trim
NACIONAL	70.980	24.273	12.783	
EXPORTACION	319.822	303.107	269.556	
TOTAL	390.802	327.380	282.339	



## 2.6 NUEVOS CONTRATOS POR ASTILLEROS

### ASTILLEROS ARMON, S.A.

Nº de Const.	TIPO OCDE	ARMADOR	PAIS	GT	CGT	TPM
C-709 1	16 Buques	REMOLQUES UNIDOS, S.A.	España	434	1.986	
			<b>TOTAL.....</b>	<b>434</b>	<b>1.986</b>	

### ASTILLEROS GONDAN, S.A.

Nº de Const.	TIPO OCDE	ARMADOR	PAIS	GT	CGT	TPM
C-444 1	16 Buques	EDDA SUPPLY SHIPS UK LTD	R. Unido	3.693	7.491	
			<b>TOTAL.....</b>	<b>3.693</b>	<b>7.491</b>	

## 2.7 CARTERA DE PEDIDOS POR ASTILLEROS

### ASTILLEROS ARMON, S.A.

Nº de Const.	TIPO OCDE	ARMADOR	PAIS	GT	CGT	TPM
C-684	16	ULTRAMAR LDA	Portugal	554	2.311	
C-692	16	REMOLCADORES IBAIZABAL	España	698	2.667	
C-693	16	SERTOSA NORTE, S.A.	España	698	2.667	
C-696	16	TRIPMARE SPA	Italia	757	2.804	
C-703	16	L'ENTERPRISE PORTUAIRE D'ORAN	Argelia	360	1.769	
C-709	16	REMOLQUES UNIDOS, S.A.	España	434	1.986	
<b>6</b>	<b>Buques</b>		<b>TOTAL.....</b>	<b>3.501</b>	<b>14.204</b>	

### ASTILLEROS ARMON VIGO

Nº de Const.	TIPO OCDE	ARMADOR	PAIS	GT	CGT	TPM
C-160	16	ESVAGT A/S	Dinamarca	4.100	7.993	0
C-80	16	INSTTUTO ESPAÑOL DE OCEANOGRAFIA (IEO)	España	988	3.308	
<b>2</b>	<b>Buques</b>		<b>TOTAL.....</b>	<b>5.088</b>	<b>11.301</b>	<b>0</b>

### ASTILLEROS GONDAN, S.A.

Nº de Const.	TIPO OCDE	ARMADOR	PAIS	GT	CGT	TPM
C-444	16	EDDA SUPPLY SHIPS UK LTD	R. Unido	3.693	7.491	
C-453	16	FRATELLI NERI SPA	Italia	894	3.109	
<b>2</b>	<b>Buques</b>		<b>TOTAL.....</b>	<b>4.587</b>	<b>10.600</b>	

### ASTILLEROS DE HUELVA, S.A.

Nº de Const.	TIPO OCDE	ARMADOR	PAIS	GT	CGT	TPM
C-827	3	MARITTIMA ETNEA	Italia	10.240	13.488	12.500
C-845	16	TS MARINE	Escocia	6.200	10.329	6.500
<b>2</b>	<b>Buques</b>		<b>TOTAL.....</b>	<b>16.440</b>	<b>23.817</b>	<b>19.000</b>

### ASTILLEROS MURUETA, S.A.

Nº de Const.	TIPO OCDE	ARMADOR	PAIS	GT	CGT	TPM
C-287	6	ARKLOW SHIPPING	Irlanda	2.998	4.722	
C-290	8	NAVESCO	Colombia	4.900	6.404	7.850
C-292	16	SODRAMARIS	Francia	3.800	7.625	
C-293	16	G.I.E. DRAGAGES-PORTS	Francia	2.440	5.793	
C-294	16	G.I.E. DRAGAGES-PORTS	Francia	3.240	6.907	
<b>5</b>	<b>Buques</b>		<b>TOTAL.....</b>	<b>17.378</b>	<b>31.451</b>	<b>7.850</b>

### ASTILLEROS ZAMACONA PASAIA, S.L.

Nº de Const.	TIPO OCDE	ARMADOR	PAIS	GT	CGT	TPM
C-678	16	VROON OFFSHORE SERVICES LTD	R.Unido	1.536	4.348	970
C-700	16	RIMORCHIATORI RIUNITI, S.p.A.	Italia	442	2.009	
<b>2</b>	<b>Buques</b>		<b>TOTAL.....</b>	<b>1.978</b>	<b>6.357</b>	<b>970</b>

### ASTILLEROS RIA DE AVILES, S.L.

Nº de Const.	TIPO OCDE	ARMADOR	PAIS	GT	CGT	TPM
C-123	16	ZUEITINA OIL COMPANY	Libia	320	1.644	
<b>1</b>	<b>Buques</b>		<b>TOTAL.....</b>	<b>320</b>	<b>1.644</b>	

**F.CARDAMA, S.A. ASTILLEROS Y VARADEROS**

Nº de Const.	TIPO OCDE	ARMADOR	PAIS	GT	CGT	TPM
C-220	16	EMPRESA PORTUARIA DO LOBITO, E.P.	Angola	250	1.411	0
C-242	16	SECRETARIA DE PESCA DANESA	Dinamarca	1.370	4.051	
2	Buques		<b>TOTAL.....</b>	<b>1.620</b>	<b>5.462</b>	<b>0</b>

**ASTILLEROS ZAMACONA, S.A.**

Nº de Const.	TIPO OCDE	ARMADOR	PAIS	GT	CGT	TPM
C-670	16	TRANS VIKING AB	Suecia	5.100	9.151	
C-703	16	ESVAGT AS	Dinamarca	4.288	8.218	
2	Buques		<b>TOTAL.....</b>	<b>9.388</b>	<b>17.369</b>	

**BALENCIAGA S.A.**

Nº de Const.	TIPO OCDE	ARMADOR	PAIS	GT	CGT	TPM
C-403	16	ADNOC	UAE	680	2.624	
C-404	16	ADNOC	UAE	680	2.624	
C-442	16	GEORGE CRAIG GROUP LTD	Reino Unido	1.330	3.977	
C-443	16	GEORGE CRAIG GROUP LTD	Reino Unido	1.330	3.977	
C-444	16	GEORGE CRAIG GROUP LTD	Reino Unido	1.330	3.977	
C-445	16	GEORGE CRAIG GROUP LTD	Reino Unido	1.330	3.977	
6	Buques		<b>TOTAL.....</b>	<b>6.680</b>	<b>21.156</b>	

**C. N. FREIRE, S.A.**

Nº de Const.	TIPO OCDE	ARMADOR	PAIS	GT	CGT	TPM
C-661	16	QATAR UNIVERSITY	Qatar	600	2.428	
C-703	16	SEA 4 AS	Noruega	7.184	11.316	
C-704	16	NATURAL ENVIRONMENT RESEARCH	R. Unido	6.000	10.121	1.850
3	Buques		<b>TOTAL.....</b>	<b>13.784</b>	<b>23.865</b>	<b>1.850</b>

**FACTORIAS VULCANO, S.A.**

Nº de Const.	TIPO OCDE	ARMADOR	PAIS	GT	CGT	TPM
C-533	16	RIEBER SHIPPING AS	Reino Unido	7.450	11.574	3.000
1	Buques		<b>TOTAL.....</b>	<b>7.450</b>	<b>11.574</b>	<b>3.000</b>

**METALSHIPS & DOCKS**

Nº de Const.	TIPO OCDE	ARMADOR	PAIS	GT	CGT	TPM
C-289	16	NORTH OCEAN 105 AS	Noruega	11.000	14.737	
C-294	16	TECHNIP HOLDING BENELUX B.V	Holanda	11.000	14.737	
2	Buques		<b>TOTAL.....</b>	<b>22.000</b>	<b>29.474</b>	

**UNION NAVAL VALENCIA, S.A.**

Nº de Const.	TIPO OCDE	ARMADOR	PAIS	GT	CGT	TPM
C-487	16	MARITIMA DEL SALER	España	495	2.155	
C-488	16	ANTWERP PORT AUTHORITY	Belgica	430	1.975	
C-489	16	ANTWERP PORT AUTHORITY	Belgica	430	1.975	
C-490	16	ANTWERP PORT AUTHORITY	Belgica	430	1.975	
C-491	16	ANTWERP PORT AUTHORITY	Belgica	430	1.975	
5	Buques		<b>TOTAL.....</b>	<b>2.215</b>	<b>10.055</b>	

**C.N.N. SESTAO**

Nº de Const.	TIPO OCDE	ARMADOR	PAIS	GT	CGT	TPM
C-340 1	16 Buques	JAN DE NUL GROUP	Belgica	33.000	29.123	32.000
			<b>TOTAL.....</b>	<b>33.000</b>	<b>29.123</b>	<b>32.000</b>

**ASTILLEROS DE SEVILLA, S.A.**

Nº de Const.	TIPO OCDE	ARMADOR	PAIS	GT	CGT	TPM
C-001	13	VIKING LINE	Finlandia	15.966	19.289	
C-008	16	EDT OFFSHORE LTD	Chipre	3.941	7.799	4.700
C-009	16	EDT OFFSHORE LTD	Chipre	3.941	7.799	4.700
3	Buques		<b>TOTAL.....</b>	<b>23.848</b>	<b>34.887</b>	<b>9.400</b>

### **3.- ACTIVIDAD PRODUCTIVA**

9 meses de 2011



### 3.1.RESUMEN

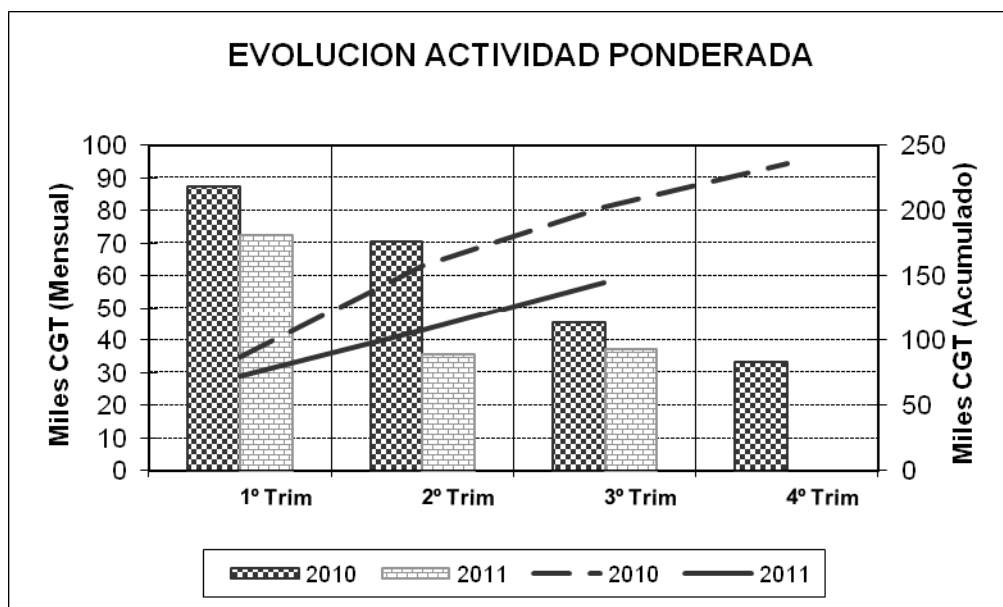
ASTILLEROS	Puestas de Quilla			Botaduras		Entregas (Pruebas Oficiales)			Indice de Actividad		
	Nº	GT	CGT	Nº	GT	CGT	Nº	GT	CGT	GT	CGT
A. Armón	1	554	2.311	7	3.651	15.449	6	3.220	13.503	2.769	11.678
A. Armón Vigo	0	0	0	0	0	0	1	988	3.308	247	827
A. Gondán	0	0	0	1	894	3.109	1	4.500	8.467	1.572	3.671
A. Huelva	0	0	0	0	0	0	0	0	0	0	0
A. J. Valiña	0	0	0	0	0	0	0	0	0	0	0
M. Cíes	0	0	0	0	0	0	0	0	0	0	0
A. Murueta	2	6.240	13.418	3	10.896	15.848	2	7.898	11.126	8.983	14.060
A.Zamacona Pasaia	0	0	0	3	3.514	10.705	2	3.072	8.696	2.525	7.527
Auxnaval	0	0	0	0	0	0	0	0	0	0	0
A. Ría de Avilés	0	0	0	1	320	1.644	0	0	0	160	822
F. Cardama	1	329	1.673	3	899	4.728	2	649	3.317	694	3.612
A. Zamacona	1	4.288	8.218	1	5.100	9.151	2	10.200	18.302	6.172	11.206
Balenciaga	3	3.340	10.578	4	3.370	11.849	2	1.360	5.248	2.860	9.881
C. N. Freire	1	6.000	10.121	1	600	2.428	2	9.484	16.901	4.171	7.970
F. Vulcano	0	0	0	0	0	0	0	0	0	0	0
F. N. Marín	0	0	0	0	0	0	1	4.100	7.993	1.025	1.998
H. J. Barreras	0	0	0	1	29.757	30.011	3	79.905	81.630	34.855	35.413
Metalships & Docks	0	0	0	1	11.000	14.737	1	17.200	28.667	9.800	14.535
Naval Gijón	0	0	0	0	0	0	0	0	0	0	0
U.N. Valencia	4	1.785	8.080	0	0	0	5	4.205	14.420	1.498	5.625
Factorías Juliana	0	0	0	0	0	0	1	8.228	7.091	2.057	1.773
C.N.N. Sestao	1	33.000	29.123	0	0	0	1	33.300	29.287	16.575	14.603
A. Sevilla	0	0	0	0	0	0	0	0	0	0	0
<b>PRIVADOS</b>	<b>14</b>	<b>55.536</b>	<b>83.522</b>	<b>26</b>	<b>70.001</b>	<b>119.659</b>	<b>32</b>	<b>188.309</b>	<b>257.956</b>	<b>95.962</b>	<b>145.199</b>
Navantia - P. Real-S.Fernando	0	0	0	0	0	0	0	0	0	0	0
<b>PUBLICOS</b>	<b>0</b>	<b>0</b>	<b>0</b>	<b>0</b>	<b>0</b>	<b>0</b>	<b>0</b>	<b>0</b>	<b>0</b>	<b>0</b>	<b>0</b>
<b>TOTAL SECTOR</b>	<b>14</b>	<b>55.536</b>	<b>83.522</b>	<b>26</b>	<b>70.001</b>	<b>119.659</b>	<b>32</b>	<b>188.309</b>	<b>257.956</b>	<b>95.962</b>	<b>145.199</b>



### 3.2 ACTIVIDAD PONDERADA TRIMESTRAL – CGT

2010	1º Trim	2º Trim	3º Trim	4º Trim
Trimestral	87.471	70.407	45.296	33.464
Acumulada	87.471	157.878	203.174	236.638

2011	1º Trim	2º Trim	3º Trim	4º Trim
Trimestral	72.397	35.613	37.190	
Acumulada	72.397	108.009	145.199	



NOTA: Actividad ponderada = (Q+2B+E)/4

**NOTA (Apartado 3):**

Fuente: Organos de Gestión Subsectoriales:  
 PYMAR (Pequeños y Medianos Astilleros en Reconversión, S.A.) y  
 GERENCIA DEL SECTOR NAVAL

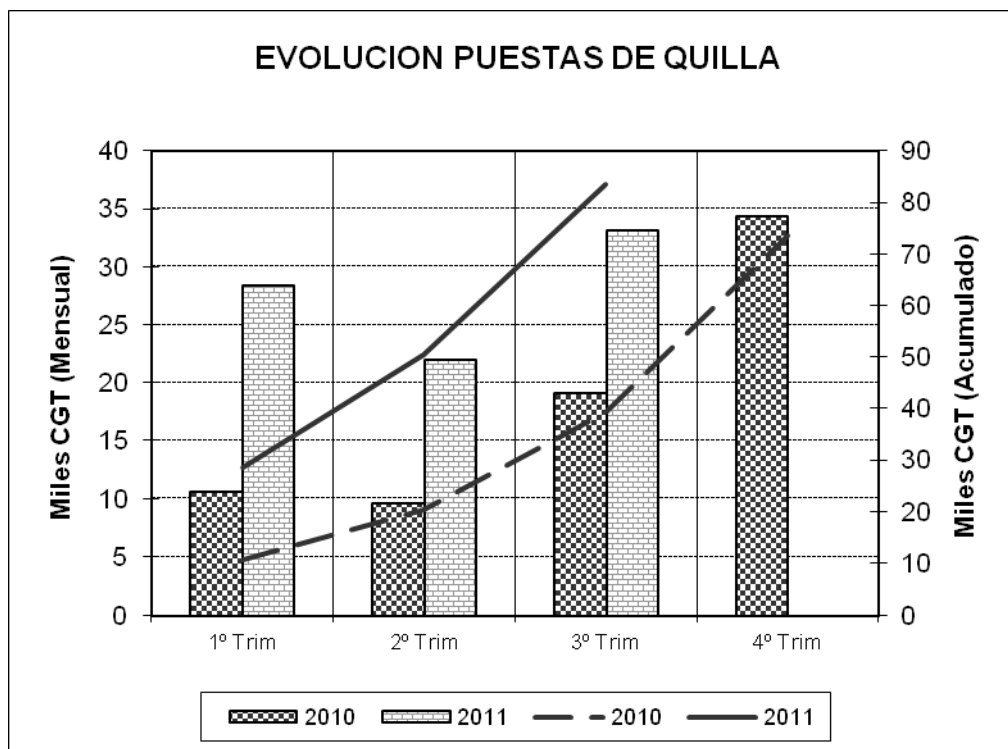
### 3.3 PUESTAS DE QUILLA POR TIPOS DE BUQUES

TIPOS DE BUQUES	Nº	Nacional		Nº	Exportacion		Nº	Total	
		GT	CGT		GT	CGT		GT	CGT
1	0	0	0	0	0	0	0	0	0
2	0	0	0	0	0	0	0	0	0
3	0	0	0	0	0	0	0	0	0
4	0	0	0	0	0	0	0	0	0
5	0	0	0	0	0	0	0	0	0
6	0	0	0	0	0	0	0	0	0
7	0	0	0	0	0	0	0	0	0
8	0	0	0	0	0	0	0	0	0
9	0	0	0	0	0	0	0	0	0
10	0	0	0	0	0	0	0	0	0
11	0	0	0	0	0	0	0	0	0
12	0	0	0	0	0	0	0	0	0
13	0	0	0	0	0	0	0	0	0
14	0	0	0	0	0	0	0	0	0
15	0	0	0	0	0	0	0	0	0
16	1	495	2.155	13	55.041	81.367	14	55.536	83.522
<b>TOTAL</b>	<b>1</b>	<b>495</b>	<b>2.155</b>	<b>13</b>	<b>55.041</b>	<b>81.367</b>	<b>14</b>	<b>55.536</b>	<b>83.522</b>

### 3.4 PUESTAS DE QUILLA TRIMESTRALES – CGT

2010	1º Trim	2º Trim	3º Trim	4º Trim
Trimestral	10.600	9.598	19.091	34.354
Acumulada	10.600	20.198	39.289	73.643

2011	1º Trim	2º Trim	3º Trim	4º Trim
Trimestral	28.434	21.988	33.100	
Acumulada	28.434	50.422	83.522	



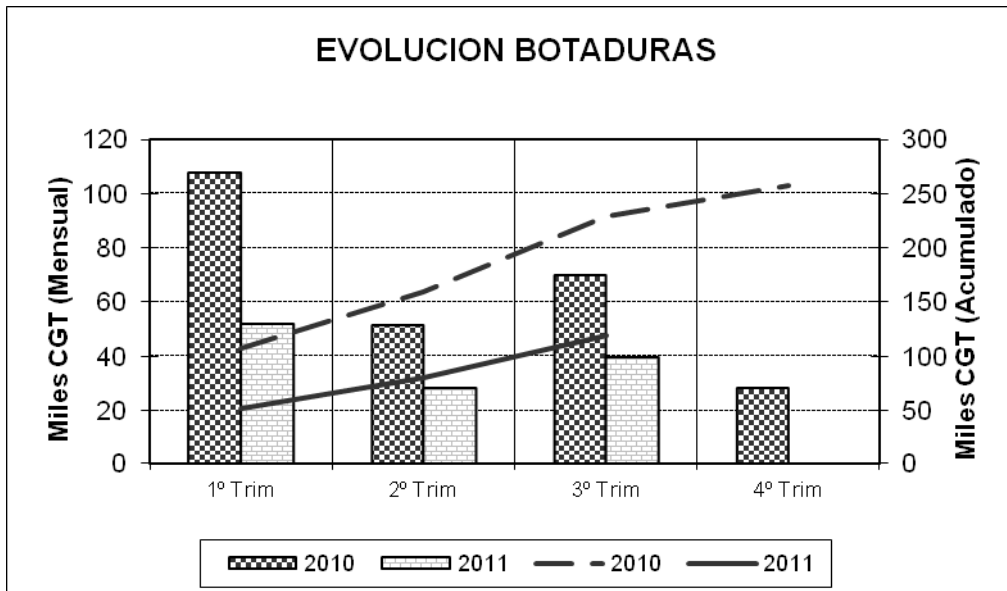
### 3.5 BOTADURAS POR TIPOS DE BUQUES

TIPOS DE BUQUES	Nacional			Exportacion			Total		
	Nº	GT	CGT	Nº	GT	CGT	Nº	GT	CGT
1	0	0	0	0	0	0	0	0	0
2	0	0	0	0	0	0	0	0	0
3	0	0	0	0	0	0	0	0	0
4	0	0	0	0	0	0	0	0	0
5	0	0	0	0	0	0	0	0	0
6	0	0	0	2	5.996	9.444	2	5.996	9.444
7	0	0	0	0	0	0	0	0	0
8	0	0	0	1	4.900	6.404	1	4.900	6.404
9	0	0	0	0	0	0	0	0	0
10	0	0	0	0	0	0	0	0	0
11	0	0	0	0	0	0	0	0	0
12	0	0	0	0	0	0	0	0	0
13	1	29.757	30.011	0	0	0	1	29.757	30.011
14	0	0	0	0	0	0	0	0	0
15	0	0	0	0	0	0	0	0	0
16	1	698	2.667	21	28.650	71.133	22	29.348	73.800
<b>TOTAL</b>	<b>2</b>	<b>30.455</b>	<b>32.678</b>	<b>24</b>	<b>39.546</b>	<b>86.981</b>	<b>26</b>	<b>70.001</b>	<b>119.659</b>

### 3.6 BOTADURAS TRIMESTRALES – CGT

2010	1º Trim	2º Trim	3º Trim	4º Trim
Trimestral	107.821	51.557	70.081	28.153
Acumulada	107.821	159.378	229.459	257.612

2011	1º Trim	2º Trim	3º Trim	4º Trim
Trimestral	51.970	28.288	39.401	
Acumulada	51.970	80.258	119.659	



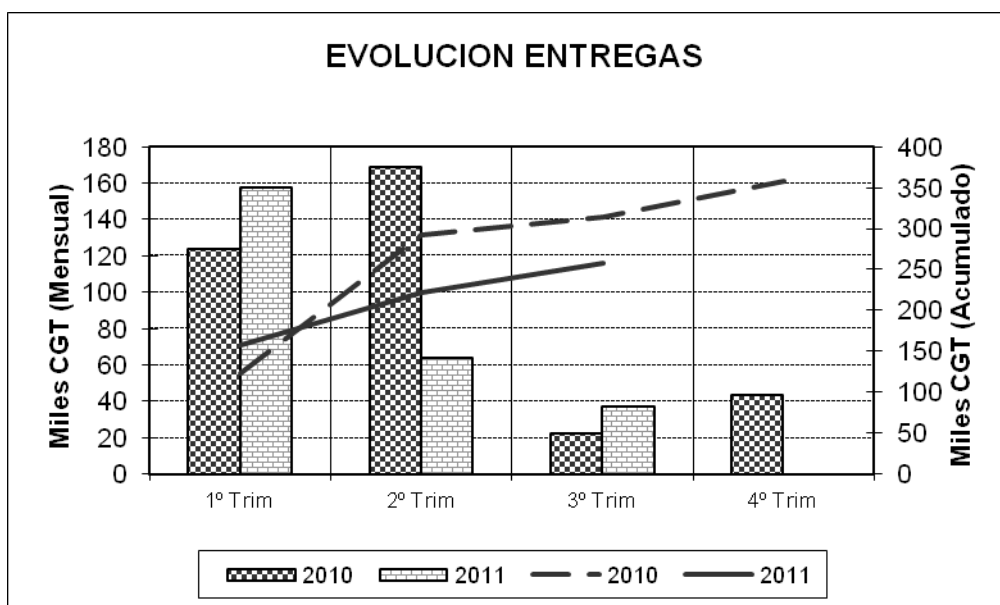
### 3.7 ENTREGAS (Pruebas Oficiales) POR TIPOS DE BUQUE

TIPOS DE BUQUES	Nº	Nacional		Exportacion			Total		
		GT	CGT	Nº	GT	CGT	Nº	GT	CGT
1	0	0	0	0	0	0	0	0	
2	0	0	0	0	0	0	0	0	
3	0	0	0	0	0	0	0	0	
4	1	8.228	7.091	0	0	0	1	8.228	7.091
5	0	0	0	0	0	0	0	0	
6	0	0	0	1	2.998	4.722	1	2.998	4.722
7	0	0	0	0	0	0	0	0	
8	0	0	0	1	4.900	6.404	1	4.900	6.404
9	0	0	0	0	0	0	0	0	
10	0	0	0	0	0	0	0	0	
11	0	0	0	0	0	0	0	0	
12	0	0	0	0	0	0	0	0	
13	2	59.514	60.022	0	0	0	2	59.514	60.022
14	0	0	0	0	0	0	0	0	
15	0	0	0	0	0	0	0	0	
16	7	5.977	20.594	20	106.692	159.123	27	112.669	179.717
<b>TOTAL</b>	<b>10</b>	<b>73.719</b>	<b>87.707</b>	<b>22</b>	<b>114.590</b>	<b>170.249</b>	<b>32</b>	<b>188.309</b>	<b>257.956</b>

### 3.8 ENTREGAS (Pruebas Oficiales) TRIMESTRALES – CGT

2010	1º Trim	2º Trim	3º Trim	4º Trim
Trimestral	123.641	168.915	21.931	43.196
Acumulada	123.641	292.556	314.487	357.683

2011	1º Trim	2º Trim	3º Trim	4º Trim
Trimestral	157.212	63.885	36.859	
Acumulada	157.212	221.097	257.956	



### 3.9 PUESTAS DE QUILLA POR ASTILLEROS

#### ASTILLEROS ARMON, S.A.

Nº de Const.	TIPO OCDE	ARMADOR	PAIS	GT	CGT	TPM
C-684	16	ULTRAMAR LDA	Portugal	554	2.311	
1	Buques		<b>TOTAL.....</b>	<b>554</b>	<b>2.311</b>	

#### ASTILLEROS MURUETA, S.A.

Nº de Const.	TIPO OCDE	ARMADOR	PAIS	GT	CGT	TPM
C-292	16	SODRAMARIS	Francia	3.800	7.625	
C-293	16	G.I.E. DRAGAGES-PORTS	Francia	2.440	5.793	
2	Buques		<b>TOTAL.....</b>	<b>6.240</b>	<b>13.418</b>	

#### F.CARDAMA, S.A. ASTILLEROS Y VARADEROS

Nº de Const.	TIPO OCDE	ARMADOR	PAIS	GT	CGT	TPM
C-240	16	MCA-BENIN	Benin	329	1.673	
1	Buques		<b>TOTAL.....</b>	<b>329</b>	<b>1.673</b>	

#### ASTILLEROS ZAMACONA, S.A.

Nº de Const.	TIPO OCDE	ARMADOR	PAIS	GT	CGT	TPM
C-703	16	ESVAGT AS	Dinamarca	4.288	8.218	
1	Buques		<b>TOTAL.....</b>	<b>4.288</b>	<b>8.218</b>	

#### BALENCIAGA S.A.

Nº de Const.	TIPO OCDE	ARMADOR	PAIS	GT	CGT	TPM
C-404	16	ADNOC	UAE	680	2.624	
C-442	16	GEORGE CRAIG GROUP LTD	Reino Unido	1.330	3.977	
C-443	16	GEORGE CRAIG GROUP LTD	Reino Unido	1.330	3.977	
3	Buques		<b>TOTAL.....</b>	<b>3.340</b>	<b>10.578</b>	

#### C. N. FREIRE, S.A.

Nº de Const.	TIPO OCDE	ARMADOR	PAIS	GT	CGT	TPM
C-704	16	NATURAL ENVIRONMENT RESEARCH COUNCIL	R. Unido	6.000	10.121	1.850
1	Buques		<b>TOTAL.....</b>	<b>6.000</b>	<b>10.121</b>	<b>1.850</b>

#### UNION NAVAL VALENCIA, S.A.

Nº de Const.	TIPO OCDE	ARMADOR	PAIS	GT	CGT	TPM
C-487	16	MARITIMA DEL SALER	España	495	2.155	
C-488	16	ANTWERP PORT AUTHORITY	Belgica	430	1.975	
C-489	16	ANTWERP PORT AUTHORITY	Belgica	430	1.975	
C-490	16	ANTWERP PORT AUTHORITY	Belgica	430	1.975	
4	Buques		<b>TOTAL.....</b>	<b>1.785</b>	<b>8.080</b>	

#### C.N.N. SESTAO

Nº de Const.	TIPO OCDE	ARMADOR	PAIS	GT	CGT	TPM
C-340	16	JAN DE NUL GROUP	Belgica	33.000	29.123	32.000
1	Buques		<b>TOTAL.....</b>	<b>33.000</b>	<b>29.123</b>	<b>32.000</b>

### 3.10 BOTADURAS POR ASTILLEROS

#### ASTILLEROS ARMON, S.A.

Nº de Const.	TIPO OCDE	ARMADOR	PAIS	GT	CGT	TPM
C-692	16	REMOLCADORES IBAIZABAL	España	698	2.667	
C-696	16	TRIPMARE SPA	Italia	757	2.804	
C-698	16	RIMORCHIATORI RIUNITI, S.p.A.	Italia	490	2.141	
C-699	16	RIMORCHIATORI RIUNITI, S.p.A.	Italia	490	2.141	
C-701	16	ADRIA TOW, S..R.L.	Eslovenia	496	2.158	
C-702	16	L'ENTERPRISE PORTUAIRE D'ORAN	Argelia	360	1.769	
C-703	16	L'ENTERPRISE PORTUAIRE D'ORAN	Argelia	360	1.769	
<b>7</b>	<b>Buques</b>		<b>TOTAL.....</b>	<b>3.651</b>	<b>15.449</b>	

#### ASTILLEROS GONDAN, S.A.

Nº de Const.	TIPO OCDE	ARMADOR	PAIS	GT	CGT	TPM
C-453	16	FRATELLI NERI SPA	Italia	894	3.109	
<b>1</b>	<b>Buques</b>		<b>TOTAL.....</b>	<b>894</b>	<b>3.109</b>	

#### ASTILLEROS MURUETA, S.A.

Nº de Const.	TIPO OCDE	ARMADOR	PAIS	GT	CGT	TPM
C-286	6	ARKLOW SHIPPING	Irlanda	2.998	4.722	
C-287	6	ARKLOW SHIPPING	Irlanda	2.998	4.722	
C-290	8	NAVESCO	Colombia	4.900	6.404	7.850
<b>3</b>	<b>Buques</b>		<b>TOTAL.....</b>	<b>10.896</b>	<b>15.848</b>	<b>7.850</b>

#### ASTILLEROS ZAMACONA PASAIA, S.L.

Nº de Const.	TIPO OCDE	ARMADOR	PAIS	GT	CGT	TPM
C-677	16	VROON OFFSHORE SERVICES LTD	R.Unido	1.536	4.348	970
C-678	16	VROON OFFSHORE SERVICES LTD	R.Unido	1.536	4.348	970
C-700	16	RIMORCHIATORI RIUNITI, S.p.A.	Italia	442	2.009	
<b>3</b>	<b>Buques</b>		<b>TOTAL.....</b>	<b>3.514</b>	<b>10.705</b>	<b>1.940</b>

#### ASTILLEROS RIA DE AVILES, S.L.

Nº de Const.	TIPO OCDE	ARMADOR	PAIS	GT	CGT	TPM
C-123	16	ZUEITINA OIL COMPANY	Libia	320	1.644	
<b>1</b>	<b>Buques</b>		<b>TOTAL.....</b>	<b>320</b>	<b>1.644</b>	

#### F.CARDAMA, S.A. ASTILLEROS Y VARADEROS

Nº de Const.	TIPO OCDE	ARMADOR	PAIS	GT	CGT	TPM
C-220	16	EMPRESA PORTUARIA DO LOBITO, E.P.	Angola	250	1.411	0
C-229	16	SMIM EUROPE	Luxemburgo	320	1.644	
C-240	16	MCA-BENIN	Benin	329	1.673	
<b>3</b>	<b>Buques</b>		<b>TOTAL.....</b>	<b>899</b>	<b>4.728</b>	<b>0</b>

#### ASTILLEROS ZAMACONA, S.A.

Nº de Const.	TIPO OCDE	ARMADOR	PAIS	GT	CGT	TPM
C-670	16	TRANS VIKING AB	Suecia	5.100	9.151	
<b>1</b>	<b>Buques</b>		<b>TOTAL.....</b>	<b>5.100</b>	<b>9.151</b>	

**BALENCIAGA S.A.**

Nº de Const.	TIPO OCDE	ARMADOR	PAIS	GT	CGT	TPM
C-402	16	ADNOC	UAE	680	2.624	
C-403	16	ADNOC	UAE	680	2.624	
C-404	16	ADNOC	UAE	680	2.624	
C-442	16	GEORGE CRAIG GROUP LTD	Reino Unido	1.330	3.977	
<b>4</b>	<b>Buques</b>		<b>TOTAL.....</b>	<b>3.370</b>	<b>11.849</b>	

**C. N. FREIRE, S.A.**

Nº de Const.	TIPO OCDE	ARMADOR	PAIS	GT	CGT	TPM
C-661	16	QATAR UNIVERSITY	Qatar	600	2.428	
<b>1</b>	<b>Buques</b>		<b>TOTAL.....</b>	<b>600</b>	<b>2.428</b>	

**H. J. BARRERAS, S.A.**

Nº de Const.	TIPO OCDE	ARMADOR	PAIS	GT	CGT	TPM
C-1667	13	NAVIERA ARMAS, S.A.	España	29.757	30.011	
<b>1</b>	<b>Buques</b>		<b>TOTAL.....</b>	<b>29.757</b>	<b>30.011</b>	

**METALSHIPS & DOCKS**

Nº de Const.	TIPO OCDE	ARMADOR	PAIS	GT	CGT	TPM
C-289	16	NORTH OCEAN 105 AS	Noruega	11.000	14.737	
<b>1</b>	<b>Buques</b>		<b>TOTAL.....</b>	<b>11.000</b>	<b>14.737</b>	

### 3.11 ENTREGAS (Pruebas Oficiales) POR ASTILLEROS

#### ASTILLEROS ARMON, S.A.

Nº de Const.	TIPO OCDE	ARMADOR	PAIS	GT	CGT	TPM	Ett	Epp	M	P	C	Cap (m3)	MOTOR marca	PROPULSOR tipo	POTENCIA	Rpm	Vp
C-676	16	UNIE VAN REDDING-EN SLEEPDIENST NV	Belgica	600	2.428		36,00	30,75	12,70	6,90	5,50		A.B.C.		2X2652 KW	1.000	14
C-687	16	REMOLQUES GIJONESES	España	784	2.866		37,00	32,00	14,00	6,70	5,20				2X2970 KW	750	
C-698	16	RIMORCHIATORI RIUNITI, S.p.A.	Italia	490	2.141		24,40		11,25	5,10	5,10		CATERPILLAR		2X1920 KW	1.600	12
C-699	16	RIMORCHIATORI RIUNITI, S.p.A.	Italia	490	2.141		24,40		11,25	5,10	5,10		CATERPILLAR		2X1920 KW	1.600	12
C-701	16	ADRIA TOW, S..R.L.	Eslovenia	496	2.158		32,50	30,50	11,00	4,50			MAN 7L27/38		2X2380 KW	800	14
C-702	16	L'ENTERPRISE PORTUAIRE D'ORAN	Argelia	360	1.769		30,00	26,80	9,85	5,40	4,20		ABC		2x1400 kW	1.000	13
<b>6</b>	<b>Buques</b>		<b>TOTAL.....</b>	<b>3.220</b>	<b>13.503</b>												

#### ASTILLEROS ARMON VIGO

Nº de Const.	TIPO OCDE	ARMADOR	PAIS	GT	CGT	TPM	Ett	Epp	M	P	C	Cap (m3)	MOTOR marca	PROPULSOR tipo	POTENCIA	Rpm	Vp
C-79	16	INSTTUTO ESPAÑOL DE OCEANOGRAFIA (IEO)	España	988	3.308		46,80		10,50		4,80		INDAR		2x900kW	230	13
<b>1</b>	<b>Buques</b>		<b>TOTAL.....</b>	<b>988</b>	<b>3.308</b>												

#### ASTILLEROS GONDAN, S.A.

Nº de Const.	TIPO OCDE	ARMADOR	PAIS	GT	CGT	TPM	Ett	Epp	M	P	C	Cap (m3)	MOTOR marca	PROPULSOR tipo	POTENCIA	Rpm	Vp
C-450	16	SIMON MOKSTER SHIPPING AS	Noruega	4.500	8.467		97,55	84,85	19,20	8,00	6,20		MAK		2X4500 Kw	750	20
<b>1</b>	<b>Buques</b>		<b>TOTAL.....</b>	<b>4.500</b>	<b>8.467</b>												

#### ASTILLEROS MURUETA, S.A.

Nº de Const.	TIPO OCDE	ARMADOR	PAIS	GT	CGT	TPM	Ett	Epp	M	P	C	Cap (m3)	MOTOR marca	PROPULSOR tipo	POTENCIA	Rpm	Vp
C-286	6	ARKLOW SHIPPING	Irlanda	2.998	4.722		89,90	84,98	14,40	7,35	5,79		MAN - B&W		2000 KW	750	12
C-289	8	NAVESCO	Colombia	4.900	6.404	7.850	119,1	112,4	15,30	8,46	7,06		WARTSILA		4.000 Kw	750	14
<b>2</b>	<b>Buques</b>		<b>TOTAL.....</b>	<b>7.898</b>	<b>11.126</b>	<b>7.850</b>											

**ASTILLEROS ZAMACONA PASAIA, S.L.**

Nº de Const.	TIPO OCDE	ARMADOR	PAIS	GT	CGT	TPM	Ett	Epp	M	P	C	Cap (m3)	MOTOR marca	PROPULSOR tipo	POTENCIA	Rpm	Vp
C-676	16	VROON OFFSHORE SERVICES LTD	R.Unido	1.536	4.348		60,00	52,80	12,70	6,25	4,65		SES		2X800KW		12
C-677	16	VROON OFFSHORE SERVICES LTD	R.Unido	1.536	4.348	970	60,00	52,80	12,70	6,25	4,65		SES		2X800 KW		12
<b>2</b>	<b>Buques</b>		<b>TOTAL.....</b>	<b>3.072</b>	<b>8.696</b>	<b>970</b>											

**F.CARDAMA, S.A. ASTILLEROS Y VARADEROS**

Nº de Const.	TIPO OCDE	ARMADOR	PAIS	GT	CGT	TPM	Ett	Epp	M	P	C	Cap (m3)	MOTOR marca	PROPULSOR tipo	POTENCIA	Rpm	Vp
C-229	16	SMIM EUROPE	Luxemburgo	320	1.644		30,00	27,50	9,00	4,80			CATERPILLAR		2X2375 kW	1.600	13
C-240	16	MCA-BENIN	Benin	329	1.673		28,50		10,00	4,80	3,50		CATERPILLAR	3512B	2X1755 CV	1.600	13
<b>2</b>	<b>Buques</b>		<b>TOTAL.....</b>	<b>649</b>	<b>3.317</b>												

**ASTILLEROS ZAMACONA, S.A.**

Nº de Const.	TIPO OCDE	ARMADOR	PAIS	GT	CGT	TPM	Ett	Epp	M	P	C	Cap (m3)	MOTOR marca	PROPULSOR tipo	POTENCIA	Rpm	Vp
C-668	16	TRANS VIKING AB	Suecia	5.100	9.151		85,20	76,20	22,00	9,00	7,60		MAK		2x3.000+2x4.	600	17
C-669	16	TRANS VIKING AB	Suecia	5.100	9.151		85,20	76,20	22,00	9,00	7,60		MAK		2x3.000+2x4.	600	17
<b>2</b>	<b>Buques</b>		<b>TOTAL.....</b>	<b>10.200</b>	<b>18.302</b>												

**BALENCIAGA S.A.**

Nº de Const.	TIPO OCDE	ARMADOR	PAIS	GT	CGT	TPM	Ett	Epp	M	P	C	Cap (m3)	MOTOR marca	PROPULSOR tipo	POTENCIA	Rpm	Vp
C-401	16	ADNOC	UAE	680	2.624		35,80	33,67	13,50	6,03	5,75		WARTSILA		2x2610kW	1.000	14
C-402	16	ADNOC	UAE	680	2.624		35,80	33,67	13,50	6,03	5,75		WARTSILA		2x2610kW	1.000	14
<b>2</b>	<b>Buques</b>		<b>TOTAL.....</b>	<b>1.360</b>	<b>5.248</b>												

**C. N. FREIRE, S.A.**

Nº de Const.	TIPO OCDE	ARMADOR	PAIS	GT	CGT	TPM	Ett	Epp	M	P	C	Cap (m3)	MOTOR marca	PROPULSOR tipo	POTENCIA	Rpm	Vp
C-700	16	PEGASUS	Luxemburgo	2.300	5.585	0	70,00	63,77	12,09	6,60	3,70		CATERPILLAR		2X2350KW	1.800	17
C-702	16	SEA 4 AS	Noruega	7.184	11.316		110,6	97,80	20,00	9,80	7,50		VOITH		2X 3800KW	1.200	17
<b>2</b>	<b>Buques</b>		<b>TOTAL.....</b>	<b>9.484</b>	<b>16.901</b>	<b>0</b>											

**F. N. MARIN, S.A.**

Nº de Const.	TIPO OCDE	ARMADOR	PAIS	GT	CGT	TPM	Ett	Epp	M	P	C	Cap (m3)	MOTOR marca	PROPULSOR tipo	POTENCIA	Rpm	Vp
C-159	16	ESVAGT A/S	Dinamarca	4.100	7.993	0	80,00	73,90	17,00	7,50	6,00				2X4000 KW	600	17
<b>1</b>	<b>Buques</b>		<b>TOTAL.....</b>	<b>4.100</b>	<b>7.993</b>	<b>0</b>											

**H. J. BARRERAS, S.A.**

Nº de Const.	TIPO OCDE	ARMADOR	PAIS	GT	CGT	TPM	Ett	Epp	M	P	C	Cap (m3)	MOTOR marca	PROPULSOR tipo	POTENCIA	Rpm	Vp
C-1664	16	OSTENSJO REDERI A.S.	Noruega	20.391	21.608	7.500	130,0	119,5	27,00	9,10	7,00				5X2.600 kW	900	12
C-1666	13	NAVIERA ARMAS, S.A.	España	29.757	30.011		175,7	159,0	26,40	14,94	6,40		MAN		4X8400kW	500	24
C-1667	13	NAVIERA ARMAS, S.A.	España	29.757	30.011		175,7	159,0	26,40	14,94	6,40		MAN		4X8400kW	500	24
<b>3</b>	<b>Buques</b>		<b>TOTAL.....</b>	<b>79.905</b>	<b>81.630</b>	<b>7.500</b>											

**METALSHIPS & DOCKS**

Nº de Const.	TIPO OCDE	ARMADOR	PAIS	GT	CGT	TPM	Ett	Epp	M	P	C	Cap (m3)	MOTOR marca	PROPULSOR tipo	POTENCIA	Rpm	Vp
C-293	16	NORTH SEA GIANT AS	Noruega	17.200	28.667		160,9	142,0	30,00	10,70	7,00				3x3800kW		17
<b>1</b>	<b>Buques</b>		<b>TOTAL.....</b>	<b>17.200</b>	<b>28.667</b>												

**UNION NAVAL VALENCIA, S.A.**

Nº de Const.	TIPO OCDE	ARMADOR	PAIS	GT	CGT	TPM	Ett	Epp	M	P	C	Cap (m3)	MOTOR marca	PROPULSOR tipo	POTENCIA	Rpm	Vp
C-477	16	ARTIC SHIPPING, S.A.	España	369	1.796		29,50	28,00	11,00	4,00					2X2290 KW	1.000	13
C-478	16	ARTIC SHIPPING, S.A.	España	369	1.796		29,50	28,00	11,00	4,00					2X2290 KW	1.000	13
C-479	16	SCHIFFER MARITIME, S.A.	España	1.643	4.534		64,35	58,40	15,00	6,00					2X2906 KW	1.000	14
C-485	16	SASEMAR	España	912	3.147		39,70	34,52	12,50	5,80	4,20		ABC		2X1872 KW	1.000	13
C-486	16	SASEMAR	España	912	3.147		39,70	34,52	12,50	5,80	4,20		ABC		2X1872 KW	1.000	13
<b>5</b>	<b>Buques</b>		<b>TOTAL.....</b>	<b>4.205</b>	<b>14.420</b>												

**FACTORIAS JULIANA**

Nº de Const.	TIPO OCDE	ARMADOR	PAIS	GT	CGT	TPM	Ett	Epp	M	P	C	Cap (m3)	MOTOR marca	PROPULSOR tipo	POTENCIA	Rpm	Vp
C-371	4	GRUPO MASSAVEU	España	8.228	7.091	10.600	133,5	125,0	20,50	9,50	7,15	10000m	WARTSILA		2X3.000kW	750	14
<b>1</b>	<b>Buques</b>		<b>TOTAL.....</b>	<b>8.228</b>	<b>7.091</b>	<b>10.600</b>											

**C.N.N. SESTAO**

Nº de Const.	TIPO OCDE	ARMADOR	PAIS	GT	CGT	TPM	Ett	Epp	M	P	C	Cap (m3)	MOTOR marca	PROPULSOR tipo	POTENCIA	Rpm	Vp
C-335	16	JAN DE NUL GROUP	Luxemburgo	33.300	29.287	52.000	181,0	165,0	40,00	17,50	13,00		MAN		2X10800kW		16
<b>1</b>	<b>Buques</b>		<b>TOTAL.....</b>	<b>33.300</b>	<b>29.287</b>	<b>52.000</b>											



#### **4.- ACTIVIDAD POR C.C.A.A.**

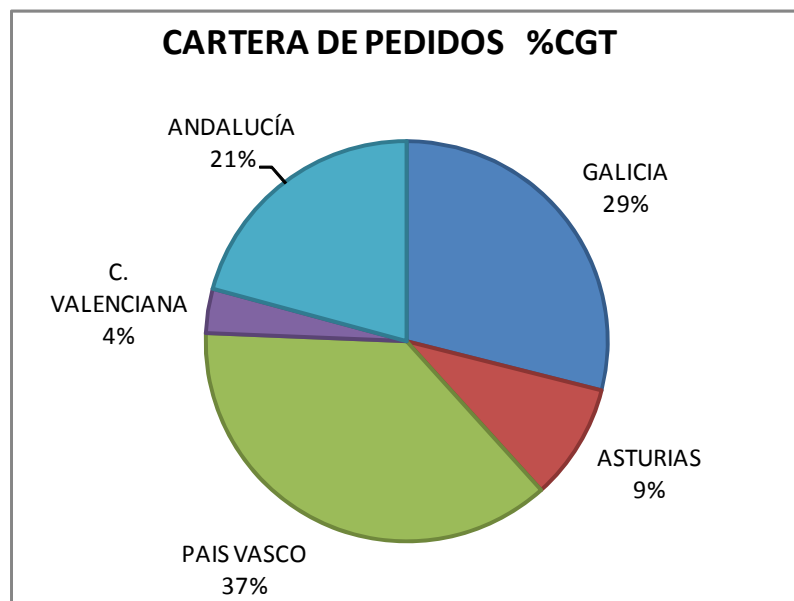
Primer Trimestre de 2011



#### 4.1.NUEVOS CONTRATOS Y CARTERA DE PEDIDOS.

9 MESES DE 2011

C.C.A.A.	Nuevos Contratos					Cartera de Pedidos a 30/09/2011				
	Nº	GT	CGT	%GT	%CGT	Nº	GT	CGT	%GT	%CGT
GALICIA	0	0	0	0%	0%	10	49.942	81.676	30%	29%
ASTURIAS	2	4.127	9.477	100%	100%	9	8.408	26.448	5%	9%
CANTABRIA				0%	0%				0%	0%
PAIS VASCO	0	0	0	0%	0%	16	68.424	105.456	40%	37%
CATALUÑA				0%	0%				0%	0%
C. VALENCIANA	0	0	0	0%	0%	5	2.215	10.055	1%	4%
R. MURCIA				0%	0%				0%	0%
ANDALUCÍA	0	0	0	0%	0%	5	40.288	58.704	24%	21%
BALEARES				0%	0%				0%	0%
CANARIAS				0%	0%				0%	0%
<b>TOTAL SECTOR</b>	<b>2</b>	<b>4.127</b>	<b>9.477</b>	<b>100%</b>	<b>100%</b>	<b>45</b>	<b>169.277</b>	<b>282.339</b>	<b>100%</b>	<b>100%</b>

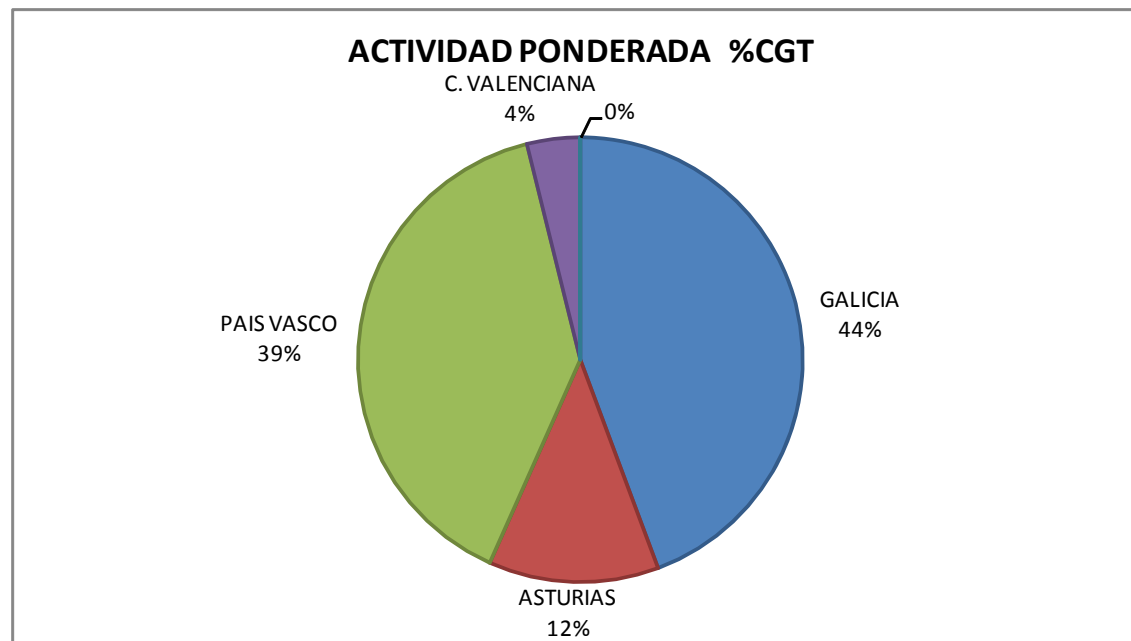


## 4.2. ACTIVIDAD PONDERADA.

9 MESES DE 2011

C.C.A.A.	Puestas de Quilla			Botaduras			Entregas (Pruebas Oficiales)			Indice de Actividad Ponderada			
	Nº	GT	CGT	Nº	GT	CGT	Nº	GT	CGT	GT	CGT	%GT	%CGT
GALICIA	2	6.329	11.794	6	42.256	51.904	10	112.326	141.816	50.792	64.355	53%	44%
ASTURIAS	1	554	2.311	9	4.865	20.202	8	15.948	29.061	6.558	17.944	7%	12%
CANTABRIA												0%	0%
PAIS VASCO	7	46.868	61.337	11	22.880	47.553	9	55.830	72.659	37.115	57.276	39%	39%
CATALUÑA												0%	0%
C. VALENCIANA	4	1.785	8.080	0	0	0	5	4.205	14.420	1.498	5.625	2%	4%
R. MURCIA												0%	0%
ANDALUCÍA	0	0	0	0	0	0	0	0	0	0	0	0%	0%
BALEARES												0%	0%
CANARIAS												0%	0%
<b>TOTAL SECTOR</b>	<b>14</b>	<b>55.536</b>	<b>83.522</b>	<b>26</b>	<b>70.001</b>	<b>119.659</b>	<b>32</b>	<b>188.309</b>	<b>257.956</b>	<b>95.962</b>	<b>145.199</b>	<b>100%</b>	<b>100%</b>

NOTA: Actividad ponderada = (Q+2B+E)/4



## **ANEXOS**



**NUEVO SISTEMA DE CÁLCULO DE CGT ADOPTADO POR LA OCDE  
(A partir de 1 de Enero de 2007)**

$$cgt= A*(gt)^B$$

<b>Tipo de Buque</b>	<b>A</b>	<b>B</b>
Petroleros de doble casco	48	0,57
Transportes de productos químicos	84	0,55
Graneleros	29	0,61
Transportes combinados	33	0,62
Cargueros generales	27	0,64
Frigoríficos	27	0,68
Portacontenedores	19	0,68
Ro - Ro	32	0,63
Transportes de automóviles	15	0,70
Transportes de L P G	62	0,57
Transportes de L N G	32	0,68
Ferries	20	0,71
Transportes de pasajeros	49	0,67
Buques de pesca	24	0,71
Otros buques	46	0,62